



S380SP231501

08/2024

Debido a la constante actualización tecnológica de nuestros productos, las características técnicas indicadas pueden ser objeto de modificación sin previo aviso.

Según las normativas vigentes, en las áreas no comunitarias algunos productos o características pueden presentar disponibilidades y peculiaridades distintas. Te invitamos a contactar con el distribuidor local.



S380TRC

EL CULMEN DE LA TECNOLOGÍA



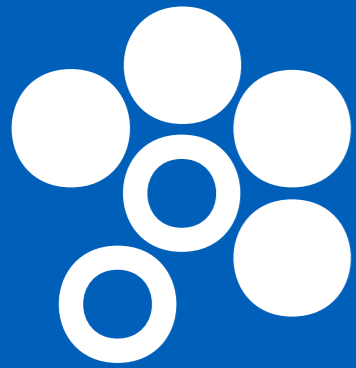
Making Your Life Better.

BU Medical Equipment
Sede Legale ed Amministrativa / Headquarters
CEFLA s.c.
Via Selice Provinciale, 23/a
40026 Imola (BO) - Italy
t. +39 0542 653111
f. +39 0542 653344
sternweber@sternweber.com
sternweber.com

Stabilimento / Plant
Via Bicocca, 14/C
40026 Imola (BO) - Italy
t. +39 0542 653441
f. +39 0542 653601



STERNWEBER.COM



STERN WEBER

INTERACCIÓN TECNOLÓGICA

Completado con los últimos avances de las más exclusivas tecnologías, S380TRC ofrece al médico la posibilidad de incorporar el LED Pack interactivo y un software evolucionado que permite la interacción hombre-máquina mediante comandos de voz. Conectividad e instrumentos avanzados para trabajar mejor y poner en valor tu talento.

ERGONOMÍAS EXCLUSIVAS

En S380TRC, el bienestar del paciente, el confort del personal médico y el acceso a prestaciones de vanguardia parten de una base común. Diseño esencial, elementos clave más ligeros, conceptos ergonómicos exclusivos y un sillón único en su género con movimientos sincronizados y rotación lateral del asiento.

EXPERIENCIA DE VANGUARDIA

Una unidad de trabajo que satisface cualquier tipo de necesidades clínicas. La consola con display multitouch 7" favorece una experiencia de uso sin precedentes y permite que el profesional gestione con precisión los instrumentos dinámicos y los sistemas de higiene y multimedia integrados.

YOUR TALENT INSPIRES US









Participación del paciente

Cuando la rotación motorizada desplaza el sillón hasta la posición de acceso, la zona permanece completamente libre de obstáculos. Todo se concentra en el respeto al paciente y en el deseo de acogerlo lo más cómodamente posible. En esta posición, la comunicación entre el profesional y el paciente es menos formal, más relajada.

Perfecta accesibilidad

Gracias a la rotación motorizada del asiento y a la posibilidad de adoptar la altura ideal para cada estatura, el acceso al sillón resulta extraordinariamente cómodo para todos los pacientes. En presencia del sensor de paciente, la corona de LED se activa con efectos luminosos durante la entrada y la salida del paciente.



Un sillón único en su género

Movimientos sincronizados entre el respaldo y el reposapiernas, reposapiés retráctil motorizado: las exclusivas funciones del sillón satisfacen las necesidades de la ergonomía operativa con el máximo confort, ofreciendo una nueva experiencia al paciente.

Posición sentado

Ideal para todos los tratamientos ortodónticos, la posición sentado, regulable a cualquier altura, asegura una oclusión natural de los dos arcos dentales. Libre de obstáculos alrededor del sillón, facilita la labor del médico en las terapias de extracción.



Máxima versatilidad

En la versión Continental, la rotación del sillón se completa con una función que permite colocar la bandeja en el lado del auxiliar. De este modo, la versatilidad del movimiento favorece el flujo de trabajo.

Comodidad operativa

En la versión International los instrumentos dinámicos pueden colocarse en cualquier zona operativa, garantizando la máxima ergonomía en cada tipo de intervención.





Comandos de voz

El sistema de asistencia vocal virtual ofrece numerosas posibilidades de mejorar el flujo de trabajo agilizando todavía más la interacción entre el equipo médico y los instrumentos de trabajo. Por ejemplo, el auxiliar o el médico pueden gestionar la escalítica con comandos de voz. Pueden encenderla, apagarla y elegir el modo «composite». Acelera la operatividad y favorece la higiene gracias a la ausencia de contacto físico con la lámpara.

Antes de gestionar un dispositivo con comandos de voz, es necesario activar el sistema mediante el pedal situado en la base del equipo odontológico.



LED Pack interactivo

Aplicación de serie que resalta el diseño del equipo odontológico y proporciona indicaciones rápidas e intuitivas sobre el estado de las distintas funciones integradas a través de elementos LED. Emite diversos avisos que, dependiendo de su color, comunican una serie de informaciones útiles para el médico: del modo de uso de un ultrasonidos al avance de los ciclos de higiene que se están efectuando en el equipo odontológico. Durante los tratamientos radiculares con localizador apical activo, la corona de LED modifica los colores pasando del verde al amarillo o al rojo en función de la distancia desde el ápice, reproduciendo los colores de la barra presente en la consola.

Después de activar el cronómetro, la corona de LED se va apagando progresivamente con el paso del tiempo y al final del intervalo programado en el temporizador emite un breve parpadeo.





La nueva consola 7" con pantalla multitouch constituye la avanzadilla de la tecnología en el sector odontológico

Una interfaz que te permite visualizar toda la información con claridad y que admite un gran número de personalizaciones. Su nuevo diseño gráfico mejora la experiencia de uso y facilita la interacción con gestos instintivos, semejantes a los del smartphone. Diseñada para ambientes clínicos, es resistente a los golpes y al agua y puede orientarse para adaptarse a tus exigencias.

La consola permite actualizar fácilmente las funciones del equipo odontológico a lo largo del tiempo según las necesidades. Desde la consola se puede personalizar el color de la corona de LED y sus ámbitos de activación.

Display multitouch

El amplio display capacitivo 7" ofrece una excelente visibilidad desde cualquier ángulo con una resolución HD y está predispuesto para la visualización de imágenes y vídeos.

EVOLUCIÓN DEL CONTROL

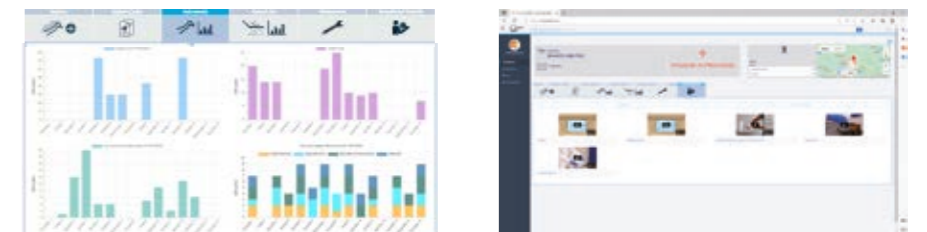


Para estar siempre al día con las últimas tecnologías, Stern Weber ha equipado su gama con una conexión web. Esta innovación permite acceder a servicios digitales opcionales que mejoran la eficiencia del consultorio odontológico.

Di.V.A. (Digital Virtual Assistant)

Con Di.V.A., el médico o el propietario de la clínica pueden monitorizar el uso del equipo odontológico, de los instrumentos y de los ciclos de desinfección ejecutados a través de un panel intuitivo. El acceso a los datos resulta cómodo y rápido, dado que es gestionado en un portal web accesible desde cualquier navegador.

En presencia del sensor de paciente, es posible cuantificar con precisión el uso efectivo del sillón. Además, Di.V.A. ofrece la ventaja de permitir un acceso directo a los videotutoriales y al manual de uso del modelo en cuestión.



easycheck

Tecnologías portátiles y comandos de voz

Conectado a la red mediante EasyCheck, el equipo odontológico puede beneficiarse también de un servicio de diagnóstico y soporte técnico a distancia en tiempo real: un excelente instrumento para acelerar y gestionar perfectamente la intervención de asistencia y favorecer la labor del técnico.

Conectividad instantánea NFC para acceder a las configuraciones personalizadas. Basta acercar la pulsera de silicona higienizable a la bandeja médico para activar las configuraciones operativas registradas previamente (parámetros para instrumentos, sillón, lámpara y preferencias de interfaz).

También opcional, la función de comandos de voz reconoce las interacciones de audio para gestionar el micromotor y el ultrasonidos, la escialítica, las posiciones del sillón, el temporizador y el cambio del perfil del operador. Facilita las intervenciones efectuadas en ausencia del auxiliar.



Conexión USB

En presencia del sistema multimedia integrado, el médico puede cargar y descargar imágenes diagnósticas a través del puerto USB.



Gestión multiperfil

Dependiendo de sus necesidades clínicas, el médico que trabaja en S380TRC puede personalizar todos los parámetros operativos y guardarlos directamente en la consola o en una llave USB. Como alternativa, se ofrece la conectividad NFC opcional.



Conectividad NFC

Prevé la presencia de un chip integrado en la bandeja médico y de una pulsera de clase IP68 para llevar en la muñeca. Hay disponibles hasta 20 ranuras de memoria y cada una de ellas contiene un juego completo de configuraciones operativas. Solución eficiente e innovadora para las clínicas multioperador.

Nuevos instrumentos para perfeccionar las intervenciones en odontología conservadora

Además del amplio surtido de turbinas, contra-ángulos y dispositivos de ablación por ultrasonidos, los nuevos micromotores brushless están disponibles con la innovadora tecnología FIT (Fluorescence-aided Identification Technique) para identificar la presencia de materiales

compuestos mediante la fluorescencia producida por la luz LED integrada en el instrumento. Gracias a la amplitud del espectro de emisión, la nueva lámpara polimerizadora ha sido optimizada para los materiales compuestos de última generación.



Ultrasonidos SC
Dispositivos de ablación por ultrasonidos para actividades de profilaxis supragingival y de tipo periodontal. Indicados para la preparación de pequeñas cavidades, pueden utilizarse en las técnicas endodónticas de limpieza de los canales radiculares. La corona de LED indica el modo de uso del ultrasonidos: PARO - verde; ENDO - naranja; NORMAL - azul.



Micromotor i-XS4 FLUO
Todavía más ligero y más silencioso, hoy está disponible con tecnología FIT para visualizar los materiales compuestos. Asegura una mayor precisión y velocidad durante la eliminación del viejo compuesto en los dientes que necesitan un nuevo tratamiento. En los tratamientos ortodónticos o estéticos, la eliminación de los brackets es simple, segura y eficaz.



Turbinas y contra-ángulos
Turbinas evolucionadas, 6 modelos silenciosos y potentes, y una amplia gama de contra-ángulos ergonómicos que satisfacen cualquier necesidad clínica: de las actividades de odontología conservadora a la cirugía de implante o la endodoncia. Después de extraer el instrumento (turbina, micromotor), la corona LED representa el modo spray activado.



T-LED
Instrumento con rotación ergonómica de 180°. Dispone de 6 programas de polimerización y actividad de Bonding, con arranque inmediato o gradual. No provoca contracción (shrinking) en los compuestos.





Eficiencia y eficacia superiores

Todos los elementos necesarios para los tratamientos endodónticos están integrados en la electrónica y el software de control de S380TRC, como el micromotor brushless, el localizador apical, una base de datos de las limas intrarradiculares más comunes en el mercado y el modo de control ENDO. Durante las intervenciones de endodoncia, el display muestra los datos fundamentales permitiendo una visualización específica e intuitiva que favorece la comodidad, la rapidez y la eficiencia del flujo de trabajo.

Micromotor brushless

El micromotor i-XS4 está dotado de la tecnología necesaria para asegurar excelentes prestaciones en todos los tipos de intervenciones. La operatividad está siempre garantizada a los máximos niveles cualitativos, tanto en la odontología conservadora como en la protésica, implantológica o endodóntica, incluso con movimiento recíprocante. Durante los tratamientos radiculares la corona de LED se ilumina de forma sincronizada respecto al localizador apical integrado, reproduciendo de este modo los colores de la barra presente en la consola.



Banco de datos ENDO

El odontólogo tiene a disposición una amplia librería precargada de limas endodónticas. En modo endodóntico, seleccionando la fresa presente en el banco de datos, el software programa automáticamente los valores de par y velocidad; estos valores también pueden ser definidos libremente por el médico. Las marcas de identificación de las limas para endodoncia no pertenecen a Cefla ni a ninguna sociedad vinculada con la misma.



Localizador apical

Utilizando el contra-ángulo específico EVO E4, el localizador apical permite visualizar la distancia del ápice en el display durante la fase de instrumentación del canal radicular. La aproximación al ápice aparece señalada también mediante avisos acústicos y, al alcanzarlo, es posible configurar el sistema de manera que la rotación del micromotor se interrumpa automáticamente.



Modo recíprocante

Combinado con el contra-ángulo EVO E4, el modo recíprocante con movimiento de rotación alternada permite utilizar las fresas adecuadas.



Perfecta integración para el implantólogo

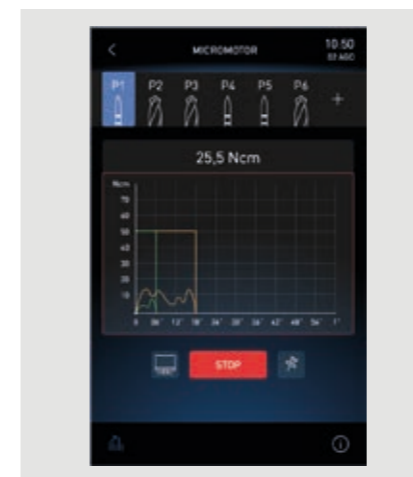
Hemos creado una solución confeccionada a medida para el implantólogo. Seleccionando el modo IMPLANT, la consola Full Touch se transforma en una interfaz dedicada a las intervenciones quirúrgicas. El implantólogo dispone de todo lo que necesita para realizar las intervenciones acelerando considerablemente los flujos de trabajo. Además, seguirá utilizando el micromotor brushless, el mando de pie y la bomba peristáltica integrados en el equipo odontológico, sin necesidad de ocupar los espacios operativos con dispositivos independientes.

Contra-ángulo EVO R20L

Específico para cirugía con relación 20:1, el contra-ángulo EVO R20L es esterilizable en autoclave y termodesinfectable. Dispone de un sistema de enfriamiento interno y spray externo, así como de iluminación LED.

Curvas de par

El equipo incluye como opción la función de registro de las curvas de par durante el tratamiento. Además de la monitorización del par suministrado por el micromotor, los datos de toda la curva constituirán un soporte clínico útil para los posibles tratamientos posteriores en dientes adyacentes o contralaterales. El par de apriete del implante completa los datos disponibles. En presencia de cámara integrada, el monitor incorporado en el equipo odontológico permite visualizar también la curva, útil para las actividades académicas y de formación.



Bomba peristáltica

Controlada a través de la consola Full Touch, la bomba peristáltica está integrada en la bandeja médico, eliminando así la necesidad de disponer de otros módulos o carros alrededor del sillón.



Micromotor i-XS4

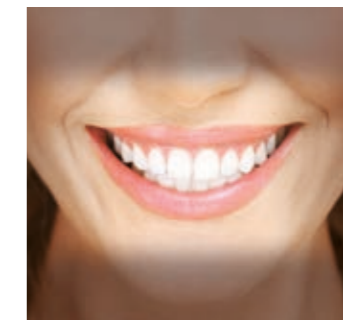
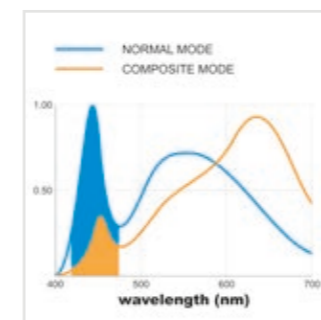
El micromotor brushless está integrado en la electrónica del equipo odontológico, que también gestiona la bomba peristáltica. El software permite efectuar un control preciso y seguro de la velocidad y de los valores de par, que alcanzan los 70 Ncm con contra-ángulo EVO R20L.



Una lámpara de última generación para cualquier necesidad clínica

La nueva lámpara LED representa un importante paso evolutivo en la iluminación clínica. Su índice de reproducción cromática (IRC) es superior a 95, factor que asegura una altísima fidelidad de los colores, y la posibilidad de utilizar 3 valores de temperatura de color permite elegir la iluminación correcta en función de la disciplina clínica. Su intensidad luminosa es regulable hasta 50 000 Lux. El punto de luz es amplio y, gracias a su excelente profundidad de campo, que oscila entre 55 y 85 cm, el médico no necesita cambiar la posición de la lámpara repetidamente

durante la intervención. Y para prevenir la polimerización precoz de los compuestos, es posible activar rápidamente el modo «composite». En presencia del sistema opcional de comandos de voz, el médico puede gestionar con ellos la escalítica. Puede encenderla, apagarla y elegir el modo «composite». Acelera la operatividad y favorece la higiene gracias a la ausencia de contacto físico con la lámpara.



Modo «composite»

La luz en modo «composite» garantiza una buena visibilidad del campo operatorio sin interferir con la polimerización de los compuestos. Filtrando la longitud de onda comprendida entre 430 y 480 nm, ralentiza la actividad de la canforoquinona permitiendo una prolongación del tiempo de modelado de los materiales.

Iluminación específica, versatilidad evolucionada

Venus LED MCT répond à tous les besoins par le biais d'un réglage spécifique de la température de couleur. Trois réglages différents sont optimisés pour Venus LED MCT: 4300 K, luz cálida ideal para tratamientos quirúrgicos; 5000 K, luz neutra específica para la odontología conservadora; y 5500 K, luz fría indicada para la toma del color. chirurgicaux, 5000K lumière neutre spécifique pour l'odontologie conservatrice et 5500K lumière froide recommandée pour la prise de la couleur.



Fino, flexible, redefinido para ampliar los beneficios ergonómicos a 360°

Antes de rediseñar los elementos del sistema de los brazos y de la bandeja Continental, se han tomado en consideración todos los aspectos operativos de la actividad del médico. Aligerada y dotada de geometrías realmente compactas, la bandeja médico alcanza todas las posiciones con el mínimo esfuerzo. El freno neumático facilita su regulación en altura, activándolo y desactivándolo desde el sensor presente en la agarradera. La reducida altura de las varillas minimiza las interferencias con la lámpara en la zona de trabajo. Gracias a la amplia rotación del sistema de los brazos, la bandeja alcanza la posición transtorácica.

Compatibilidad de los brazos

El sistema de los brazos ha sido concebido para minimizar las dimensiones totales de S380TRC y facilitar la colocación de la bandeja. Realizado en fusión de aluminio, resulta estable y ligero, favorece la flexibilidad operativa en cualquier circunstancia y permite la posición transtorácica.



Varillas SideFlex

Desmontables y dotadas de una articulación basculante que permite realizar movimientos laterales, las varillas no provocan tracción en la muñeca y están autoequilibradas. Siguen los movimientos del médico, resultan ligerísimas y ofrecen la posibilidad de regular el equilibrio y la tracción efectiva en fase de regreso.



Left Side Pack

Opcional en S380TRC Continental, la configuración Left Side Pack permite colocar la consola en el lado izquierdo de la bandeja de instrumentos, mientras que la agarradera adicional garantiza una mayor maniobrabilidad.



Sexto instrumento

Como sexto instrumento opcional, es posible añadir una cámara o una lámpara polimerizadora.



Desbloqueo neumático

El freno neumático facilita el posicionamiento rápido y preciso de los instrumentos y puede desactivarse rozando un sensor en la agarradera de la bandeja.



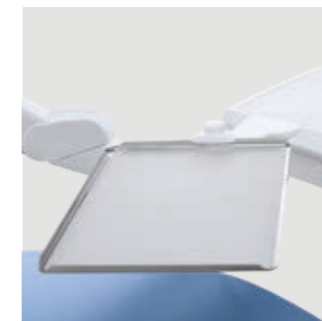
Compacto y perfeccionado para quien necesita la máxima flexibilidad operativa

Con un diseño moderno que une un amplio display de clara lectura y una disposición ergonómica de los instrumentos para facilitar la empuñadura, la bandeja International resulta ligera y manejable. Los alojamientos de los instrumentos han sido diseñados para ofrecer un soporte seguro, con una posición que facilita su agarre. El nuevo sistema de

brazos permite que el médico coloque la bandeja en la posición más adecuada para sus necesidades clínicas. Su práctica agarradera es desmontable para facilitar las operaciones de limpieza.



Sexto instrumento
También en la bandeja International, el médico puede elegir entre la cámara y la lámpara polimerizadora.



Portatray
Fácil de colocar, la bandeja portatray se regula en el plano horizontal para adaptarse cómodamente a las distintas necesidades operativas.



Escupidera motorizada
La escupidera gira al activar la posición de aclarado o de puesta a cero. El automatismo acelera el flujo de trabajo y previene las posibles interferencias entre la escupidera y el sillón.



Sensor integrado
Incorporado en el elegante grupo de la fuente, el sensor óptico automatiza el llenado del vaso.

Bienestar del paciente, ágil flujo de trabajo para el equipo médico

Ocupando el mínimo espacio en el suelo, el perfil del sillón acoge perfectamente al paciente ofreciendo la máxima accesibilidad a la zona operativa tanto al profesional como al equipo médico. Caracterizado por sus resistentes tapicerías y por su capacidad de elevar hasta 190 kg, el sillón cuenta con un movimiento vertical con dinámica soft-start y soft-stop. Gracias a sus suaves movimientos y a la ausencia de vibraciones, el paciente puede relajarse y olvidar la ansiedad generada por el tratamiento. El movimiento motorizado de

rotación hace que el acceso resulte simple y confortable.

También existe un sensor opcional que se coloca entre el respaldo y el asiento para detectar la presencia del paciente y cuyos datos son procesados por el asistente virtual Di.V.A. con fines estadísticos. Además, gracias al sensor es posible contribuir a la sostenibilidad del aparato activando el stand-by automático al cabo de un cierto tiempo desde la salida del paciente y mediante la activación del automatismo de encendido/apagado automático de la lámpara escilática.



Memory Foam

Un confort excepcional y un correcto soporte anatómico, gracias a las especiales tapicerías opcionales.



S380TRC Hybrid

El modelo Hybrid incrementa la versatilidad ergonómica de la isla de trabajo. El brazo médico alcanza posiciones en torno al cuadrante operativo completo y la bandeja auxiliar se desplaza de la derecha a la izquierda gracias al brazo articulado Regulable en altura, el brazo integra también la función Suction Stop, que se activa con la cánula extraída presionando el fulcro con el pie.



Bandeja auxiliar

Bandeja con pantalla táctil, dotada de una amplia movilidad vertical. El doble brazo articulado permite un posicionamiento idóneo para cada situación clínica. Disponible con 3 o 5



alojamientos, en la versión ampliada opcional el médico puede disponer de una cámara, una lámpara polimerizadora y una jeringa combinadas a las dos cánulas.





Ningún límite a las opciones ergonómicas individuales

Stern Weber ofrece una amplia gama de personalizaciones ergonómicas estudiadas para favorecer la expresión de tu talento en cualquier circunstancia: de los mandos de pie multifuncionales o el robusto respaldo de fusión de aluminio al reposacabezas Atlaxis con movimiento orbital de desbloqueo neumático. Además de en versión cableada, el mando de pie está disponible en versión wireless para reducir la presencia de cables en el suelo. Las baterías garantizan una excepcional autonomía. El suministro incluye un cable para la recarga o para la conexión al equipo odontológico.



Respaldo estándar

Perfilado, para que el equipo médico pueda acercarse cómodamente al paciente durante el tratamiento. Ideal para adultos y niños y para cualquier intervención clínica.



Respaldo Nordic

Garantiza una comodidad duradera para las intervenciones prolongadas y su forma perfilada facilita la labor del médico que trabaja en visión indirecta.



Atlaxis

El reposacabezas más respetuoso de la autonomía del paciente. Su simplicísimo desbloqueo neumático se activa con un dedo y permite realizar un movimiento orbital para obtener una perfecta colocación, incluyendo el ajuste vertical.



Mando de pie multifunción

Dispositivo evolucionado con ergonomía de movilidad lateral que permite activar las funciones Chip Air y Chip Water en el instrumento utilizado, invertir el sentido de rotación del micromotor (después de haberlo extraído), desplazar el sillón y acceder a las posiciones de servicio. Disponible opcionalmente en versión wireless.



Mando de pie a presión

Presenta las mismas funciones que el mando de pie multifunción: una ergonomía diferente para quien prefiere la versión a presión. En el modo de cirugía, los mandos para la activación/desactivación de la bomba peristáltica están disponibles en ambos modelos. Disponible opcionalmente en versión wireless.



Power Pedal

El tercer modelo de mandos de pie se distingue por su diseño y su específica ergonomía. Comprende las mismas funciones que los modelos de concepción más clásica. Disponible opcionalmente en versión wireless.



**Eficiencia y eficacia
de un sistema de
radiodiagnóstico alojado
en una única área
operativa**

La integración de un sistema completo sirve para aumentar las potencialidades diagnósticas y reducir los tiempos del proceso terapéutico. Empleando tecnologías evolucionadas, el sistema incluye el radiográfico con Pda digital wireless, un monitor LED con función touch-screen opcional y un sensor digital de última generación. La imagen radiográfica puede ser proyectada en pocos segundos tanto en el monitor 22" como en el display 7" de la consola Full Touch.



Zen-X – sensor radiográfico

Sensor extraíble con cable USB colocado en la bandeja médico, capaz de capturar imágenes de elevada resolución con dosis mínimas de radiación. Higienizable, el sensor está disponible en dos medidas y cuenta con el certificado IP67 contra la penetración del agua y del polvo.



RXDC – tecnología HyperSphere

Integrado en el equipo odontológico, el radiográfico y el Pda no necesitan otros puntos de instalación. Óptimo paralelismo gracias a la colimación de 30 cm que, asociado al enfoque de 0,4 mm, garantiza excelentes imágenes. Tocando las zonas touch-sensitive, el cabezal se desbloquea y gira libremente alrededor de la junta esférica.





La compartición tranquiliza al cliente y favorece la colaboración

Acompañado por una cámara HD de nueva generación, el monitor médico Full HD 16: 9 con resolución 1920 x 1080 píxeles y pantalla plana inclinable está predispuesto para la conexión con cable al PC. Las fuentes luminosas LED garantizan altos niveles de contraste y brillo y, gracias al panel IPS, que amplía considerablemente el ángulo visual de la pantalla, es posible visualizar cómodamente las imágenes desde cualquier perspectiva. La cámara favorece la comunicación médico-paciente y el fino diseño de la pieza de mano permite alcanzar fácilmente las zonas distales. La amplia profundidad de campo hace que no resulte necesario el enfoque manual.



C-U2 cámara HD

Proporciona imágenes en HD en la consola Full Touch y en el monitor integrado directamente. Acelera el diagnóstico y genera material para documentar las intervenciones y completar los informes clínicos.



Full Touch Multimedia

La consola Full Touch Multimedia permite visualizar radiografías, imágenes y vídeos. Gracias a la función touch, el médico puede visualizar las distintas fresas y ampliar las imágenes a través del display 7".



Monitor LED 22"

El monitor Full HD también está disponible en versión multitouch, con posibilidad de orientar la pantalla.



Memorización

Con pocos clics, es posible guardar las imágenes en la memoria local de la consola o en un PC externo conectado con cable de red o descargarlas en una llave USB.



Sentirse protegidos por sistemas de higiene certificados científicamente



Libre de configurar su equipo odontológico con un amplio surtido de dispositivos activos, el médico podrá gestionar todos sus aspectos con simplicidad a través de la consola Full Touch. La interfaz ayuda a gestionar intuitivamente el mantenimiento y la desinfección cotidiana de los circuitos hídricos. El W.H.E. —sistema de higienización continua, conforme a la Norma Europea y provisto de certificado DVGW— funciona de modo automático, mientras que los otros dispositivos permiten la personalización de sus programaciones. Efectuando ciclos automáticos, el sistema BIOSTER realiza las operaciones de desinfección de los circuitos hídricos de los sprays al final del trabajo. Con la ejecución cotidiana de un ciclo de desinfección intensiva **BIOSTER** asociado al uso del sistema **W.H.E.**, los controles efectuados por la **Universidad La Sapienza de Roma** y por el Departamento de Ciencias de la Sanidad Pública y Pediátricas de la **Universidad de Turín** han registrado cargas bacterianas de nivel cero en los líquidos de enfriamiento suministrados por los instrumentos.

El diseño del grupo hídrico prevé la incorporación de los instrumentos en los alojamientos integrados. Esto reduce el tiempo necesario para poner en marcha el ciclo seleccionado y elimina la necesidad de otros accesorios. Además, el depósito del desinfectante se carga cómodamente desde arriba sin necesidad de abrir la puerta o de acceder al interior del cuerpo del equipo odontológico.



A.C.V.S.
Sistema automático que realiza ciclos de higienización del sistema de aspiración entre un paciente y el siguiente. Práctico y rápido.



I.W.F.C.
Activado desde la consola, el dispositivo asegura el aclarado automático de los conductos después de un periodo de inactividad de la máquina. Está incluido en el sistema **BIOSTER** o disponible por separado.



W.H.E.
Sistema combinado de desinfección continua a base de **Peroxy Ag+** (H_2O_2) y dispositivo de separación entre la red hídrica y los conductos del equipo odontológico. Actúa contra todos los contaminantes acuáticos, incluyendo la Legionella.



SANASPRAY
Depósito de agua destilada para reemplazar el agua de la red.



Varillas desmontables
Dotadas de articulación basculante, que permite efectuar movimientos laterales, las varillas pueden desmontarse para efectuar una limpieza profunda de todos los elementos. La nueva agarradera de la bandeja médico también se desmonta fácilmente.



Indicaciones LED
Las fases de los procesos de higiene (start, pausa contacto y fin de ciclo) resultan evidentes inmediatamente gracias al cambio de color de los LED.

Flexibilidad para el layout del consultorio

Gracias al concepto de multiconexión, es posible mantener el layout del consultorio anterior incluso cuando se trata de sustituir un equipo existente.

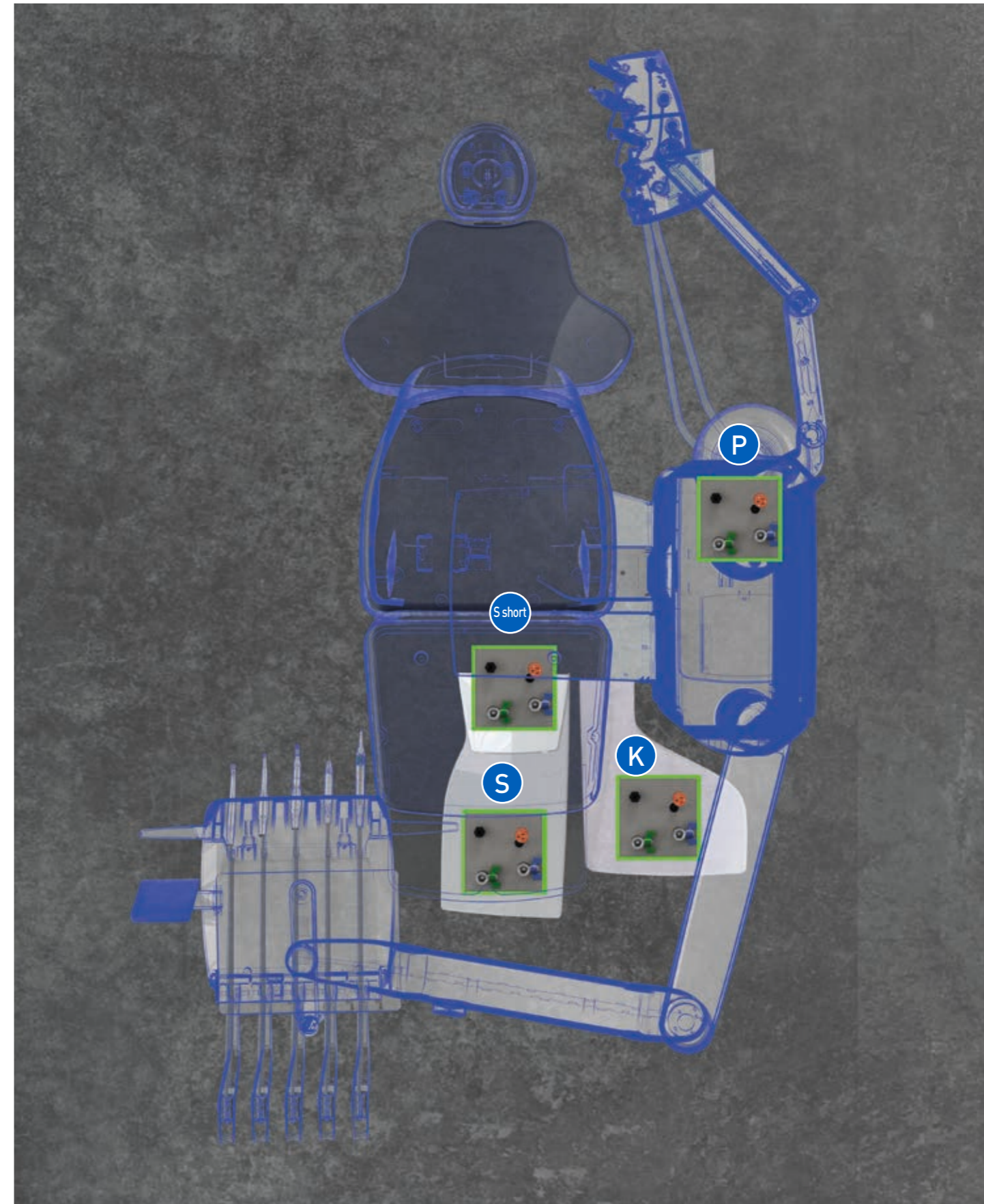
Al instalar el nuevo equipo odontológico las conexiones presentes en el suelo resultarán idóneas, dado que el modelo Stern Weber permite establecer la conexión sin necesidad de intervenciones arquitectónicas.

Todas las aplicaciones quedan siempre cubiertas con elegancia y eficiencia, minimizando las intervenciones estructurales en el consultorio.

Configuraciones disponibles

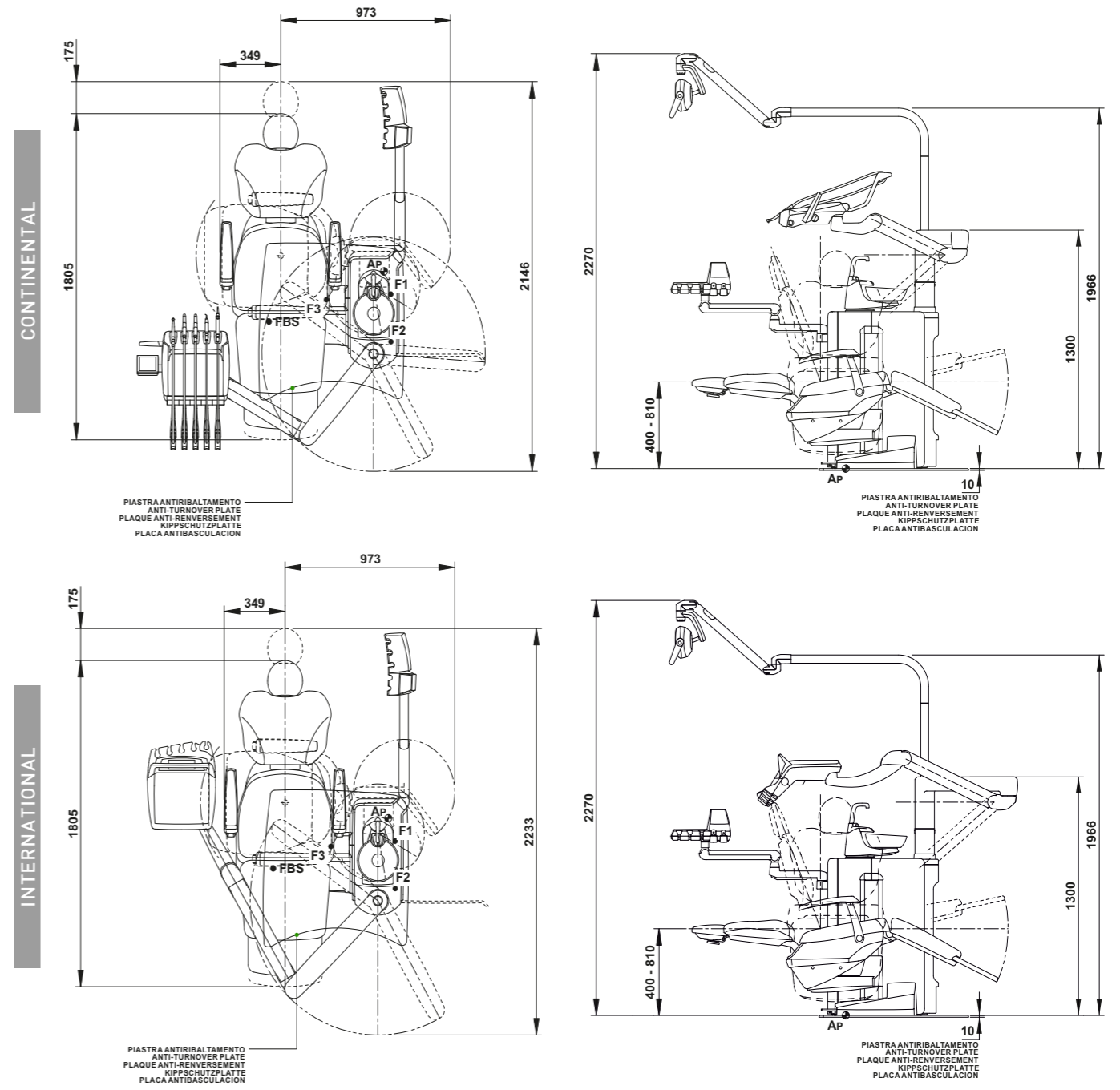
Para optimizar el layout del consultorio y facilitar la instalación, es posible elegir una de las configuraciones ilustradas.

- P** – las conexiones están situadas debajo de la parte trasera del grupo hídrico
- K** – las conexiones están situadas debajo de la parte delantera del grupo hídrico
- S / S short** – las conexiones están situadas debajo del reposapiernas del sillón



S380TRC	CONTINENTAL	INTERNATIONAL
SISTEMAS DE HIGIENE		
BIOSTER	*	*
A.C.V.S.	*	*
SANASPRAY	*	*
W.H.E.	*	*
I.W.F.C.	*	*
BANDEJA MÉDICO		
LEFT SIDE PACK	*	-
Display Full Touch 7" Multimedia	●	●
Micromotor i-XS4 con fibra óptica (100 - 40 000 rpm, 5,3 Ncm)	●	●
Micromotor i-XS4 FLUO, con fibra óptica y tecnología FIT	*	*
Jeringa 6 funciones	●	●
Sexto instrumento	*	*
Sensor radiográfico integrado	*	*
Módulo para modo recíprocante	*	*
Localizador apical integrado	*	*
Kit bomba peristáltica	*	*
Función implantológica «Curvas de par»	*	*
Sistema NFC	●	●
Comandos de voz	*	*
GRUPO HÍDRICO		
LED Pack interactivo	●	●
Escupidera de vidrio	●	●
Escupidera de cerámica	*	*
Motorización escupidera	●	●
Sensor de llenado vaso	●	●
Calentador del agua al vaso	●	●
Calentamiento del spray	*	*
Selección independiente de las cánulas	●	●
Plataforma de paro aspiración	●	●
Cableados para aplicaciones multimedia	●	●
Portatray Auxiliar	*	*
Bandeja auxiliar de 3 alojamientos	●	●
Bandeja auxiliar de 5 alojamientos	*	*
Lámpara Venus LED MCT	●	●
SILLÓN		
Reposacabezas Atlaxis	●	●
Brazo derecho móvil	●	●
Brazo izquierdo móvil	●	●
Sensor de presencia paciente	●	●
Mando de pie multifunción	●	●
Mando de pie a presión	*	*
Mando de pie tipo Power Pedal	*	*
Mando de pie wireless multifunción	*	*
Mando de pie wireless a presión	*	*
Mando de pie tipo Power Pedal wireless	*	*

● de serie * opcional - no disponible



STANDARD	198	196	183	186	192	184	194	195	182	193	197	187	199	180	172	171	173	170	174					
	102	106	113	133	132	134	135	115	103	123	101	137	121	130	142	141	143	140	144					
	102 azul atlántico	106 azul mediterráneo	113 azul pacífico	136 azul índico	132 violeta arándano	134 glicina japonesa	135 rojo veneciano	115 salmón escocés	103 amarillo nevada	123 verde polinesia	101 verde caribe	137 plateado brillante	121 gris antracita	130 negro grafito	142 avellana de Anatolia	141 beige papiro	143 oro árabe	140 marrón brasileño	144 rojo rubí					
	142 avellana de Anatolia	141 beige papiro	143 oro árabe	140 marrón brasileño	144 rojo rubí	198 azul atlántico	196 azul mediterráneo	183 azul pacífico	186 azul índico	192 violeta arándano	184 glicina japonesa	194 rojo veneciano	195 salmón escocés	182 amarillo nevada	193 verde polinesia	197 verde caribe	187 plateado brillante	199 gris antracita	180 negro grafito	172 avellana de Anatolia	171 beige papiro	173 oro árabe	170 marrón brasileño	174 rojo rubí
	198 azul atlántico	196 azul mediterráneo	183 azul pacífico	186 azul índico	192 violeta arándano	184 glicina japonesa	194 rojo veneciano	195 salmón escocés	182 amarillo nevada	193 verde polinesia	197 verde caribe	187 plateado brillante	199 gris antracita	180 negro grafito	172 avellana de Anatolia	171 beige papiro	173 oro árabe	170 marrón brasileño	174 rojo rubí					

Las medidas de los dibujos están indicadas en milímetros.