



S320FR231501

09/2023

Objet d'une mise à jour technologique constante, les caractéristiques techniques indiquées peuvent être modifiées sans préavis.

Conformément aux réglementations en vigueur, dans les zones situées en-dehors de l'UE, certains produits et/ou caractéristiques pourraient avoir des disponibilités et des spécificités différentes. Nous vous invitons à contacter le distributeur de votre zone.



Making Your Life Better.

BU Medical Equipment
Sede Legale ed Amministrativa / Headquarters
CEFLA s.c.
Via Selice Provinciale, 23/a
40026 Imola (BO) - Italy
t. +39 0542 653111
f. +39 0542 653344
sternweber@sternweber.com
sternweber.com

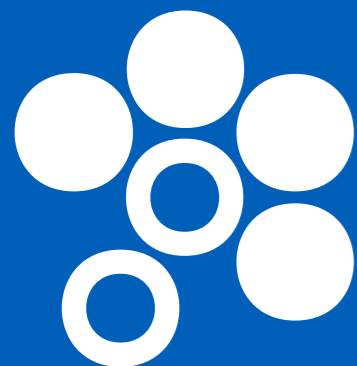
Stabilimento / Plant
Via Bicocca, 14/C
40026 Imola (BO) - Italy
t. +39 0542 653441
f. +39 0542 653601



S320TR

PROFESSIONNALISME CONSOLIDÉ

STERNWEBER.COM



STERN WEBER

ÉTAT DE L'ART TECHNOLOGIQUE

S320TR embarque une série de technologie haute performance pour permettre le contrôle de précision de systèmes et instruments intégrés, y compris spécialisés. Les dernières innovations pour l'odontologie conservatrice, l'interactivité par commandes vocales et les dispositifs NFC sont les atouts technologiques du modèle.

DES ERGONOMIES PARFAITES

Grâce à son design compact, des éléments clé plus légers, des concepts ergonomiques exclusifs, le modèle S320TR est un concentré d'avantages pour l'équipe médicale. Le fauteuil, avec ses lignes contemporaines, ses mouvements indépendants ou bien synchronisés, est doté de la fonction Sliding et offre le plus grand confort.

L'HYGIÈNE OMNIPRÉSENTE

Disponibles pour toutes les configurations, les systèmes d'hygiène à la pointe du progrès ont été perfectionnés pour offrir une gestion simple et intuitive. Des dispositifs de désinfection certifiés, une conception ingénieuse pour minimiser les risques et une efficacité hors pair.

YOUR TALENT INSPIRES US







Commandes vocales

Pour faciliter encore davantage l'interaction entre l'équipe médicale et les outils de travail, le système d'assistance vocale virtuelle offre de nombreuses possibilités pour optimiser le flux de travail. Par exemple, l'assistante ou le praticien peuvent gérer l'éclairage scialytique par des commandes vocales. Elles permettent d'allumer, d'éteindre et de sélectionner le mode « composite ». Cela accélère le déroulement du travail et représente un atout pour l'hygiène étant donné l'absence de contact physique avec l'éclairage. Si l'unité de soins est connectée au PC, le praticien interagit avec le logiciel de gestion des images grâce aux commandes vocales. Cela permet de sauvegarder les images qui viennent d'être capturées à partir de la caméra ou du capteur radiographique.

Avant d'utiliser un dispositif au moyen de commandes vocales, le système doit être activé en appuyant sur la pédale située sur la base de l'unité de soins.



LED Pack interactif

Équipement de série qui met en valeur le design de l'unité de soins et donne des indications rapides et intuitives sur l'état de différentes fonctions intégrées au moyen d'éléments à LED. Les différentes couleurs fournissent au praticien toute une série d'informations utiles, du mode d'utilisation d'un détartreur à l'avance des cycles de désinfection en cours sur l'unité de soins. Durant les traitements canaux avec un localisateur d'apex actif, la couronne de LED change de couleur et passe du vert au jaune puis au rouge en fonction de la distance de l'apex, et reproduit les couleurs de la barre sur la console.

Une fois le chronomètre lancé, la couronne de LED s'éteint progressivement au fur et à mesure que le temps s'écoule, et clignote brièvement lorsque la minuterie s'arrête.





**La nouvelle console de 7”
avec son écran multipoints
est à la pointe de la
technologie dans le secteur
de l’odontologie**

Une interface qui vous permet de visualiser clairement toutes les informations mais aussi d’effectuer une multitude de personnalisations. La nouvelle interface graphique optimise l’expérience d’utilisation et facilite l’interaction, y compris grâce à la gestualité instinctive de type smartphone. Conçue pour les milieux cliniques, elle est résistante aux chocs et à l’eau et peut être orientée en fonction de vos besoins. La console permet d’actualiser facilement et régulièrement les fonctions de l’unité de soins en fonction des besoins. Il est possible de personnaliser la couleur de la couronne de LED et les domaines d’activation correspondants depuis la console.

Afficheur multipoints

Le grand écran capacitif de 7” offre une visibilité excellente depuis chaque angle et permet de visualiser des images et des films en HD.

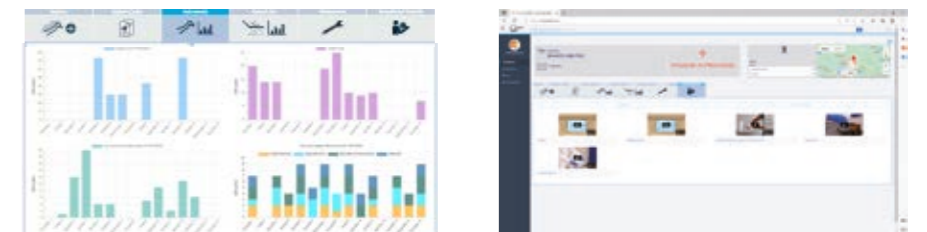


Pour suivre le rythme de l’évolution des dernières technologies Stern Weber a équipé sa gamme d’une connexion internet. Cette dernière innovation permet d’accéder aux services digitaux en option qui optimisent l’efficacité du cabinet dentaire.

Di.V.A. (Digital Virtual Assistant)

Di.V.A. permet au praticien ou au propriétaire de la clinique de surveiller l’utilisation de l’unité de soins, des instruments et des cycles de désinfection effectués au moyen d’un tableau de bord convivial. Le fait d’avoir les données à disposition est pratique et rapide car on peut les gérer depuis un portail web, accessible depuis n’importe quel navigateur web.

Le capteur patient en option permet de quantifier l’utilisation effective du fauteuil avec précision. Di.V.A. présente également l’avantage de pouvoir accéder directement aux tutoriels vidéo et au mode d’emploi du modèle en question.



easycheck

Connectée à internet par l’intermédiaire d’EasyCheck, l’unité de soins peut également bénéficier, en temps réel, d’un service de diagnostic et d’assistance technique à distance, ce qui est extrêmement utile pour le technicien afin d’accélérer et gérer au mieux l’intervention de dépannage.

**Technologies prêt-à-porter
et commandes vocales**

Connectivité instantanée NFC pour accéder aux paramètres personnalisés. Il suffit d’approcher le bracelet en silicone désinfectable de la tablette pour activer les paramètres de travail précédemment enregistrés (paramètres instruments, fauteuil, éclairage ainsi que les préférences pour l’interface).

En option également, la fonction commandes vocales qui reconnaît la voix pour le fonctionnement du micromoteur et du détartreur, de l’éclairage scialytique, des positions du fauteuil, de la minuterie et du changement du profil opérateur. Cela facilite les interventions effectuées en l’absence de l’assistante.



Connexion USB

Le port USB permet au praticien de charger et de télécharger des clichés diagnostiques grâce au système multimédia intégré.



Gestion multi-utilisateurs

En fonction de ses besoins cliniques, le praticien qui travaille sur S320TR peut personnaliser tous les paramètres de travail et les enregistrer directement sur la console ou sur une clé USB. En alternative, on peut utiliser la connectivité NFC en option.



Connectivité NFC

Sont prévus : une puce intégrée dans la tablette et un bracelet IP68 à porter au poignet. Jusqu’à 20 slots de mémoire contenant chacun un jeu complet de paramètres de travail sont disponibles. Une solution efficace et innovante pour les cliniques multi-opérateurs.

**Nouveaux instruments
pour perfectionner
les interventions en
odontologie conservatrice**

Outre le grand choix de turbines, contre-angles et détartreurs à ultrasons, sont disponibles les nouveaux micromoteurs sans balais dotés de la technologie FIT (Fluorescence-aided Identification Technique) qui permettent d'identifier la présence de matériaux composites grâce à

la fluorescence produite par la lumière LED spécifique intégrée dans l'instrument. La nouvelle lampe à polymériser a également été optimisée pour les matériaux composites de dernière génération grâce à l'étendue du spectre d'émission.



Détartreurs SC
Détartreurs à ultrasons pour la prophylaxie supra-gingivale et les traitements de type parodontal. Indiqués aussi pour la préparation de petites cavités ainsi que pour les traitements endodontiques de nettoyage du réseau canalaire radiculaire. La couronne de LED indique le mode d'utilisation du détartreur : PARO - vert ; ENDO - orange ; NORMAL - bleu.



Micromoteur i-XS4 FLUO
Encore plus léger et plus silencieux, il est doté aujourd'hui de la technologie d'identification à fluorescence pour visualiser les matériaux composites. Il permet davantage de précision et rapidité lors du retrait d'un vieux composite dans les dents à retraiter. Dans les traitements orthodontiques ou esthétiques, l'enlèvement des bagues est simple, sûr et efficace.



Turbines et contre-angles
Des turbines de pointe, 6 modèles silencieux et puissants ainsi qu'une vaste gamme de contre-angles ergonomiques qui répondent à tous les besoins cliniques, de l'odontologie conservatrice à la chirurgie implantaire et à l'endodontie. Lorsque l'instrument est extrait (turbine, micromoteur), la couronne LED représente le mode spray activé.



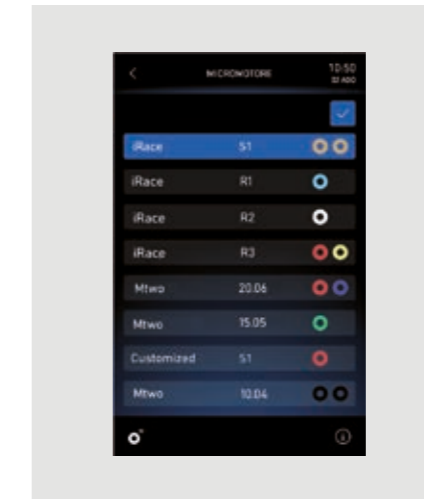
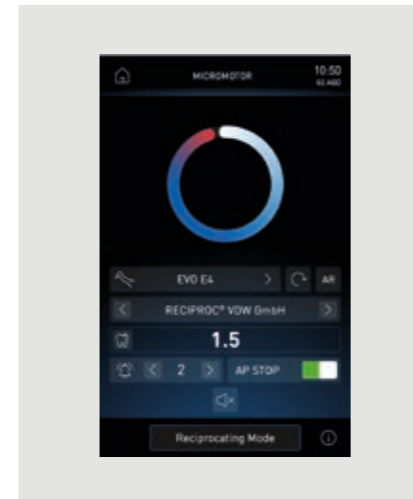
T-LED
Instrument avec rotation ergonomique de 180°. Il dispose de 6 programmes de polymérisation et de la possibilité de Bonding, avec démarrage à la valeur programmée ou progressif. Il n'entraîne pas le retrait des composites.





L'endodontie à la pointe de l'efficacité et de l'efficacé

Tous les éléments nécessaires aux soins d'endodontie tels que le micromoteur sans balais, le localisateur d'apex, la base de données de la plupart des fraises endocanalaire vendues dans le commerce ainsi que le mode de commande ENDO sont intégrés dans l'électronique et dans le logiciel de commande de S320TR. Durant les interventions d'endodontie, l'écran affiche les données fondamentales ainsi qu'une visualisation dédiée et intuitive, ce qui facilite et accélère le flux de travail et le rend également encore plus efficace.



Banque de données ENDO et mode réciproquant
Le chirurgien-dentiste dispose d'une riche bibliothèque pré-chargée de limes endodontiques et il peut également choisir de pratiquer les interventions avec des instruments en mode réciproquant au moyen des limes prévues à cet effet. En mode endodontie, si la lime sélectionnée est contenue dans la base de données, le logiciel programme automatiquement les valeurs de couple et de vitesse ; ces mêmes valeurs peuvent être aussi définies librement par le chirurgien-dentiste. C'est, tout comme les sociétés auxquelles elle est liée, n'est pas propriétaire des marques d'identification des limes endodontiques.



Localisateur d'apex
Avec le contre-angle dédié, le localisateur d'apex permet de visualiser sur l'écran la distance de l'apex durant la phase d'instrumentation du canal radiculaire. L'approche de l'apex est également accompagnée de signaux sonores et la rotation du micromoteur s'arrête automatiquement dès qu'il est atteint, pour davantage de sécurité. Durant les traitements canalaires, la couronne de LED change du vert au jaune puis au rouge en fonction de la distance de l'apex, et reproduit ainsi les couleurs de la barre sur la console.

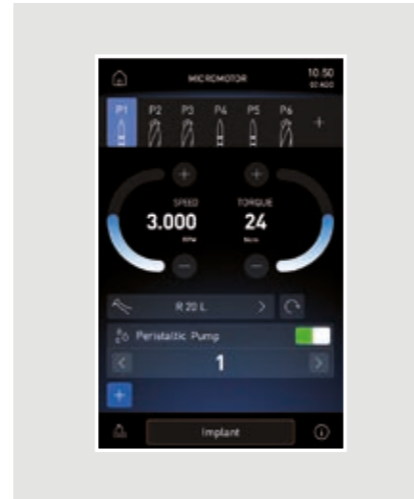
Contre-angle EVO E4
Spécifique pour l'endodontie avec un rapport 4:1, le contre-angle EVO E4 est autoclavable et thermodésinfectable. La tête miniaturisée facilite l'accès à la zone de soins. Indiqué dans les soins d'endodontie en mode réciproquant et avec l'utilisation du localisateur d'apex intégré. Le mouvement réciproquant du micromoteur i-XS4, un mode géré par le logiciel préinstallé, est une performance de plus pour l'endodontiste.

Une intégration parfaite pour l'implantologie

Nous avons créé une solution parfaite pour l'implantologie. Si l'on sélectionne le mode IMPLANT, la console Full Touch se transforme en interface spéciale pour les interventions chirurgicales. L'interface, identique à celle de la visualisation classique du point de vue de la présentation graphique et du fonctionnement, est elle aussi très intuitive. L'implantologie dispose de tout ce dont il a besoin pour effectuer les interventions, ce qui accélère remarquablement les flux de travail. Il utilisera également le même micromoteur sans balais, la pédale de commande et la pompe péristaltique intégrés dans l'unité de soins, sans devoir occuper les espaces de travail avec des dispositifs séparés.

Courbes de couple

Une fonction d'enregistrement des courbes de couple pendant le traitement est prévue. En plus de contrôler le couple délivré par le micromoteur, les informations de la courbe dans son ensemble seront un support clinique utile pour d'éventuels autres traitements sur des dents adjacentes ou controlatérales. Le couple de serrage de l'implant complète également les données disponibles. Il est possible (en présence d'une caméra intégrée) d'afficher la courbe également sur le moniteur intégré à l'unité de soins ; pour avoir un affichage encore plus clair pendant le traitement ; également utile pour des activités académiques et de formation.



Contre-angle EVO R20L

Spécifique pour la chirurgie avec un rapport 20:1, le contre-angle EVO R20L est autoclavable et thermodésinfectable. Il est équipé d'un système de refroidissement intérieur et d'un spray extérieur ainsi que d'un éclairage à LED avec générateur intégré. Le logiciel permet de commander de manière précise la vitesse et les valeurs de couple du micromoteur. Couple maxi : 70 Ncm avec EVO R20L.



Pompe péristaltique

Outre le micromoteur i-XS4, La pompe péristaltique, commandée par la console Full Touch, est intégrée dans la tablette praticien, ce qui évite d'ajouter d'autres modules ou chariots autour du fauteuil.

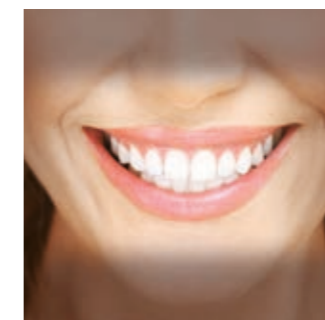




Un éclairage de dernière génération pour tous les besoins cliniques

Le nouvel éclairage à LED représente une véritable révolution en termes d'éclairage clinique. L'indice de rendu des couleurs (IRC) est supérieur à 95, facteur qui permet d'obtenir des couleurs extrêmement fidèles ; la possibilité d'utiliser 3 valeurs de température de couleur permet de choisir l'éclairage le plus approprié à la discipline clinique. L'intensité lumineuse est réglable jusqu'à 50 000 Lux. La plage lumineuse est vaste et la profondeur de champ excellente, comprise entre 55 et 85 cm, évite au praticien de devoir repositionner l'éclairage trop souvent durant une intervention. Le mode « composite », rapide à activer, sert à prévenir la polymérisation précoce des

composites. Le système d'assistance vocale virtuelle en option, s'il est installé, permet au praticien de gérer l'éclairage scialytique au moyen de commandes vocales. Elles permettent d'allumer, d'éteindre et de sélectionner le mode « composite ». Cela accélère le déroulement du travail et représente un atout pour l'hygiène étant donné l'absence de contact physique avec l'éclairage.



Éclairage ciblé, polyvalence de pointe
Venus LED MCT répond à tous les besoins par le biais d'un réglage spécifique. Trois réglages différents sont optimisés pour différentes circonstances : 4300 K lumière chaude optimale pour les soins chirurgicaux ; lumière neutre, 5000 K pour l'odontologie conservatrice ; 5500 K lumière froide pour la prise de la couleur.

La lumière en mode « composite » offre une bonne visibilité du champ opératoire sans interférer avec la polymérisation des composites.



**Fine, flexible, redéfinie
pour augmenter les
avantages ergonomiques
à 360°**

Chaque aspect de l'activité du praticien a été pris en compte avant de modifier les éléments du système des bras et de la tablette Continental. Plus légère et avec des lignes réellement compactes, la tablette praticien atteint toutes les positions avec le moindre effort. Le réglage de la hauteur est facilité par le frein pneumatique, activé et désactivé par le capteur situé sur la poignée. Comme les nouveaux leviers de rappel sont plus courts, les interférences avec l'éclairage dans la zone de travail sont plus limitées.

Tablette praticien

Fine et légère, elle n'interfère pas avec l'éclairage durant les soins et peut atteindre la position transthoracique grâce à la rotation importante du système des bras.

Leviers de rappel SideFlex

Démontables et dotés d'une articulation basculante qui permet également les mouvements latéraux, les leviers de rappel sont compensés et ne provoquent pas de traction sur le poignet.

Compacité des bras

Le système des bras a été conçu pour que S320TR soit le moins encombrant possible et pour faciliter le positionnement de la tablette. Légèreté et mouvements souples pour une manipulation exceptionnelle.



Tablette assistante

La tablette avec écran tactile bénéficie d'une excursion verticale considérable. Le double bras articulé permet un positionnement approprié à chaque situation clinique. Disponible avec 3 ou 5 logements.



SideFlex : Liberté de mouvement

Les instruments accompagnent les mouvements du praticien, ce qui leur confère une grande légèreté grâce à l'articulation rotative des leviers de rappel. Possibilité de régler l'équilibrage et la traction effective en phase de rappel.

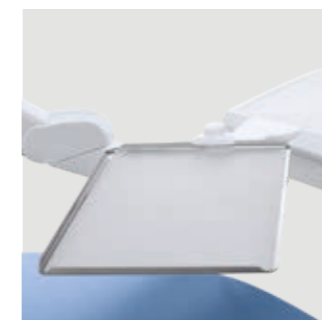


**Compact et perfectionné
pour celui qui nécessite
la plus grande flexibilité
opérationnelle**

Dotée d'un design moderne qui associe un grand écran facile à lire avec la disposition ergonomique des instruments pour faciliter leur préhension, la tablette International est légère et facile à manier. Le nouveau système de bras permet au praticien de positionner la tablette en fonction de ses besoins cliniques. La poignée pratique est amovible de façon à faciliter le nettoyage.



Sixième instrument
Comme sixième instrument en option, il est possible d'ajouter une caméra ou une lampe à polymériser.



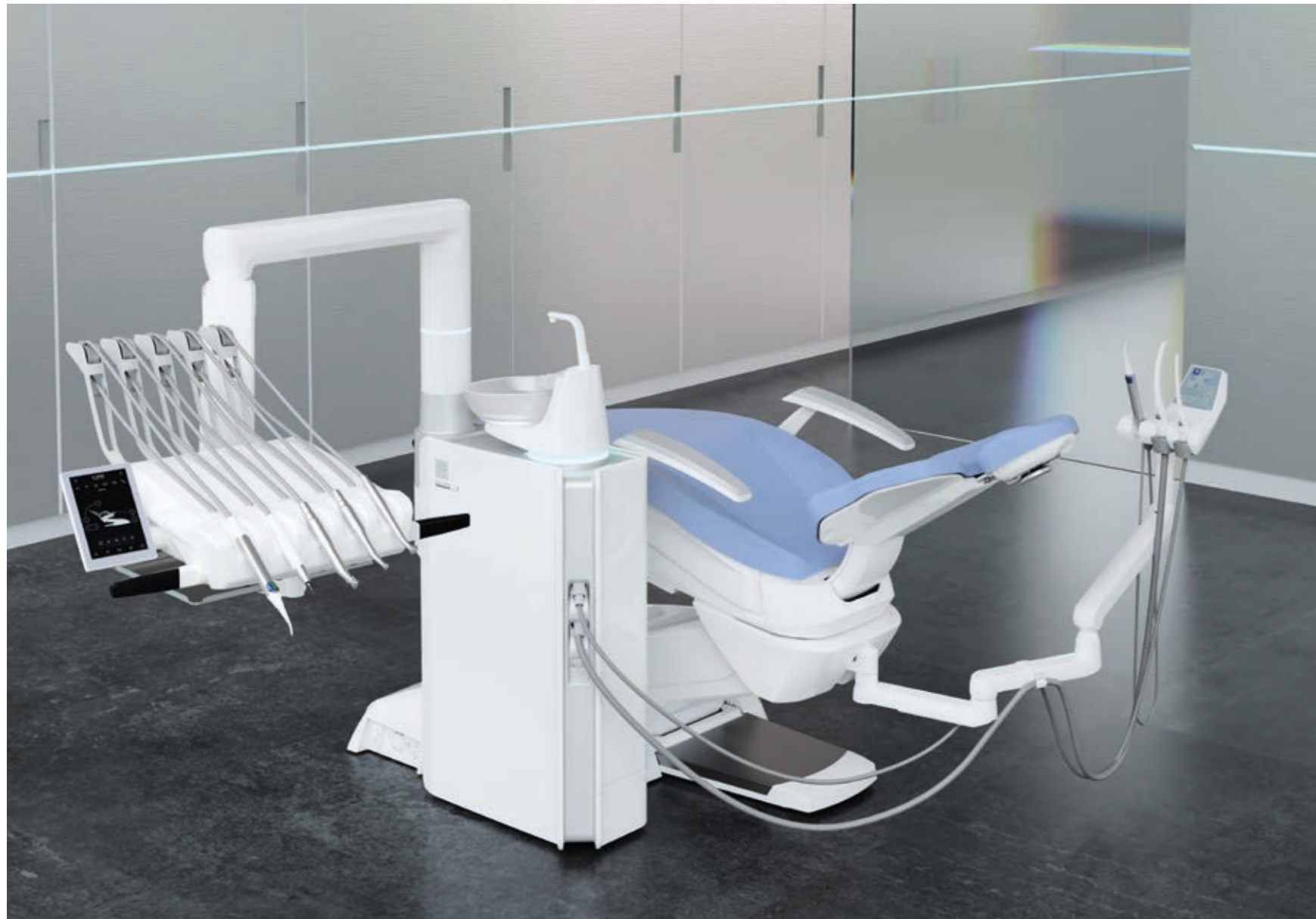
Tablette porte plateau réglable
Facile à positionner, la tablette porte plateau en option est réglable sur le plan horizontal, ce qui lui permet de s'adapter en toute simplicité aux différents besoins liés au travail.



Crachoir motorisé
Le crachoir tourne quand on rappelle la position de repos ou de montée/descente du patient. L'automatisation accélère le flux de travail et prévient toute interférence entre le crachoir et le fauteuil.



Capteur intégré
Intégré dans l'ensemble jet de verre élégant, le capteur optique permet le remplissage automatisé du verre.



S320TR Hybrid

Doté d'une tablette praticien qui atteint des positions tout autour de la zone de travail, le modèle Hybrid, disponible exclusivement en version Continental, est muni d'une tablette assistante qui se déplace de droite à gauche mais qui reste indépendante de la rotation de la tablette praticien. Une console amovible complète la transformation pour les dentistes gauchers. Il suffit tout simplement de la détacher, de tourner le raccord rapide de 180° et de la repositionner de l'autre côté de la tablette. Grâce à la compacité du système de bras, il est également adapté aux espaces étroits.

S320TR Side Delivery

Compact et fabriqué avec des matériaux conférant une stabilité structurelle à l'unité de soins, le S320TR Side Delivery garde les lignes de la tablette International. Montée sur la colonne en alliage d'aluminium, la tablette praticien est réglable en hauteur au moyen de la console de commande. L'accès au fauteuil est aisé et les instruments restent hors de la vue du patient avant les soins.

S320TR Cart

La version Cart, toujours équipée des instruments à cordons pendants, offre davantage de liberté de mouvement et de flexibilité d'agencement dans le cabinet. La tablette praticien, réglable en hauteur, peut être équipée des applications habituelles en option pour ceux qui pratiquent l'implantologie ou l'endodontie.





Bien-être du patient, flux de travail souple pour l'équipe médicale

Le mouvement de Sliding est la translation horizontale du fauteuil ; on peut choisir entre deux modes de mouvement : synchronisé avec le mouvement du dossier ou indépendamment de ce dernier. Synchronisé aux mouvements du dossier, le déplacement horizontal minimise l'effet de compression ou d'étirement du dos du patient et augmente l'espace opérationnel pour le praticien qui travaille en position 12 h. Le déplacement horizontal du siège permet au praticien de gagner un grand espace derrière la tête du patient, ce qui présente un grand avantage dans les espaces étroits. De plus, il n'est pas nécessaire de repositionner le scialytique pour maintenir le faisceau lumineux sur le champ opératoire. Ce mouvement synchronisé permet d'ajuster la hauteur du dossier tout en maintenant la cavité orale bien éclairée par le scialytique et facilite également l'utilisation du microscope. Un capteur en option, situé entre le dossier et l'assise, détecte la présence du patient à des fins statistiques élaborées par l'assistant virtuel Di.V.A.

En présence du capteur patient, la couronne de LED s'allume avec des effets lumineux relatifs à l'entrée et à la sortie du patient. Le capteur contribue également à la durabilité de l'appareil car il active le mode veille automatique au bout d'un certain laps de temps après le départ du patient ainsi que l'allumage/ extinction automatiques de l'éclairage scialytique.



Memory Foam
Confort exceptionnel et soutien anatomique parfait grâce aux selleries spéciales en option.



Le design du fauteuil accueille parfaitement le patient et lui offre un excellent soutien. Ses principales caractéristiques sont des selleries résistantes, une capacité de levage jusqu'à 190 kg et un moteur silencieux avec une dynamique soft-start et soft-stop ainsi que la fonction Sliding. Grâce aux mouvements tout en douceur et à l'absence de vibrations, le patient peut se détendre et oublier toute angoisse liée aux soins.



**Des choix qui respectent
votre style de travail
personnel**

Poser des limites à votre style de travail personnel ne fait pas partie de notre philosophie. Stern Weber offre une gamme étendue de personnalisations ergonomiques étudiées pour exprimer au mieux votre talent en toutes circonstances : des pédales de commande multifonctions au dossier solide en alliage d'aluminium et à la tête Atlox avec actionnement orbital à déblocage pneumatique. La pédale de commande est disponible en version câblée mais également sans fil qui permet de réduire la quantité de câbles au sol. Les batteries garantissent une autonomie exceptionnelle. Un câble est fourni pour les recharger ou pour les brancher à l'unité de soins.



Dossier standard
Sa silhouette a été pensée afin de permettre à l'équipe médicale de s'approcher aisément du patient durant les soins. Il est idéal aussi bien pour les adultes que pour les enfants et pour n'importe quelle intervention clinique.



Dossier Nordic
Il garantit un confort durable pendant les interventions prolongées et sa silhouette aide le praticien qui travaille en vision indirecte.



Atlox
La tête la plus fidèle à l'anatomie du patient. Le déblocage pneumatique extrêmement simple s'effectue d'un seul doigt et actionne un mouvement orbital qui permet d'obtenir la position parfaite, réglage vertical compris.



Pédale de commande multifonctions
Dispositif performant avec une course latérale qui permet d'activer les fonctions Chip Air et Chip Water de l'instrument en cours d'utilisation, d'inverser le sens de rotation du micromoteur (lorsqu'il est extrait), de régler la position du fauteuil et de rétablir les positions de service. Disponible en option en version sans fil.



Pédale de commande à pression
Elle possède les mêmes fonctions que la pédale de commande multifonctions mais une ergonomie différente pour ceux qui préfèrent la version à pression. Les deux sont dotées des commandes d'activation/désactivation de la pompe péristaltique en mode chirurgie. Disponible en option en version sans fil.



Power Pedal
Une ligne et ergonomie différente pour le troisième modèle des pédales de commande. Ses fonctionnalités sont les mêmes que celles des modèles plus classiques. Disponible en option en version sans fil.

**Effcience et efficacité
d'un système de
radiodiagnostic
rassemblé dans un seul
champ opératoire**

L'intégration d'un système complet sert à augmenter les potentialités diagnostiques et à raccourcir la durée du parcours thérapeutique. Le système, réalisé avec des technologies de pointe, comprend l'appareil radiographique avec télécommande numérique sans fil, un moniteur LED disponible en version tactile en option et un capteur numérique de dernière génération. L'image radiographique peut être projetée en quelques secondes sur le moniteur 22" ou sur l'écran 7" de la console Full Touch.



RXDC – technologie HyperSphere

Intégré à l'unité de soins, l'appareil radiographique et la télécommande n'ont pas besoin d'autres points d'installation. La collimation de 30 cm associée au foyer de 0,4 mm permet d'obtenir un parallélisme excellent, ce qui garantit des images de très haute qualité. Les zones tactiles servent à bloquer et à faire tourner la tête librement autour de l'articulation sphérique.



Zen-X – capteur radiographique

Ce capteur amovible, doté d'un câble USB et placé sur la tablette praticien, permet d'acquérir des images à haute résolution avec des doses radiogènes moindres. Le capteur, que l'on peut désinfecter, est disponible en deux tailles et certifié IP67 contre la pénétration d'eau et de poussière.





Le partage rassure et facilite la collaboration du patient

Accompagné d'une caméra HD de nouvelle génération, le moniteur médical Full HD 16 : 9 avec une résolution de 1920 x 1080 pixel et écran plat inclinable est précâblé pour la connexion par câble à un PC. Les sources lumineuses à LED garantissent de hauts niveaux de contraste et de luminosité et le panneau IPS, qui élargit sensiblement le champ de vision de l'écran, permet de visualiser les images aisément depuis n'importe quel angle. La caméra facilite

la communication entre le praticien et le patient et la pièce à main fine permet d'atteindre facilement les zones distales. La profondeur de champ élevée évite les mises au point manuelles.



Full Touch Multimedia
La console Full Touch Multimedia permet de visualiser des radiographies, clichés et films. L'écran tactile 7" permet au praticien de faire défiler les fichiers et d'agrandir les images.



Caméra HD C-U2
Elle fournit des images HD directement sur la console Full Touch ou bien sur le moniteur intégré. Elle accélère le diagnostic et produit du matériel servant à documenter les interventions et compléter les rapports cliniques.



Macro Cap
Macro Cap offre des agrandissements jusqu'à 100x en très haute résolution. Il optimise l'éclairage de détails rapprochés du groupe optique grâce aux 3 lentilles supplémentaires en verre de haute pureté.



Moniteur LED 22"
Le moniteur Full HD est également disponible en version multipoint avec écran orientable.



Se sentir protégés par
les systèmes d'hygiène
scientifiquement certifiés



La liberté de configuration de l'unité de soins avec un vaste choix de dispositifs actifs permet au praticien de gérer leur aspect en toute simplicité au moyen de la console Full Touch. L'interface aide à gérer l'entretien et la désinfection quotidienne des circuits hydriques de manière intuitive. Le W.H.E. - système de désinfection en continu, conforme à la norme européenne et également certifié DVGW - est automatique, tandis qu'il est possible de personnaliser les paramètres spécifiques de tous les autres dispositifs. En effectuant des cycles automatiques, le système BIOSTER assure les opérations de désinfection des circuits hydriques des sprays une fois le travail terminé. En effectuant chaque jour un cycle de désinfection intensive **BIOSTER**, associé à l'utilisation du système **W.H.E.**, les contrôles effectués par l'**Université Sapienza de Rome** et par le Département de santé publique et de pédiatrie de l'**Université de Turin** ont démontré l'absence totale de charges bactériennes dans les liquides de refroidissement distribués par les instruments.

Le groupe hydrique a été conçu de manière à pouvoir introduire les instruments dans les logements intégrés. Cela permet de démarrer le cycle sélectionné plus rapidement et d'éliminer tout autre accessoire. De plus, le réservoir du désinfectant se remplit facilement par le haut sans devoir ouvrir le couvercle ni accéder à l'intérieur de l'unité de soins.



A.C.V.S.
Système automatique qui effectue des cycles de désinfection du système d'aspiration entre un patient et l'autre. Pratique et rapide.



I.W.F.C.
Activé par la console, le dispositif assure le rinçage automatique des conduites après un arrêt prolongé de la machine. Il est compris dans le système BIOSTER ou bien disponible en option.



W.H.E.
Système combiné de désinfection en continu à base de **Peroxy Ag+** (H_2O_2) et dispositif assurant la séparation entre le réseau d'eau et les conduites de l'unité de soins. Agit contre tous les contaminants aquatiques, y compris les légionelles.



SANASPRAY
Réservoir pour eau distillée en remplacement de l'eau de réseau.



Clavier tactile
L'assistante dispose d'un clavier capacitif en verre protégé par une membrane jetable de façon à optimiser le niveau d'hygiène sur l'unité de soins.



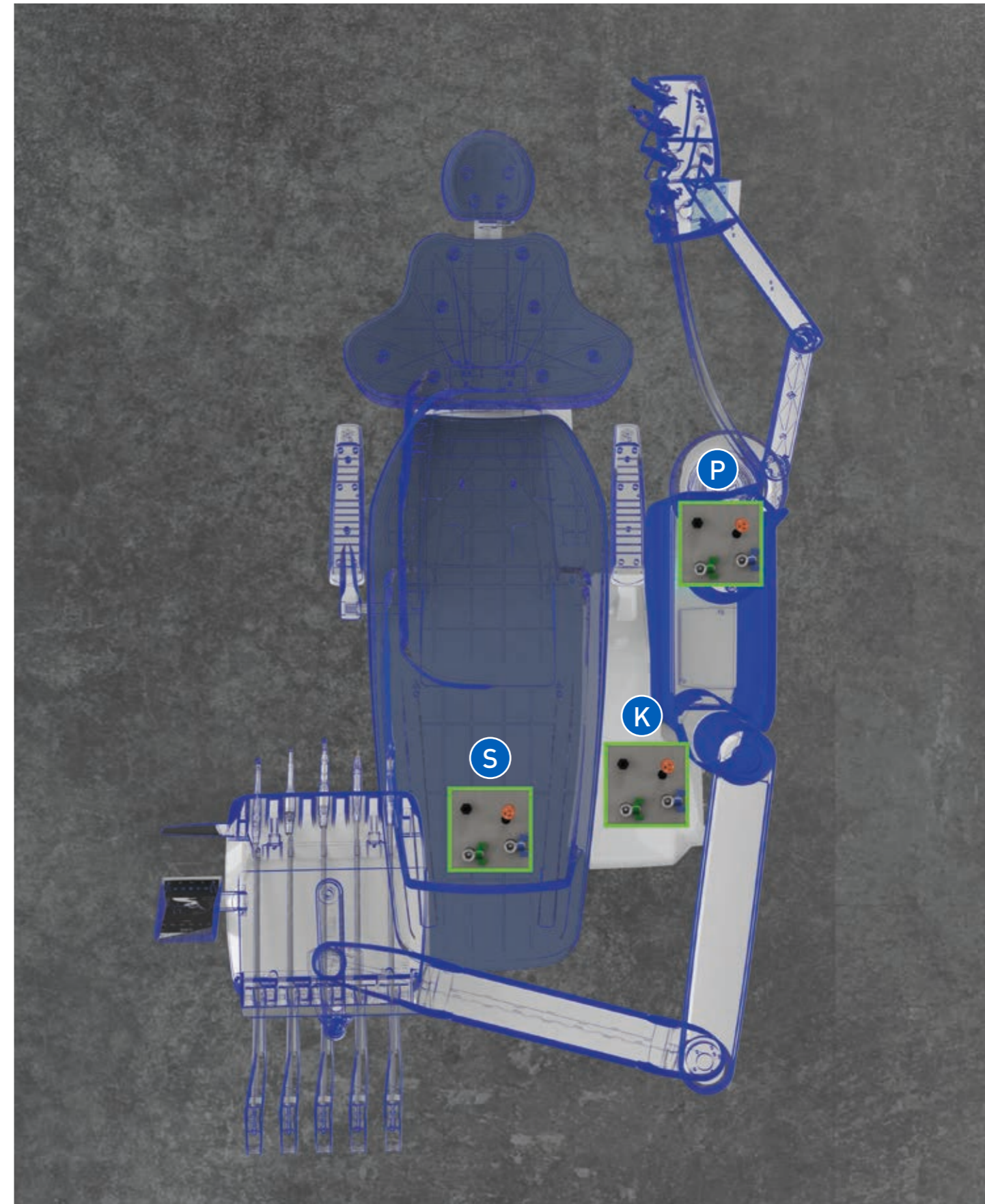
Indications LED
Les différentes phases des processus d'hygiène (start, pause de contact et fin de cycle) sont indiquées par le changement de couleur des LED.

Flexibilité pour la disposition du cabinet

Le multi-raccordement permet de maintenir la disposition de l'ancien cabinet, y compris quand il s'agit du remplacement d'une unité de soins.
Lorsque l'on installera la nouvelle unité de soins, on pourra utiliser les branchements situés dans le sol car le modèle Stern Weber permet son raccordement sans devoir intervenir sur l'architecture.
Les connexions sont toujours couvertes de manière élégante et efficace, ce qui minimise les interventions structurelles dans le cabinet.

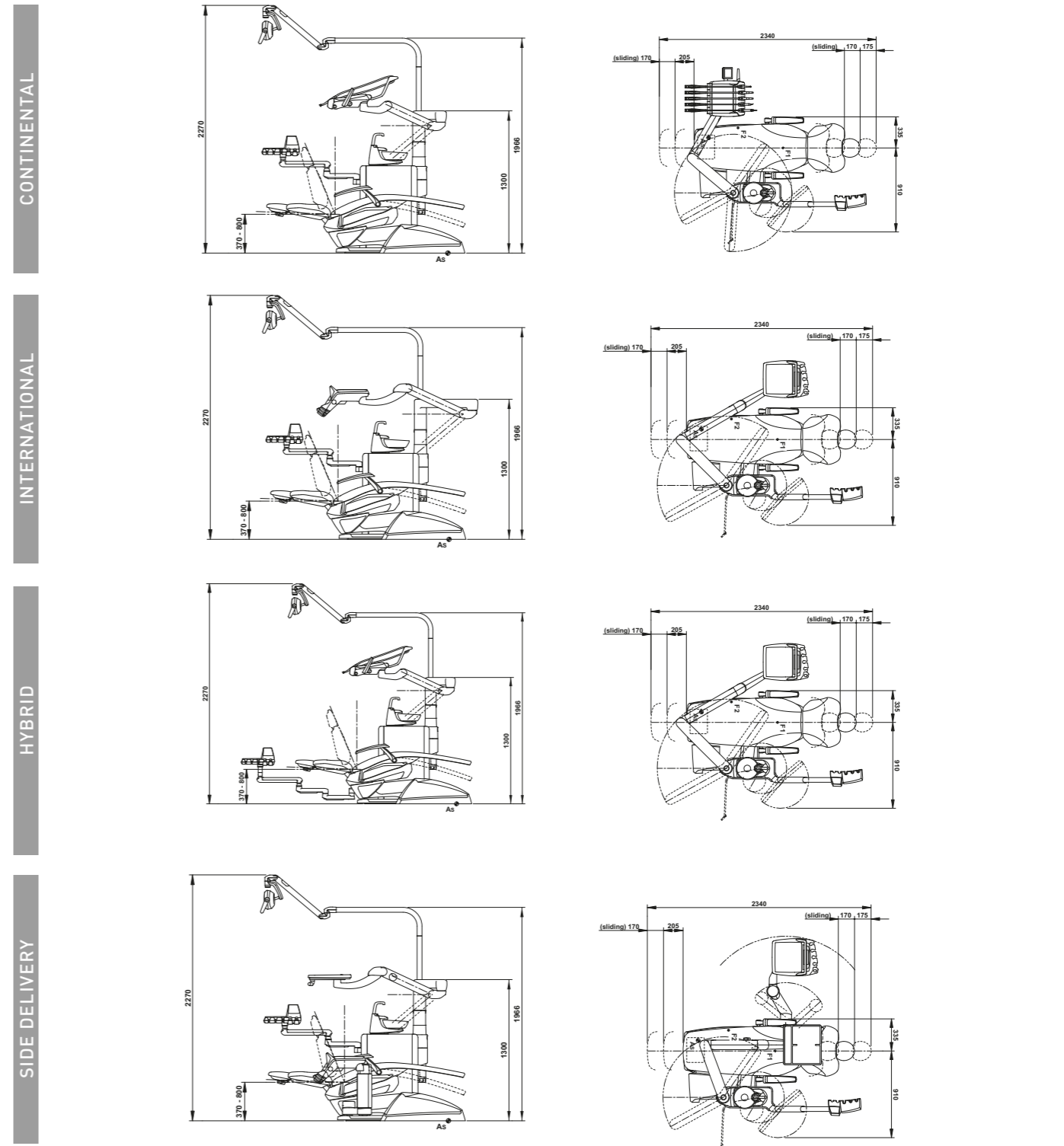
Nombreuses possibilités d'installation de l'unité de soins

Connexion standard (S ou K) - permet le raccord aux branchements existants au sol ; sous le repose-jambes du fauteuil ou sous la partie avant du groupe hydrique
Kit de connexion en option (P) - les branchements sont placés sous la partie arrière du groupe hydrique



S320TR	CONTINENTAL	INTERNATIONAL	HYBRID	SIDE DELIVERY	CART
SYSTÈMES D'HYGIÈNE					
BIOSTER	*	*	*	*	*
A.C.V.S.	*	*	*	*	*
SANASPRAY	*	*	*	*	*
W.H.E.	*	*	*	*	*
I.W.F.C.	*	*	*	*	*
TABLETTE PRATICIEN					
LEFT SIDE PACK	*	-	●	-	-
Système de commandes vocales	*	*	*	*	*
Afficheur Full Touch 7" Multimédia	●	●	●	●	●
Micromoteur i-XS4 avec f.o. (100 - 40 000 tr/min, 5,3 Ncm)	●	●	●	●	●
Micromoteur i-XR3 L FLUO pour l'odontologie conservatrice	*	*	*	*	*
Micromoteur i-XS4 FLUO	*	*	*	*	*
LED PACK	●	●	●	●	●
Module pompe péristaltique	*	*	*	*	*
Fonction pour l'implantologie « Courbes de couple »	*	*	*	*	*
Seringue 6 fonctions avec lumière	*	*	*	*	*
Sixième instrument	*	*	-	*	*
Capteur radiographique intégré	*	*	*	*	*
Module pour mode réciproquant	*	*	*	*	*
Localisateur d'apex intégré	*	*	*	*	*
Système NFC	●	●	●	●	●
GROUPE HYDRIQUE					
Crachoir en verre	●	●	●	●	●
Crachoir en céramique	*	*	*	*	*
Motorisation crachoir	●	●	●	●	●
Capteur pour le remplissage du verre	●	●	●	●	●
Réchauffeur eau au verre	●	●	●	●	●
Réchauffeur de spray	*	*	*	*	*
Porte-plateau Assistante	*	*	-	*	*
Tablette assistante à 3 logements	●	●	●	●	●
Tablette assistante à 5 logements	*	*	*	*	*
Éclairage scialytique Venus LED MCT	●	●	●	●	●
FAUTEUIL					
Mouvements SOFT-MOTION et fonction Sliding	●	●	●	●	●
Capteur de présence du patient	●	●	●	●	●
Tête Atlaxis	●	●	●	●	●
Accoudoir de droite mobile	*	*	*	*	*
Accoudoir gauche	●	●	*	●	●
Pédale de commande multifonctions	●	●	●	●	●
Pédale de commande multifonctions sans fil	*	*	*	*	*
Pédale de commande à pression	*	*	*	*	*
Pédale de commande à pression sans fil	*	*	*	*	*
Pédale de commande Power Pedal	*	*	*	*	*
Pédale de commande Power Pedal sans fil	*	*	*	*	*

● de série * en option - pas disponible



Les dimensions indiquées sur les dessins sont exprimées en millimètres.