



# SW PLATINUM

AL VERTICE DELLA STERILIZZAZIONE





### Prestazioni elevate e ottimizzazione dei consumi dell'acqua

La dimensione dello schermo, le sue performance e gli studi effettuati sull'interfaccia utente rendono facile e immediato l'utilizzo della sterilizzatrice. I componenti adottati e l'avanzato software di gestione offrono all'utilizzatore prestazioni di livello elevato. I video tutorial e le indicazioni luminose dell'interfaccia la rendono un dispositivo unico nel suo genere. SW Platinum può essere alimentata mediante la normale acqua di rete ed è in grado di recuperare l'acqua utilizzata per i successivi cicli. Ne conseguono costi ridotti e un miglioramento radicale nella gestione di approvvigionamento e stoccaggio di acqua demineralizzata.



#### Tempi ciclo e Modular Drying

L'autoclave soddisfa le richieste più esigenti, con componenti interni performanti e affidabili. Il sistema di controllo ottimizza il processo, mentre la funzione esclusiva Modular Drying adatta l'asciugatura al carico, riducendo i tempi ciclo. Un ciclo B completo in soli 31 minuti.



#### Comunicazione luminosa

Il dispositivo comunica anche attraverso la luce. Grazie alla barra LED integrata allo sportello, con un semplice sguardo, anche a distanza, l'utente capisce immediatamente in quale fase del processo si trova l'autoclave.



#### Video tutorial, informazioni a display

Il display 7" ad alta risoluzione fornisce un supporto a tutti gli operatori. Con semplici video tutorial sono fornite istruzioni relative al corretto utilizzo e manutenzione della macchina, garantendo così un'elevata qualità del processo nel tempo.



#### Controllo qualità dell'acqua

Il sensore di conducibilità integrato assicura il rispetto dei parametri di qualità dell'acqua, preservando i componenti interni del dispositivo. Viene ad esso affidato anche il monitoraggio dello stato del sistema di filtrazione. Chiari messaggi visualizzati a display informano l'utente relativamente alla necessità di eseguire la sostituzione dei filtri.



#### Demineralizzazione integrata

Grazie al filtro di demineralizzazione alloggiato nel serbatoio principale, quest'ultimo viene riempito con acqua di rete. La filtrazione garantisce una semplicità operativa mai raggiunta prima. Sistemi opzionali automatici agevolano ulteriormente la gestione del carico dell'acqua.



#### Trattamento dell'acqua usata

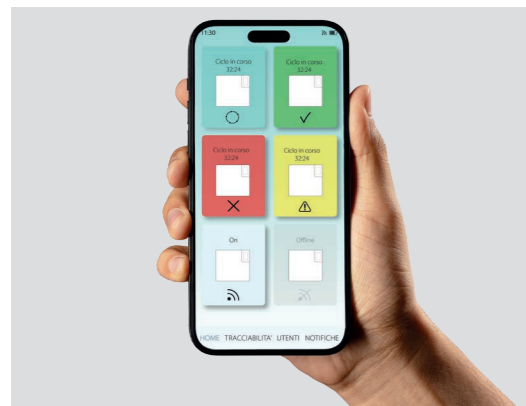
Il filtro di riciclo, integrato nel serbatoio secondario, permette di purificare l'acqua utilizzata. Questo la rende nuovamente fruibile per la successiva sterilizzazione; con soli 5l di acqua di rete si possono eseguire 50 cicli di sterilizzazione, efficienza senza eguali.



### Wi-Fi, Cloud per assistenza da remoto e App SterilConnect per una gestione ottimizzata

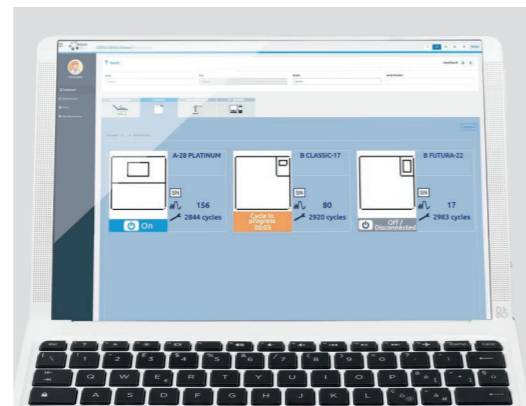
Connettere l'autoclave alla rete, utilizzando il Wi-Fi integrato oppure Ethernet, apre la sterilizzatrice a un sistema integrato di gestione dei dati indispensabile per una tracciabilità evoluta. Archiviazione automatica dei report cicli, possibilità di

consultazione in locale o in remoto, gestione delle stampanti, sono tutte prestazioni messe a disposizione dell'utilizzatore.



#### SterilConnect

Uno strumento innovativo a disposizione degli utilizzatori. Da un qualunque dispositivo mobile collegato in rete, è possibile interagire con l'autoclave, semplificando la gestione quotidiana del processo di sterilizzazione. Un'interfaccia grafica semplice e completa permette di monitorare lo stato del dispositivo e di gestire varie funzioni della sterilizzatrice.



#### Strumenti Cloud

Di.V.A. è un ambiente Cloud opzionale per i dispositivi di sterilizzazione. Utile per l'archiviazione dei report ciclo, monitoraggio del dispositivo, fornisce l'accesso a video tutorial, manuali e statistiche di utilizzo. EasyCheck, piattaforma Cloud per supporto remoto, garantisce invece efficienza e affidabilità, riducendo i tempi di intervento.



#### Stampante condivisa

La stampante opzionale permette di finalizzare il processo di sterilizzazione eseguito con l'autoclave. Per ottimizzare la gestione, la stampante può essere condivisa fra più sterilizzatrici abilitate e collegate alla stessa rete. Una sola postazione di stampa, rapida e affidabile, razionalizza l'uso degli spazi consentendo un significativo risparmio.



#### Etichette QR code

Attivando tale funzione, è possibile realizzare etichette adesive QR code da applicare alle confezioni sterili al termine di ogni ciclo. Il QR code contiene le informazioni univoche per identificare la sterilizzatrice, il ciclo utilizzato, il suo esito e la data di scadenza della confezione sterile. La scannerizzazione del QR code permette di associare i dati in esso contenuto al paziente, completando così una tracciabilità evoluta. È possibile stampare, in alternativa, etichette Barcode.



## Una gamma completa di accessori per espandere le funzionalità di SW Platinum

### 1 STAMPANTE ESTERNA

Collegata alle sterilizzatrici SW Platinum, permette di stampare i dati relativi ai cicli eseguiti su carta termica o su etichette in formato Barcode o QR code. Per una gestione ottimizzata, la stampante può essere condivisa fra più sterilizzatrici abilitate e collegate alla stessa rete.

### 2 KIT CARICO FRONTALE

Tramite questo kit, è possibile caricare frontalmente la sterilizzatrice mediante attacco rapido.

### 3 KIT CARICO AUTOMATICO

Composto da una pompa esterna alimentata dalla sterilizzatrice, permette l'aspirazione di acqua da tanica esterna.

### 4 KIT EV AUX

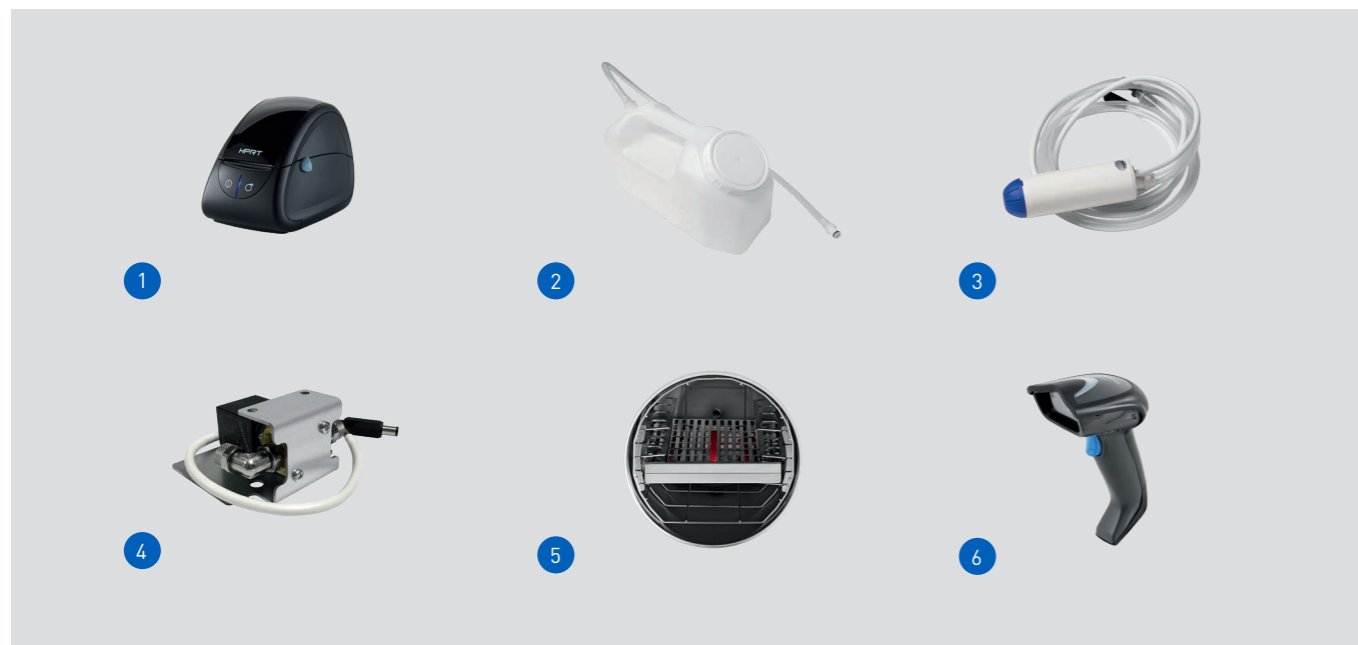
Tramite questo kit è possibile interfacciare l'autoclave con i sistemi di demineralizzazione dello studio, facendo sì che l'autoclave richieda acqua al sistema quando necessario.

### 5 PORTA TRAY MODULARE

Sistema di alloggiamento modulare per il carico dell'autoclave. Fornito con tre coppie di mensole per l'alloggiamento dei vassoi, permette di sfruttare tutto il diametro della camera e di inserire anche i carichi più ingombranti.

### 6 LETTORE BARCODE/QR CODE

Tramite il lettore utilizzabile sui più comuni PC, sarà possibile completare il processo di tracciabilità e associare le etichette Barcode o QR code al paziente.



Dati tecnici	SW 17 Platinum	SW 22 Platinum	SW 28 Platinum
Tensione di alimentazione		220/240V 50Hz 220/230V 60Hz	
Potenza nominale		2300 W	
Dimensioni esterne (LxAxP)		500 x 490 x 600 mm	
Dimensioni camera (DxP)	250 x 350 mm	250 x 450 mm	280 x 450 mm
Peso totale	47 kg	50 kg	51 kg
Capacità serbatoio		6l	
Autonomia (con acqua al livello max)	Da 7 a 11 cicli	Da 6 a 10 cicli	Da 5 a 9 cicli

CICLO	Tipo ciclo	Tempo di Sterilizzazione	SW 17 Platinum	SW 22 Platinum	SW 28 Platinum
		[min.]	Tempi ciclo comprensivi di tempo di sterilizzazione e tempo d'asciugatura (min.)*		
134°C Universale	B	4	39 (31)	42 (34)	52 (44)
121°C Universale	B	20	53 (45)	59 (51)	63 (55)
134°C VELOCE	S	4	21	24	27
134°C Solidi imbustati	S	4	32 (25)	37 (30)	41 (34)
134°C Prione	B	18	53 (45)	57 (49)	67 (59)
Xxx°C Custom	S	Ciclo personalizzabile dall'utente con temperature 134 °C / 121 °C, tempi di sterilizzazione a partire da 4' (134 °C) o 20' (121 °C) e asciugatura impostabile da 5 a 30 min			
Vacuum test		TEST	18	18	19
Helix/B&D test		TEST	20	24	28
Vacuum + Helix/B&D test (eseguiti in sequenza)		TEST	42	46	51

\*L'asciugatura varia in base al modello e al volume della macchina

Nota: i tempi tra parentesi rappresentano le prestazioni con asciugatura modulare attivata, rispettando i carichi previsti

Nota: i tempi non considerano il tempo di preriscaldamento

Nota: i tempi indicati considerano un carico medio

Nota: i tempi possono variare in base al carico e all'alimentazione elettrica



Disinfezione



Lavaggio



Risciacquo



Asciugatura

Controllo  
e manutenzione

Confezionamento



Sterilizzazione



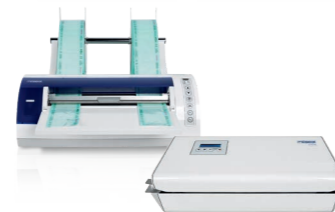
Tracciabilità



Stoccaggio



Raccolta



1

## Raccolta

Il protocollo di sterilizzazione inizia dalla fase di raccolta di strumenti e materiali.

2

## Tethys H10 Plus

3

4

5

Pensato per darti il massimo. Le migliori performance in un workflow semplice e veloce. Un termodisinfettore innovativo che sostituisce le numerose attività manuali tipiche delle fasi che precedono la sterilizzazione, riducendo così l'impegno dell'operatore. Dotato dell'accessorio opzionale HMD, Tethys H10 estende il processo di ricondizionamento agli strumenti rotanti, confermandosi un dispositivo con prestazioni uniche sul mercato.

6

## Thalya - Thalya Plus

Thalya è l'alleata per la manutenzione degli strumenti rotanti. Semplice ed intuitiva, permette una perfetta manutenzione, tramite lubrificazione e spurgo, di turbine e manipoli. Nella versione Thalya Plus gli strumenti ricevono anche un processo di detergenza, disinfezione e asciugatura all'interno di un unico ciclo.

7

## Millseal

La gamma termosigillatrici permette di rispondere ad ogni necessità. La versione EVO permette la creazione automatizzata delle buste. La versione Rolling, disponibile anche con stampante, associa velocità di sigillatura a flessibilità nella dimensione delle confezioni da sigillare. La versione Manuale è sinonimo di semplicità d'uso ed elevata affidabilità.

8

## Autoclavi

Le autoclavi Stern Weber, disponibili nelle versioni 17, 22 e 28 litri, semplificano il lavoro dell'operatore ottimizzando tempi e costi. Qualità e funzioni di alto livello dell'attrezzatura garantiscono sicurezza, affidabilità e facilità di utilizzo.

9

## MyTrace

MyTrace è il software di tracciabilità con cui è possibile associare il set di strumenti odontoiatrici sterilizzati al paziente tramite la lettura del codice a barre o del QR code.

10

## Stoccaggio

Lo stoccaggio, correttamente eseguito, garantisce il mantenimento nel tempo della sterilità degli strumenti.

SPLAIT1241S00

02/2025

Le caratteristiche tecniche riportate possono essere oggetto di eventuali modifiche senza preavviso, nell'ambito di un costante aggiornamento tecnologico. Secondo le normative vigenti, nelle aree Extra UE alcuni prodotti e/o caratteristiche potrebbero avere disponibilità e specificità diverse. Vi invitiamo a contattare il distributore di zona.



**BU Medical Equipment**  
**Sede Legale ed Amministrativa / Headquarters**  
CEFLA s.c.  
Via Selice Provinciale, 23/a  
40026 Imola (BO) - **Italy**  
**t.** +39 0542 653111  
**f.** +39 0542 653344  
sternweber.com

**Stabilimento / Plant**  
Via Bicocca, 14/C  
40026 Imola (BO) - **Italy**  
**t.** +39 0542 653441  
**f.** +39 0542 653601

