



SSCCTD211501

09/2023

Die angeführten technischen Eigenschaften können im Rahmen einer ständigen technologischen Optimierung ohne Vorankündigung eventuellen Änderungen unterzogen werden.

Gemäß den geltenden Vorschriften können einige Produkte und/oder Eigenschaften in den Nicht-EU-Ländern andere Verfügbarkeiten und Eigenarten aufweisen. Nehmen Sie bitte mit unserem örtlichen Vertreter Kontakt auf.



Making Your Life Better.

BU Medical Equipment
Sede Legale ed Amministrativa / Headquarters
CEFLA s.c.
Via Selice Provinciale, 23/a
40026 Imola (BO) - Italy
t. +39 0542 653111
f. +39 0542 653344
sternweber@sternweber.com
sternweber.com

Stabilimento / Plant
Via Bicocca, 14/C
40026 Imola (BO) - Italy
t. +39 0542 653441
f. +39 0542 653601



S CHIRURGIE-CART

STARKE LEISTUNGEN,
MINIMALER PLATZBEDARF

STERNWEBER.COM



Neue Instrumente
zur Optimierung von
konservierenden
Zahnbehandlungen

Die zusammen mit ihrer Steuerelektronik konzipierten Stern Weber Instrumente lassen sich bequem und mit höchster Präzision nutzen. Neben der großen Auswahl an Turbinen, Winkelstücken und Ultraschall-Zahnsteinentfernern sind die neuen bürstenlosen Mikromotoren mit innovativer FIT-Technologie (Fluorescence-aided Identification Technique) erhältlich, mit der

das Vorhandensein von Verbundwerkstoffen anhand der Fluoreszenz, die von der speziellen, im Instrument integrierten LED-Leuchte erzeugt wird, erkannt werden kann. Darüber hinaus ist die neue Polymerisationslampe aufgrund ihres breiten Emissionsspektrums für die jüngste Generation von Verbundwerkstoffen optimiert.



Zahnsteinentferner SC
Ultraschall-Zahnsteinentferner für supragingivale Prophylaxen und parodontale Eingriffe. Da sie auch für Eingriffe zur Vorbereitung von kleinen Kavitäten geeignet sind, können sie bei endodontischen Behandlungen zur Reinigung von Wurzelkanälen verwendet werden. Der LED-Ring zeigt den Verwendungsmodus des Zahnsteinentfernens an: PARO - grün; ENDO - orange; NORMAL - blau.



Mikromotoren FLUO (i-XS4 und i-XR3L)
Noch leichter und leiser, jetzt auch mit FIT-Technologie zur Anzeige von Verbundwerkstoffen. Sie ermöglichen eine präzisere und schnellere Entfernung von altem Komposit in den zu behandelnden Zähnen. Bei kieferorthopädischen oder ästhetischen Behandlungen ist die Entfernung von Brackets einfach, sicher und wirksam.



Turbinen und Winkelstücke
Fortschrittliche Turbinen, 6 leise und leistungsstarke Modelle und eine große Auswahl an ergonomischen Winkelstücken für jeden klinischen Bedarf, von der konservierenden Zahnbehandlung bis zur Implantatchirurgie und der Endodontie. Bei ausgezogenem Instrument (Turbine, Mikromotor) zeigt der LED-Ring den aktivierten Spray-Modus an.



T-LED
Instrument mit ergonomischer 180°-Drehung. Es verfügt über 6 Programme für die Polymerisation und Adhäsivverfahren mit sofortigem Start oder Softstart. Es wird kein Schrumpfen der Komposite bewirkt.





Der Chirurgie-Cart ist eine hochmoderne Lösung, die den Zahnarztpraxen mit mehreren Behandlungsräumen zugleich Mobilität bietet

Der Cart bietet nicht nur alles, was für endodontische und implantologische Eingriffe notwendig ist, sondern ist auch mit Schnellanschluss für die Versorgungsbox erhältlich. Mit einer Box in jedem Behandlungsraum ist somit nur ein einziger Cart erforderlich, der je nach Bedarf verschoben werden kann. Dies reduziert sowohl die anfängliche Investition als auch die Wartungskosten. Darüber hinaus kann der nicht umsteckbare Cart als eine Lösung zur Aufwertung eines einzelnen Behandlungsstuhls eingesetzt oder für rein kieferorthopädische Behandlungen ausgelegt werden.



NFC-Konnektivität

Der Instrumententräger verfügt über einen integrierten Chip und ein IP68-zertifiziertes Armband, das am Handgelenk getragen wird. Es stehen bis zu 20 Speichersteckplätze zur Verfügung, die jeweils einen kompletten Satz von Betriebseinstellungen enthalten. Effiziente und innovative Lösung für Kliniken mit mehreren Benutzern.



Sichere Aufnahmen

Die Instrumente sind ergonomisch angeordnet, mit vertikal positionierter Spritze. Die Aufnahmen sind so konzipiert, dass das Instrument, selbst wenn es auf falsche Weise zurückgesteckt wird, sicher festgehalten wird. Die Polymerisationslampe T-LED kann als mögliches sechstes Gerät hinzugefügt werden.



Schnellkupplung

Der robuste Steckverbinder wurde zur Gewährleistung einer sofortigen Mobilität und einer sicheren Verbindung mit der Versorgungsbox, die keinerlei Eingriff seitens eines Technikers erfordert, ausgelegt.



Festanschluss

Die Ausführung mit Standardanschluss an die Box bietet hohe Bewegungsfreiheit bei der Arbeit und die mögliche Ausführung fortschrittlicher endodontischer und chirurgischer Behandlungen mit veränderter Einsatzmöglichkeit eines einzelnen Behandlungsstuhls.



Intuitivität per Smartphone

Eine klare und intuitive Grafik für beschleunigte Behandlungszeiten. Gesten, die mit denen eines Smartphones identisch sind, bieten ein extrem einfaches und zeitgemäßes Benutzererlebnis.



Der ergonomische und mit großzügigem Display ausgestattete Cart steht immer für jeden therapeutischen Bedarf bereit

Der Chirurgie-Cart mit Schnellkupplung, der das Heben und Senken des Instrumententrägers zulässt, kann von Raum zu Raum verschoben werden. Der Griff erleichtert die Positionierung und das

7-Zoll-Touch-Display stellt Informationen in HD-Auflösung bereit. Die Handhabung der Instrumente, der klinischen Programme und der Hygienesysteme gestaltet sich einfach und intuitiv.



Datenexport

Die per USB-Stick exportierten Drehmomentkurven sind im PDF-Format ein Dokument, das in der Behandlungsakte des Patienten archiviert werden kann, als CSV-Datei hingegen eine Quelle für klinische Analysen und Bewertungen und als PNG-Bild schnell auf dem Multimedia-Display des Carts betrachtbar.

USB-Anschluss

Jeder Zahnarzt kann seine eigenen Betriebsparameter einstellen und diese direkt auf der Konsole, oder in der Version Multimedia, auf einem USB-Stick speichern. Über den USB-Anschluss kann der Zahnarzt die Drehmomentkurven herunterladen, eine Funktion, die in der Chirurgie-Konfiguration verfügbar ist.



Hochentwickelter Fußschalter

Der drahtlose Fußschalter erleichtert das Verschieben der Geräte und die Reinigungsarbeiten und minimiert die Interaktion mit der Konsole dank der zahlreichen, über den Joystick zulässigen Funktionen, die den Mikromotor und die peristaltische Pumpe betreffen.

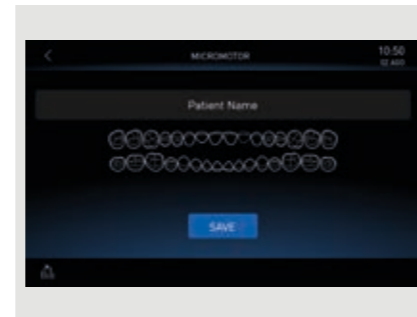
Der Komfort eines Arbeitsplatzes für die Implantologie mit dedizierter Software und interaktivem Display sowie die Ungebundenheit, überall dort behandeln zu können, wo sich die Plug-and-Play-Box befindet

Das integrierte System für die Implantologie ist präzise, leistungsstark und bedienungsfreundlich und stellt zusammen mit dem Full Touch Multimedia-Display eine sinnvolle Alternative zum eigenständigen chirurgischen Mikromotor dar. Die Software steuert den Mikromotor und die peristaltische Pumpe, unterstützt den Zahnarzt mit visuellen Referenzen für das Implantatverfahren und dokumentiert die Behandlung, um eine klinische Unterstützung und eine exportierbare Dokumentation bereitzustellen.



Drehmomentkurven

Die Funktion für die Aufzeichnung der Drehmomentkurven während der Behandlung ist vorgesehen. Neben der Überwachung des vom Mikromotor abgegebenen Drehmoments stellen die Informationen der gesamten Kurve



eine nützliche klinische Unterstützung für nachfolgende Behandlungen an benachbarten oder kontralateralen Zähnen dar. Das Anzugsmoment des Implantats vervollständigt die bereitgestellten Daten.



Winkelstück EVO R20L

Das spezifisch für die Chirurgie mit dem Verhältnis 20:1 vorgesehene Winkelstück EVO R20L ist autoklavierbar und thermodesinfizierbar. Es ist mit Innenkühlsystem und externem Spray sowie mit LED-Beleuchtung mit integriertem Generator ausgestattet.



Peristaltische Pumpe

Die über die Full-Touch-Konsole gesteuerte peristaltische Pumpe ist im Instrumententräger integriert, sodass keine weiteren Module oder Wagen um den Behandlungsstuhl herum notwendig sind.



Mikromotor i-XS4

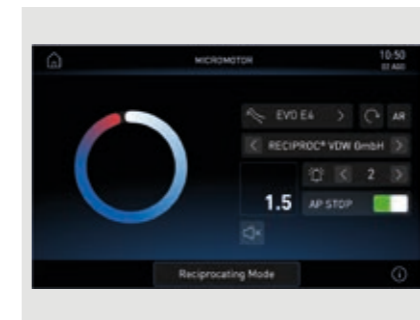
i-XS4 ist für die Implantatchirurgie geeignet. Die Software ermöglicht eine präzise und sichere Regelung der Drehzahl- und der Drehmomentwerte bis 70 Ncm mit EVO R20L, einem spezifisch für die Chirurgie mit dem Verhältnis 20:1 vorgesehenen Winkelstück.





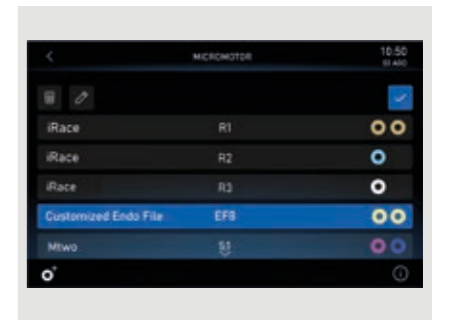
Endodontie zum Greifen nah, überall

Vom bürstenlosen Mikromotor bis zur integrierten Software verfügt der Cart über die notwendigen Elemente für endodontische Behandlungen, auch bei Instrumenten im reziproken Modus. Bei endodontischen Eingriffen stellt das Display die wichtigsten Daten - sogar mit dedizierter und intuitiver Anzeige - bereit, was einen einfachen, effizienten und schnellen Arbeitsablauf begünstigt.



Reziproker Modus

Der Mikromotor i-XS4 integriert die reziproke Bewegung mit wechselnder Drehung, um die Eingriffe mit den entsprechenden Feilen auszuführen. Dieser Modus wird über die vorinstallierte Software gesteuert.



Datenbank ENDO

Dem Zahnarzt, der die Eingriffe sowohl mit herkömmlichen als auch mit reziproken Instrumenten ausführen kann, steht eine vorgeladene Bibliothek für Wurzelkanal-Fräsen zur Verfügung. Die Anwendung für die reziproke Bewegung ist als Option verfügbar. Die Markenzeichen der endodontischen Feilen sind weder Eigentum von Cefla noch irgendeines mit Cefla verbundenen Unternehmens.



Mikromotor i-XS4

Der extrem leistungsstarke, leichte und vielseitige i-XS4 eignet sich für die konservierende Zahnheilkunde, die Prothetik, die Endodontie und die Implantologie. Die reziproke Bewegung wird durch eine wechselnde Drehung integriert, wobei dieser Modus über die vorinstallierte Software gesteuert wird. Der Motor ist vollkommen autoklavierbar.



Winkelstück EVO E4

Das spezifisch für die Endodontie mit dem Verhältnis 4:1 vorgesehene Winkelstück EVO E4 ist autoklavierbar und thermodesinfizierbar. Der Miniaturkopf erleichtert den Zugang zum Behandlungsbereich. Für die endodontische Behandlung im reziproken Modus und die Verwendung des integrierten Apexlokalisators geeignet.



Apexlokalisator

Der Apexlokalisator mit dediziertem Winkelstück ermöglicht es, die Entfernung des Apex während der Instrumentenanwendung im Wurzelkanal auf dem Display anzuzeigen. Auf die Annäherung an den Apex wird auch durch akustische Signalisierungen hingewiesen und beim Erreichen des Apex wird das Drehen des Mikromotors automatisch unterbrochen, um die Sicherheit zu erhöhen.



Displayreinigung
Der Betrieb der Konsole kann unterbrochen werden, um das Glasdisplay zu desinfizieren und ein unbeabsichtigtes Betätigen der Bedienelemente zu vermeiden. Darüber hinaus sind Einweg-Schutzfolien erhältlich.



SANASPRAY
Behälter für destilliertes Wasser anstelle von Leitungswasser.

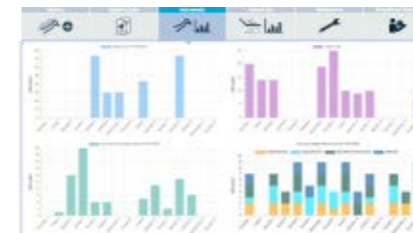


I.W.F.C.
Das Gerät stellt eine automatische Spülung der Sprayleitungen sicher; perfekt zwischen einem Patienten und dem nächsten sowie nach einem längeren Maschinenstillstand.



Di.V.A. Digital Virtual Assistant

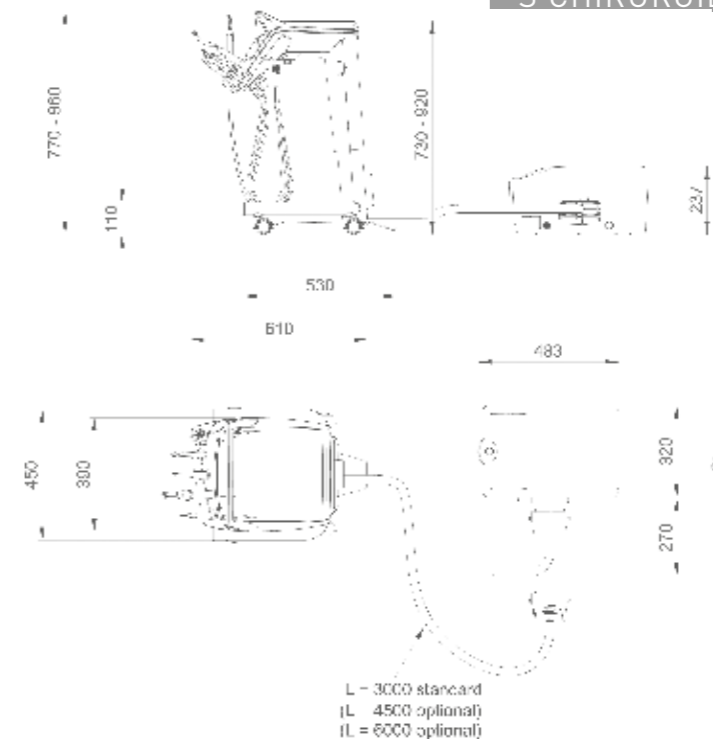
Der über Easy Check mit dem Internet verbundene Cart kann in Echtzeit von einem Diagnoseservice und technischer Unterstützung aus der Ferne profitieren. Darüber hinaus kann der Arbeitsablauf der fortschrittlichen Zahnarztpraxis durch den digitalen virtuellen Assistenten Di.V.A. optimiert werden und dem Zahnarzt wird über ein Dashboard die Möglichkeit geboten, die Instrumentenanwendung durch eine entsprechende Effizienzanalyse des Praxissystems zu überwachen. In großen Strukturen stellt es ein hervorragendes Hilfsmittel für die Verwaltung der Arbeitslasten und die Planung der Wartungsarbeiten dar.



| S CHIRURGIE-CART | |
|--|---|
| HYGIENESYSTEME | |
| SANASPRAY | * |
| I.W.F.C. | * |
| INSTRUMENTENTRÄGER | |
| 7-Zoll-Full-Touch-Display Clinic | ● |
| 7-Zoll-Full-Touch-Display Multimedia | * |
| Mikromotor i-XR3 L mit Lichtleiter (100 - 40.000 U/min, 3,3 Ncm) | * |
| Mikromotor i-XR3 L FLUO mit FIT-Technologie | * |
| Mikromotor i-XS4 mit Lichtleiter (100-40.000 U/min, 5,3 Ncm) | ● |
| Mikromotor i-XS4 FLUO mit FIT-Technologie | * |
| Zahnsteinentferner (mit oder ohne Lichtleiter) | * |
| Kit peristaltische Pumpe | * |
| Implantologie-Funktion „Drehmomentkurven“ | * |
| 6-Funktions-Spritze | ● |
| T-LED Polymerisationslampe | * |
| Sechstes Instrument | * |
| Modul für reziproken Modus | * |
| Integrierter Apexlokalisator | * |
| NFC-Mehrbenutzersystem | * |
| Pendel-Fußsteuerung | ● |
| Druckfußschalter | * |
| Power Pedal Fußschalter | * |
| Kabellose Pendel-Fußsteuerung | * |
| Kabelloser Druckfußschalter | * |
| Kabelloser Power Pedal Fußschalter | * |

● Serienmäßig * Optional - Nicht lieferbar

S CHIRURGIE-CART



Die Maße in den Zeichnungen sind in Millimetern ausgedrückt.