


# NewTom RXDC VET Wireless TRUE.VISION

LIBERTÀ DI POSIZIONAMENTO ED IMAGING INTRAORALE AD ALTA DEFINIZIONE



Cone Beam 3D Imaging  
**NewTom VET**   
what's next

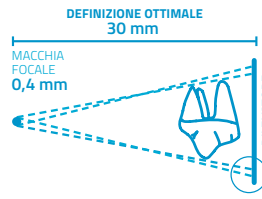
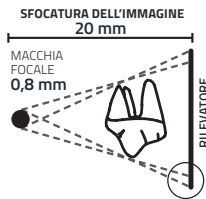


### INSTALLAZIONE RAPIDA E COMANDO SENZA FILI

L'efficienza della tecnologia senza fili con la massima semplicità di utilizzo. Il controller wireless libera dai limiti imposti dai pannelli di controllo a bordo macchina e dai comandi a parete. È dotato di un pulsante per lo sparo ultra-rapido (frazione di secondo) e di due semplici impostazioni con le quali è facile selezionare il programma più adatto per la migliore acquisizione radiografica.

### PRESTAZIONI SUPERIORI E MASSIMA ERGONOMIA

Il posizionamento di bracci e testata è stabile ed efficace, completamente adattabile al tuo lavoro grazie al goniometro con scala graduata. Composto da bracci con sistema di auto-bilanciamento integrato orientabili in 6 direzioni - disponibili nelle lunghezze: 40, 60 e 90 cm, per il massimo della semplicità di installazione.



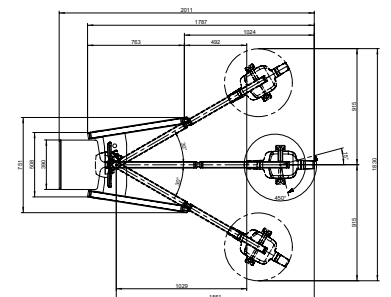
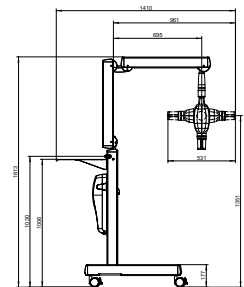
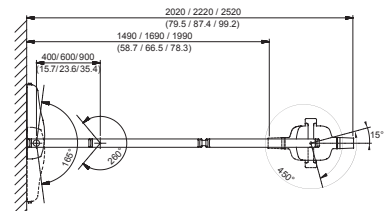
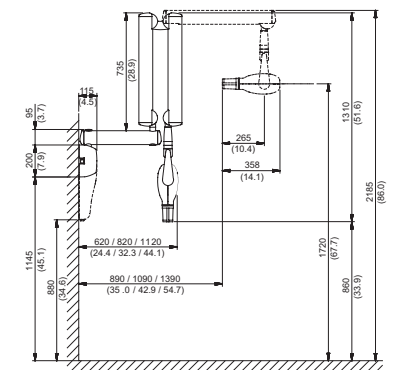
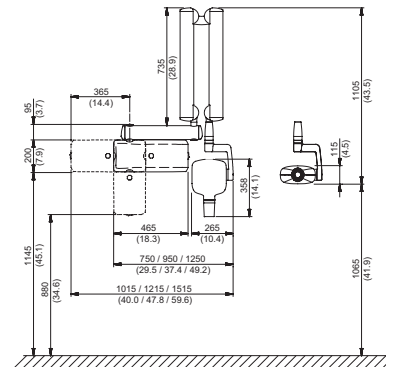
Aumento del parallelismo dei raggi X e collimatore incorporato consentono a RX DC VET di raggiungere una distanza fuoco-pelle di 30 cm. RX DC VET ti permette di avere immagini nitide, precise e grande livello di dettaglio.

### SEMPLICE INSTALLAZIONE, VERSATILITÀ, AFFIDABILITÀ



#### Radiografico RX DC VET

Generatore	A potenziale costante, comandato da microprocessore
Frequenza di esercizio	145 ÷ 230 KHz con autoregolazione (175 KHz tipici)
Fuoco	0,4 mm (IEC 336)
Filtrazione totale	2 mm @ 60 kV / 2 mm @ 65 kV / 2 mm @ 70 kV (*)
Corrente anodica	4 / 8 mA
Tensione al tubo radiogeno	60 / 65 / 70 kV (*)
Tempi di esposizione	0,020 – 1.000 secondi, scala R'10 e R'20
Distanza fuoco-pelle	20 e 30 cm
Campo di irradiazione	Ø 60 mm e Ø 55 mm (con cono tondo)
Collimatori aggiuntivi (opzionale)	35 x 45 mm (con cono rettangolare per sensori taglia 2) 31 x 41 mm e 22 x 35 mm, per sensori taglia 1 e taglia 0
Alimentazione	50/60 Hz, 115-120Vac ±10% o 230-240Vac ±10%
Ciclo di servizio	Funzionamento continuo con autoregolazione fino a 1s/90s totali
Bracci (solo per versione Standard)	Disponibili in 3 lunghezze: 40 cm – 60 cm – 90 cm
Estensione massima braccio	230 cm, dalla parete
Versioni	Standard (a parete) o Mobile (su carrello portatile)



(\*) valori dipendenti dal paese dove il prodotto è commercializzato

### BU Medical Equipment

Sede legale ed amministrativa  
Headquarters

**CEFLA s.c.**  
Via Selice Provinciale 23/a ■ 40026 Imola ■ Italy  
t. +39 045 8202727 ■ 045 583500  
info@newtom.it

Stabilimento  
Plant

Via Bicocca, 14/c  
40026 Imola ■ Bo (Italy)  
tel. +39 0542 653441  
fax +39 0542 653601

newtom.it

