

Cone Beam 3D Imaging  
**NewTom**  
what's next



Making Your Life Better.

**BU Medical Equipment**

Sede legale ed amministrativa  
Headquarters

**CEFLA s.c.**

Via Selice Provinciale 23/a ▪ 40026 Imola ▪ Italy  
t. +39 045 8202727 ▪ 045 583500  
info@newtom.it

**Stabilimento  
Plant**

Via Bicocca, 14/c  
40026 Imola - Bo (Italy)  
tel. +39 0542 653441  
fax +39 0542 653601

newtom.it



04/2021 NSCATD201500  
Gemäß den geltenden Vorschriften können einige Produkte und/oder Eigenschaften in den Extra-EU-Gebieten andere Verfügbarkeiten und Eigenarten aufweisen. Bitte setzen Sie sich mit Ihrem Gebietshändler in Verbindung. Die Bilder sind nicht verbindlich.

# NewTom IOS

## EXACT.VISION

3D-INTRAORALSCANNER



Cone Beam 3D Imaging  
**NewTom**  
what's next

## PERFEKTION DER DETAILS.

3D-Scanner, der sich perfekt in die Technologien der Zahnarztpraxis integriert. Für ein angenehmeres Behandlungserlebnis des Patienten und einen optimierten Workflow.

In einer mit modernsten Instrumenten ausgestatteten Zahnarztpraxis darf ein 3D-Intraoralscanner nicht fehlen. Die von ihm gebotene digitale Abformung ist nicht nur hochpräzise, sondern steht auch umgehend für die nächsten Behandlungsschritte zur Verfügung. Mit dem Digitalscan lassen sich die für den Patienten mit dem manuellen Abdruck verbundenen Unannehmlichkeiten vermeiden, da keine invasiven Eingriffe notwendig sind.

NewTom IOS ist ein außergewöhnlich leichter und präziser 3D-Intraoralscanner der jüngsten Generation, der sich in alle anderen NewTom-Instrumente integrieren lässt und mit den wichtigsten Systemen, die heutzutage verwendet werden, kompatibel ist.



### VIELSEITIGKEIT

Prothetik, konservierende Zahnbehandlung, Kieferorthopädie, geführte Chirurgie und Implantatprothetik. NewTom IOS deckt zahlreiche Behandlungsbereiche ab, für eine Zahnarztpraxis, die Spitzenmäßige Dienstleistungen bieten möchte.



### PRÄZISION

Zwei hochauflösende Kameras und eine innovative Software, die einen hohen Entwicklungsspielraum garantiert. Mit Active Stereo Imaging und Fire Fusion wird die hohe Detailgenauigkeit der Abformung sichergestellt.



### DIE ERGONOMIE

Mit seinem nur 150 Gramm schweren Handstück zeichnet sich NewTom IOS durch hervorragende Ergonomie bei höchster Leistungsstärke aus.



### KONNEKTIVITÄT NNT

NewTom IOS ermöglicht in Echtzeit die Interaktion mit dem Dentallabor und die Planung der jeweils besten Projektstrategie mithilfe der 3D-DVT-Daten.



# EINZIGARTIG, IN ALLEM.

## Ein einziges Instrument für zahlreiche Anwendungen.

Die mit NewTom IOS erstellte 3D-Abformung kann in zahlreichen Behandlungsbereichen der Zahnarztpraxis genutzt werden, um auch unter schwierigsten Bedingungen höchste Genauigkeit zu gewährleisten.

Als Erstes kommt dies dem Patienten zugute, der nicht mehr den Unannehmlichkeiten des manuellen Abdrucks ausgesetzt wird und zugleich von halbierten Wartezeiten profitiert. Die Abformung steht sofort in den für den Austausch mit dem Dentallabor nützlichen Formaten zur Verfügung, welches seine Rückmeldung wiederum in Echtzeit mit noch im Behandlungsstuhl befindlichem Patienten geben kann.

NewTom IOS ist ein hochpräzises Diagnoseinstrument, das dem Zahnarzt einen vollständig digitalen Workflow mit allen damit verbundenen Effizienzvorteilen bietet. Die NewTom-Technologien bürgen für die extreme Präzision des 3D-Bildes, das auch für chirurgische Zwecke verwendet werden kann.



## ANWENDUNGSBEREICHE

Der mit NewTom IOS durchgeführte Intraoralscan findet in verschiedenen Bereichen eine breite Verwendung. Neben der Herstellung von Prothesen und kieferorthopädischen Geräten erweist er sich auch in der Implantologie und der ästhetischen Zahnheilkunde von großem Nutzen.



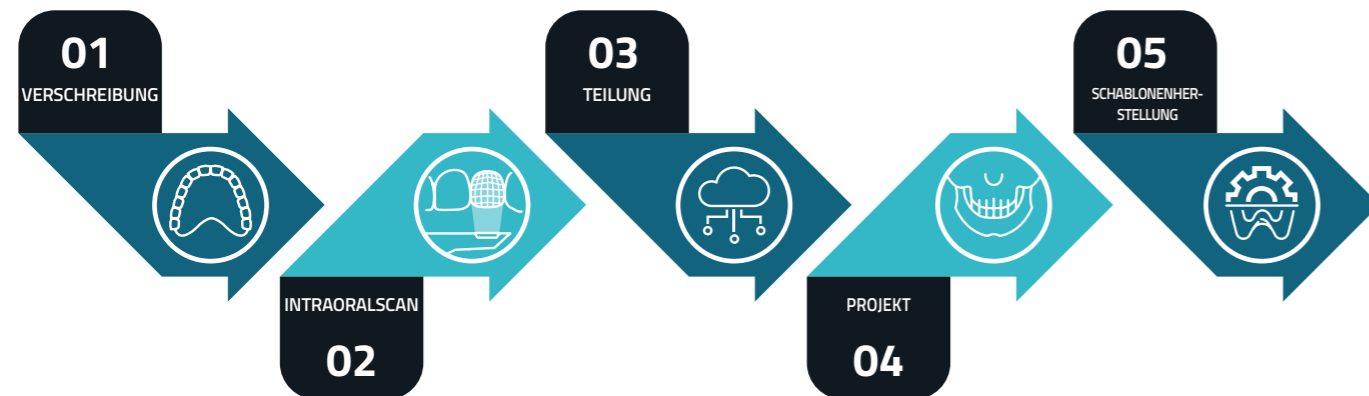
## FULL DIGITAL.

### Maximale Effizienz mit vollständig digitalen Workflows.

NewTom IOS ist in NNT, der All-in-One-Software von NewTom, integriert. Die 3D-Abformung steht somit sogleich für jede Verarbeitung und Nutzung in der Zahnarztpraxis zur Verfügung. Im Gegensatz zum herkömmlichen Abdruck kann die 3D-Abformung sofort mit dem Dentallabor geteilt werden, was den Zeitaufwand reduziert und Fehler vermeidet. Das Bild kann in die Formate STL, PLY oder OBJ exportiert werden. Die Dateien sind daher mit den gängigsten, für die gemeinsame Nutzung vorgesehenen Systemen kompatibel, auch per E-Mail.

### KIEFERORTHOPÄDISCHE GERÄTE

NewTom IOS ermöglicht ein präzises, schnelles und für den Patienten komfortables Scannen kompletter Zahnbögen. Der bilaterale Vestibulärschscan wird automatisch für eine korrekte Okklusalregistrierung aktiviert.



### IMPLANTATPROTHESEN

Die Vorteile der digitalen intraoralen Abformung treten bei implantatprothetischen Anwendungen noch deutlicher hervor. NewTom IOS ermöglicht das Abformen von Implantaten mit einem Prozess, der für den Patienten deutlich weniger invasiv ist. Darüber hinaus integriert die NewTom IOS-Software einen Fluss, bei dem Zahnfleisch- und Scanbody-Scans automatisch überlagert werden, um eine hochgenaue Projektierung zu ermöglichen.



### PROTHESEN

Für alle Anwendungen, bei denen ein Intraoralscan von Nutzen sein kann, optimiert NewTom IOS den Prozess. Da die Abformung dem Dentallabor sofort nach dem Scannen zugesandt werden kann, können eventuelle Anmerkungen dazu umgehend entgegengenommen werden.



# HI-TECH-ABFORMUNG.

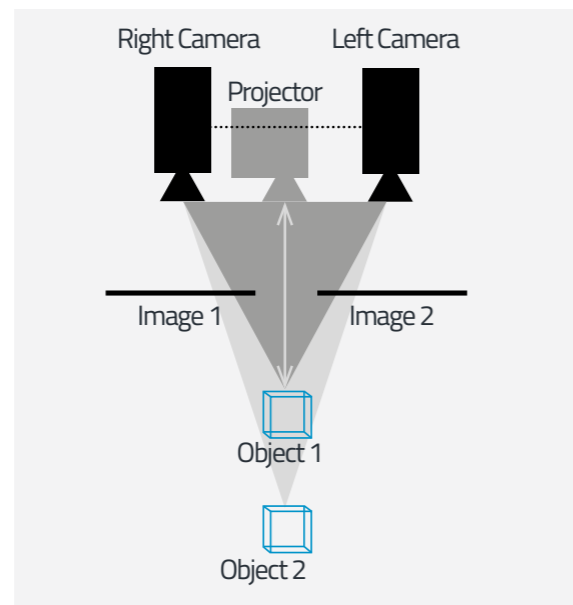
**Innovative Technologien für denjenigen, der sich pure Qualität wünscht.**

NewTom IOS umfasst Hardware- und Softwarekomponenten, die den höchsten heute verfügbaren Standards entsprechen, wie beispielsweise die beiden hochauflösenden Farbkameras und der LED-Projektor. Nichts wurde außer Acht gelassen, um der Zahnarztpraxis ein Instrument bereitzustellen, das den strengsten Ansprüchen gerecht wird.

## ACTIVE STEREO IMAGING

NewTom IOS verfügt über eine moderne patentierte Weiterentwicklung der Active Stereo Imaging-Technologie, die sich generell inzwischen in verschiedenen Anwendungsbereichen der 3D-Bildgebung etabliert hat. Alle Komponenten wurden miniaturisiert und leichtgewichtig gestaltet, um in einem extrem kompakten und handlichen Handstück untergebracht werden zu können. Darüber hinaus sieht Active Stereo Imaging keine Verwendung von Pulvern vor, da keine Kalibrierung erforderlich ist.

Fire Fusion ist eine neue Softwaretechnologie für die 3D-Verarbeitung, mit der sich eine große Datenmenge in Echtzeit speichern lässt. Dies zahlt sich nicht nur in Hinblick auf Leistung und Schnelligkeit aus, sondern kommt auch der Auflösung, der 3D-Wiedergabequalität und der Genauigkeit zugute.



## FARBTABELLE OKKLUSALBEREICH

Ein digitales Artikulationspapier mit progressiver Farbtönung trägt dazu bei, dass der Zahnarzt die Okklusion des Patienten präzise analysieren kann.



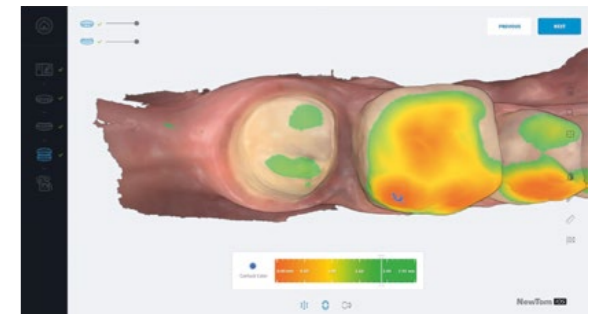
## FARBSCAN

Das 3D-Modell wird bereits nach wenigen Sekunden angezeigt. Das Bild ist extrem detailliert und zeichnet sich durch lebendige und realistische Farben aus. Auf diese Weise lässt sich der betreffende Situs perfekt interpretieren.



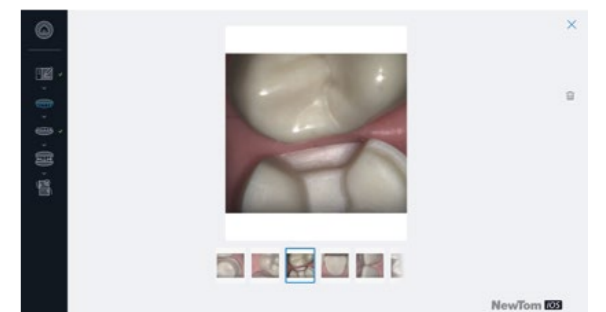
## PRÄPARATIONSANALYSE

NewTom IOS ist ein wertvolles Diagnoseinstrument. Zwei Softwarefunktionen erkennen Hinterschnitte in den Präparationen und den Abstand zwischen Stumpf und Antagonist. Diese beiden kritischen Aspekte sind für eine korrekte prothetische Präparation in Betracht zu ziehen, jedoch ohne die Hilfe eines 3D-Scanners nur schwer zu beurteilen.



## 2D-KAMERA

Mit NewTom IOS können Sie ebenfalls hochauflösende Fotos aufnehmen, die automatisch gespeichert und mit dem Dentallabor geteilt werden können.



## USB 3.0

Der USB 3.0-Anschluss stellt sowohl die Verbindung mit der Workstation als auch mit einem Notebook her.



## ERGONOMISCHES DESIGN.

Leicht, vielseitig,  
funktionell. Für  
ein Arbeiten bei  
höchstem Komfort.

NewTom IOS verfügt über ein sehr leichtes Handstück, das so konzipiert ist, dass es sich verschiedenen Greifweisen anpasst. Der Arzt kann den für den Patienten nicht invasiven Scan bequem ausführen. Der Vorgang wird in kürzester Zeit und mit höchster Genauigkeit an jedem Situs ausgeführt.

### ULTRALEICHTES HANDSTÜCK

Mit seinen 150 Gramm und dem minimalen Platzbedarf ist das Handstück sehr handlich und bereitet dem Patienten keinerlei Unannehmlichkeiten.



### VERSTELLBARE SPITZE

Die Spitze kann ohne Griffwechsel gedreht werden, was ein bequemes Aufnehmen des oberen und unteren Zahnbogens ermöglicht.



### SCAN-TASTE

Der Scan wird direkt am Handstück mit der dafür vorgesehenen Taste gestartet und gestoppt.



### STABILE BASIS

Die Basis des Scanners ist robust und stabil. Sie kann in aller Sicherheit auf Praxismöbeln, Gerätewagen oder auch auf dem Instrumententräger der Behandlungseinheit platziert werden.



### ANTIBESCHLAGSYSTEM

Ein im Handstück integrierter Lüftungskreis verhindert das Beschlagen des Prismas.



### AUTOKLAVIERBARE SPITZE

Bei der Lieferung ist NewTom IOS mit 3 autoklavierbaren Spitzen ausgestattet (134 °C/4 Minuten).



# UMFASSENDE KONNEKTIVITÄT.

Maximale Konnektivität und Integration dank der modernen, von NewTom angewandten Systeme. Der Arbeitsablauf und die klinischen und diagnostischen Aktivitäten können immer einfacher und effizienter abgewickelt werden.

## FERNKUNDENDIENST

Wenn der Scanner für die Nutzung der Internetverbindung der Praxis konfiguriert ist, sind eine Überwachung des Geräts und technische Assistenzengriffe aus der Ferne möglich.

## CAM

Als offenes System kann NewTom IOS mit jeder beliebigen CAD-Planungssoftware verbunden werden und eignet sich folglich zur Herstellung von Geräten und Zahnrestorationen auf allen offenen CAM-Fräsen oder Fräszentren.

## 3D-DRUCK

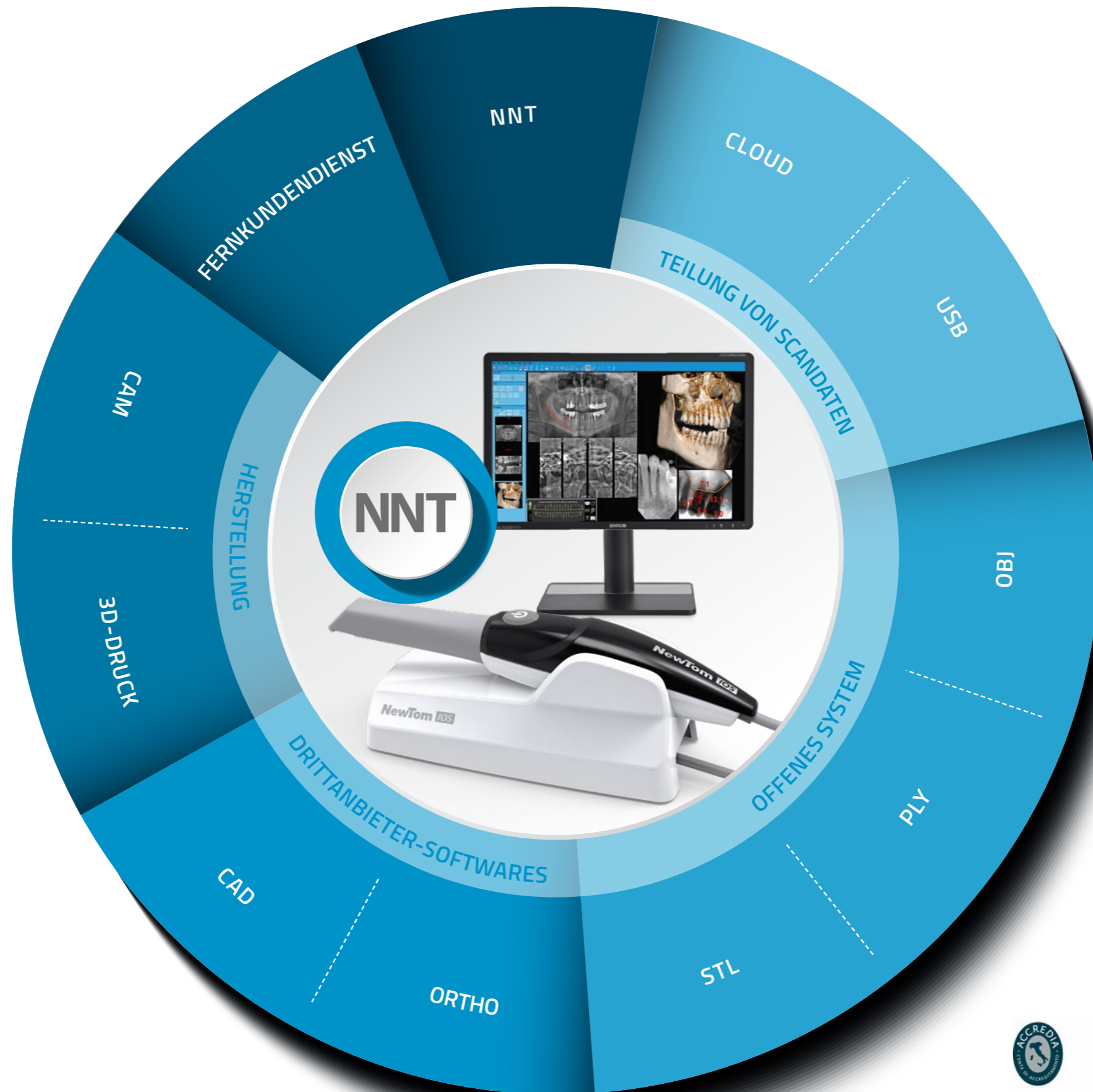
Die offenen Formate STL, PLY und OBJ ermöglichen das Verwalten von Scandateien für die Planung und den Druck von 3D-Modellen zur Unterstützung der Behandlungsplanung oder zur Finalisierung von prothetischen Restaurationen.

## CAD

Um die Kommunikation zwischen Praxis und Labor zu erleichtern und zu beschleunigen, können Scandateien in dedizierten Formaten exportiert werden, die für den Import in die gängigsten dentalen CAD-Softwares optimiert sind.

## ORTHO

Die Scandaten können, wie für die CAD-Softwares, auch in die Softwares für die kieferorthopädische Analyse und Planung importiert werden, die immer beliebter und leistungsfähiger sind.



## STL

Das gebräuchlichste und universellste STL-Format enthält alle Informationen des 3D-Modells und der Okklusion.

## PLY

Neben den Informationen des 3D-Modells und der Okklusion beinhaltet das PLY-Format auch die Farbtextur.

## OBJ

Das OBJ-Format hat die gleichen Eigenschaften wie das PLY-Format und wird am häufigsten auf verschiedenen 3D-Grafikgeräten und -anwendungen wie Face Scanner und 3D-Druck genutzt.

## USB UND CLOUD

Das Senden von Scan-Dateien kann über Cloud-Dienste, per E-Mail oder mittels USB gehandhabt werden. Die Übertragung findet in wenigen Sekunden statt, da die Dateien ziemlich leicht sind.

## NNT: ZERTIFIZIERTE SOFTWARE

NNT hat die Zertifizierung nach ISDP®10003, einem internationalen System zur Bewertung der Einhaltung der europäischen Verordnung 2016/679 zum Schutz natürlicher Personen bei der Verarbeitung personenbezogener Daten, erhalten.



in accordance with  
EN ISO/IEC 17065:2012

# TECHNISCHE SPEZIFIKATIONEN.

## SCAN

Oberflächenvorbereitung	Ohne mattierendes Pulver
Rendering-Anzeige	Farbig
Scanprinzip	Active Stereo Imaging
Scantiefe	0 bis 15 mm

## SCANNER

Abmessungen des Handstücks (L x B x H)	265 x 45 x 45 mm
Abmessungen der Basis (L x B x H)	193 x 99 x 72 mm
Handstückgewicht	150 g
Kabel Handstück-Basis	1,8 m
Versorgung	100-240 VAC 50/60 Hz
PC-Anschluss	1 x USB 3.0
Spitze	Entfernbar, aus autoklavierbarem biokompatiblem Polymer

## SOFTWARE

Format Ausgabedatei	STL, PLY, OBJ
Touchscreen-Oberfläche	■
Implantatscan	■
Bilateraler Vestibulärsan	■
3D-Messungen	■
Scankorrekturen	■

## EMPFOHLENE SYSTEMANFORDERUNGEN\*

Prozessor	≥ 4 Core Intel i7 ≥ 2.1 Ghz clock oder höher
RAM	16 GB DDR4
Videokarte	NVIDIA GeForce GTX ≥ 1070/RTX ≥ 2060
USB	1 USB-Port 3.0 + 1 USB-Port
Betriebssystem	Windows 10 (nicht Windows 10 S)

\* Zur Aktivierung muss der Scanner direkt an einen PC angeschlossen werden. Die empfohlenen Systemanforderungen gelten für einen Rekonstruktion Rechner. Die Liste der kompatiblen Notebook finden Sie unter folgendem Link: [www.newtom.it/de/dentale/scanner/newtomios/](http://www.newtom.it/de/dentale/scanner/newtomios/)

## AUSSTATTUNG

STANDARD	Intraoralscanner NewTom IOS - 3 autoklavierbare Spitzen USB 3.0-Kabel, 2 Meter - Netzteil 100-240 V - Software NewTom IOS
OPTIONAL	Packung mit 3 autoklavierbaren Spitzen

