

Perfekt für Ihre Diagnoseanforderungen.

Die Diagnose liegt auf der Hand: Nehmen Sie intraorale Bilder auf, zeigen Sie sie auf dem berührungsempfindlichen Display an und nutzen Sie sie für Ihre klinischen Anforderungen. X-pod gestaltet den Arbeitsablauf effizienter, verbessert die Kommunikation mit dem Patienten und optimiert die Investitionen Ihrer Praxis.

MyRay, just right for you.



Technische Eigenschaften.

X-pod	
Abmessungen des Handgeräts	142 x 83 x 31 mm / 5,6 x 3,3 x 1,2 Zoll
Gewicht des Handgeräts	0,38 Kg / 0,8 lbs
Displayabmessungen	95 x 54 mm / 4,3 Zoll diagonal
Farbwiedergabe	16,7 Millionen Farben, 500 cd/m ² Hintergrundbeleuchtung, blendfreier Bildschirm
Schnittstellenanforderungen PC oder MAC*	USB 2.0 oder höher, Bluetooth 2.0 EDR, SD / SDHC card
Versorgung	5 VDC, 500 mA (USB) / 9 VDC, 1,5 A (Adapter für Schnellladung)
Bildformat	JPG, PNG, BMP, TIF
Max. Größe Bilddaten	3 - 4,5 Mb
Aufnahmesoftware (für PC*)	iCapture mit TWAIN -Schnittstelle
Bildverwaltungssoftware (für PC*)	iRYS mit DICOM 3.0 -Schnittstelle
Unterstützte Betriebssysteme	Microsoft® Windows® 10 Professional 64 bit Apple® Mac OS X 10.5 Leopard oder höhere Versionen*
Anzeigeeinstellungen	1280 x 1024; 1344 x 768 oder höher, 16 Millionen Farben

*Hinweis: Das Bildaufnahme- und -verarbeitungsprogramm für Mac OS wird NICHT geliefert.

Intraorale sensoren	NORMAL - Größe 1	GROSS - Größe 2
Außenabmessungen (mm)	38,9 x 24,9	41,9 x 30,4
Dicke (mm)	5,3	5,7
Pixelmatrix	1500 x 1000	1700 x 1300
Pixelgröße (µm)	20	20
Max. räumliche Auflösung (lp/mm)	25	25
Bit-Tiefe der digitalen Aufnahme	Aufnahme mit 14 Bit – max. 16384 Graustufen	
Szintillator-Technologie	CsI (Cäsium-Jodid) mit Mikrostrukturanalyse	
Schutz vor direkter Strahlung	FOP (Fibre Optics Plate)	
Kompatibilität mit Röntgeneratoren	Jeder beliebige AC- oder DC-Generator mit technischen Faktoren im Bereich von 60-70 kV und Präzisionskontrolle der Belichtungszeiten	

CE
0051

myray
new comfort
in digital imaging

www.my-ray.com

cefla
Making Your Life Better.

BU Medical Equipment

Plant - Via Bicocca, 14/c - 40026 Imola - Bo (Italy) tel. +39 0542 653441 - fax +39 0542 653555

Headquarters - Cefla s.c. Via Selice Provinciale, 23/a - 40026 Imola - Bo (Italy) tel. +39 0542 653111 - fax +39 0542 653344

Cefla North America, Inc. 6125 Harris Technology Blvd. Charlotte, NC 28269 - U.S.A. Toll Free: (+1) 800.416.3078 Fax: (+1) 704.631.4609

Die Daten können ohne Vorankündigung geändert werden. 09/2023 MXPD171500
Den geltenden Bestimmungen gemäß könnten einige Produkte und/oder Merkmale außerhalb der EU anders verfügbar und spezifiziert sein. Wenden Sie sich bitte an den örtlichen Händler.



X-pod

Fortgeschrittenes tragbares Bildgebungssystem



myray
new comfort
in digital imaging

X-pod • Fortgeschrittenes tragbares Bildgebungssystem.

SCHNELLVERBINDER
Austauschbarkeit des MyRay-Sensors der Größe 1 durch denjenigen mit Größe 2 mit einer stabilen und sicheren Verbindung.

MEMORY (SD CARD)
Archiviert und organisiert hunderte von Bildern direkt auf der wechselbaren Secure Digital Card.

DISPLAY (4,3-Zoll)
Zeigt dank dreier Zoomstufen jedes Detail auf dem hochauflösenden Touchscreen an.

BLUETOOTH-VERBINDUNG
Übertragen Sie die Bilder direkt drahtlos mit Interference-free-Protokoll (patentgeschützt) auf den PC.

HOCHAUFLÖSENDER SENSOR (CSI+FOP+CMOS)
Der Cäsium-Jodid-Szintillator (CsI) und die Lichtleiterschicht (FOP) sowie der hochauflösende Sensor CMOS (20µm) garantieren stets scharfe und klar definierte Bilder.

X-pod • die neue Sichtweise des Echtzeit-Bildgebung.

Die neue Sichtweise der intraoralen Bildgebung.

Mit diesem äußerst vielseitigen und modernen Gerät können Sie jedes einzelne Detail direkt auf der Hand aufnehmen, anzeigen, verarbeiten und verwalten.

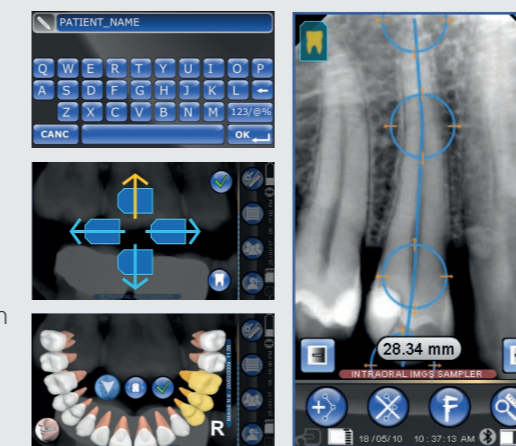
Es bleibt Ihnen selbst überlassen, auf welche Weise Sie X-pod, das einzigartige drahtlose Handgerät mit großzügigem Touchscreen-Display, zur schnellen Beurteilung, Archivierung und Teilung der Diagnosebilder in Ihren Arbeitsablauf einbeziehen möchten. Für eine effiziente Kommunikation können die intraoralen Röntgenbilder aufgenommen, dargestellt und dem Patienten sofort gezeigt werden. Sie können das Gerät über die Software iRYS mit dem PC synchronisieren oder vollkommen unabhängig damit arbeiten, indem die Aufnahmen auf der SD-Speicherkarte gespeichert und verarbeitet werden.

Portable, versatile, high quality diagnostic.

- Sofortige Diagnose
- Echtzeitverarbeitung der Bilder
- Tragbarkeit und Arbeitsfreiheit
- Synchronisation mit PC - Software iRYS
- Bildübertragung per Bluetooth

Die leistungsstarke Software des X-pods stellt zahlreiche fortgeschrittene Funktionen mit intuitiver grafischer Schnittstelle zur Verfügung, um die Aufnahmen direkt auf dem Gerät archivieren und verarbeiten zu können, ohne auf eine Verbindung zum PC angewiesen zu sein.

- Patientennamen bearbeiten
- Die Filter ändern, um Helligkeit und Kontrast zu verbessern
- Die Abstände für bestimmte Punkte messen und das Bild kalibrieren
- Zahnbereich auf Zahnschema zuweisen
- Bildrotation korrigieren
- Im Patientenordner archivieren



X-pod • unbegrenzte Möglichkeiten.



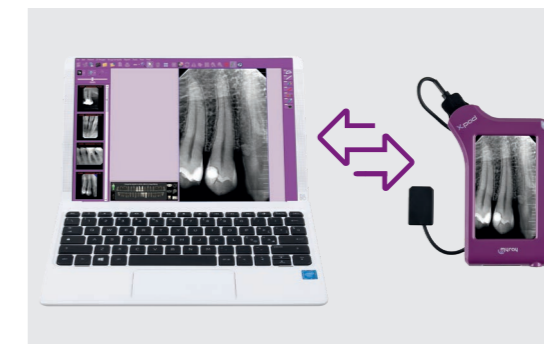
AUTONOMIE UND TRAGBARKEIT

X-pod ist kompakt, im handlichen Taschenformat und tragbar gestaltet und besitzt eine unglaubliche Autonomie. Der Lithium-Polymer-Akku ermöglicht einen langandauernden Einsatz bei uneingeschränkter Bewegungsfreiheit über den ganzen Tag hinweg sowohl inner- als auch außerhalb der Praxis ohne lästige Wiederaufladevorgänge zwischendurch. Die Bilder werden in Patientenordnern auf der herausnehmbaren Secure Digital Memory Card gespeichert und organisiert.



SMART HOLSTER

Wenn Sie das Gerät nicht in Ihrer Hand halten, kann X-pod in eine praktische Halterung eingesteckt werden. Diese Halterung ist auf jeder Oberfläche installierbar, beispielsweise auf dem Arm Ihres intraoralen Röntgengeräts. Das effiziente Einstellungssystem ermöglicht das Drehen des Bildes und das Neigen des Displays auf den am besten zur Beurteilung geeigneten Winkel.



SOFTWARE WORKLIST - iRYS

Stellen Sie die Röntgenaufnahmeliste der Patienten mit der einzigartigen All-In-One-Software iRYS über den PC ein und konsultieren Sie den gewünschten Patientenordner auf dem Bildschirm des X-pods. Nehmen Sie die Bilder auf, zeigen Sie sie an und archivieren Sie sie direkt mit den richtigen Positions- und Größendaten in den entsprechenden Patientenordnern. Übertragen Sie die Daten und synchronisieren Sie sie mit den Daten auf der iRYS-Datenbank des PCs, entweder am Ende des Tages mit USB-Kabel oder sofort über Bluetooth mit der sicheren und störungsfreien Übertragungstechnik Interference-free MyRay (patentgeschützt).



ERGONOMISCHER - ZUVERLÄSSIGER - LANGLEBIGER SENSOR

Der Sensor zeichnet sich durch ein ergonomisches Design mit abgerundeten Ecken, einem flachen Profil und einem biegsamen Kabel aus und passt sich dadurch nicht nur optimal der Anatomie der Mundhöhle an, sondern lässt sich auf effiziente und komfortable Weise positionieren. Die Lichtleiterschicht (Fibre Optics Plate) kollimiert die Strahlungen und garantiert neben scharfen Bildern auch den Schutz vor dem direkten Eindringen der Röntgenstrahlen mit entsprechend längerer Lebensdauer des Sensors. Der X-pod-Sensor ist aus ausgesprochen hochwertigen flüssigkeits-, stoß- und staubfesten Materialien gefertigt.

Er ist in der Größe 1 und in der Größe 2 verfügbar und für alle Untersuchungsarten geeignet.