

DATI TECNICI	
Risoluzione (teorica)	17 lp/mm
Dimensione del Pixel immagini	30 µm
Livelli di grigio immagine	16 bit (65.536 Livelli di grigio)
Formato lastrine supportate	Taglia 0, 1, 2, 3
Selezione formato lastrina	Automatico
Tempo di lettura	4 - 8 s
Cancellazione Lastrina	Automatico
Dimensioni (H x L x P)	176 x 133 x 264 mm
Peso	3,8 kg
Alimentazione	110 - 240 V 50/60 Hz (24 Watts)
Connettività	ETHERNET diretta al PC o in LAN
Software acquisizione (per PC)	iCapture con interfaccia MultiROOM per software di terze parti
Software di gestione immagini (per PC)	iRYS (conforme allo schema ISDP©10003:2020 in accordo a EN ISO/IEC17065:2012 certificato numero 2019003109-2) e App iPad iRYS viewer (Gratuiti)
Protocolli supportati	DICOM 3.0, TWAIN, VDD5
Nodi DICOM	Conforme IHE (Print; Storage Commitment, SR document; WorkList; MPPS; Query/Retrieve)

CE
0051



Taglia 0
22 x 31 mm
Numero Pixel
762 x 1024
Dimensione in
memoria 1 MB



Taglia 1
24 x 40 mm
Numero Pixel
792 x 1321
Dimensione in
memoria 2 MB



Taglia 2
31 x 41 mm
Numero Pixel
1024 x 1354
Dimensione in
memoria 3 MB



Taglia 3
27 x 54 mm
Numero Pixel
891 x 1783
Dimensione in
memoria 4 MB

REQUISITI MINIMI DI SISTEMA

Sistemi operativi supportati:	Microsoft® Windows® 10 Professional 64 bit
Impostazioni di visualizzazione:	1280 x 1024; 1344 x 768 o superiore, 16 milioni di colori
Porta:	PC Server: RJ 45 PC Client connesso in LAN



www.my-ray.com

09/2023 MFOSIT201500

Dati soggetti a modifica senza preavviso. Secondo le normative vigenti, nelle aree Extra UE alcuni prodotti e/o caratteristiche potrebbero avere disponibilità e specificità diverse. Vi invitiamo a contattare il distributore di zona.



Hy-Scan
Scanner lastrine
ai fosfori

**MultiROOM
MultiMAGE**



BU Medical Equipment

Plant - Via Bicocca, 14/c - 40026 Imola - Bo (Italy) tel. +39 0542 653441 - fax +39 0542 653555

Headquarters - Cefla s.c. Via Selice Provinciale, 23/a - 40026 Imola - Bo (Italy) tel. +39 0542 653111 - fax +39 0542 653344

Cefla North America, Inc. 6125 Harris Technology Blvd. Charlotte, NC 28269 - U.S.A. Toll Free: (+1) 800.416.3078 Fax: (+1) 704.631.4609



Semplicità e qualità senza compromessi.

Diagnosi sempre affidabili, comfort, facilità di utilizzo e tempi di acquisizione rapidi. Con Hy-Scan accedi alla miglior qualità della tecnologia digitale con l'ergonomia di una pellicola, in un unico dispositivo compatto e accessibile.

MyRay, just right for you.



MIGLIORE ERGONOMIA:

sottile e flessibile senza fili come una pellicola, 100% area attiva senza limiti di posizionamento.

LASTRINA MAGNETICA:

perfettamente integrata con lo strato ai fosfori per ottimizzare il processo di lettura con inizio sequenza acquisizione automatico TOUCH-FREE.

ALTA SENSIBILITÀ:

per una miglior qualità di immagine con la minima esposizione ai raggi per il paziente.



CONNESSIONE ETHERNET

Trasferimento rapido e sicuro delle immagini al PC accanto alla postazione di lavoro o direttamente dal server in MultiROOM.

LED DI SEGNALAZIONE STATO

Processo sempre sotto controllo con visualizzazione istantanea dello stato dello scanner (pronto / lettura / cancellazione immagine / standby / ecc.) grazie all'indicatore luminoso.

TOUCH-FREE

Processo di lettura della lastrina completamente automatico.



BOX LASTRINE

Contenitore pratico e trasportabile dove riporre in modo ordinato e protetto le lastrine.

ULTRACOMPATTO ED ERGONOMICO

Dal design essenziale e compatto, lo scanner Hy-Scan è perfetto per qualsiasi studio odontoiatrico. È estremamente versatile, può essere installato sia orizzontalmente sul tavolo, sia montato a parete verticalmente con apposita staffa.



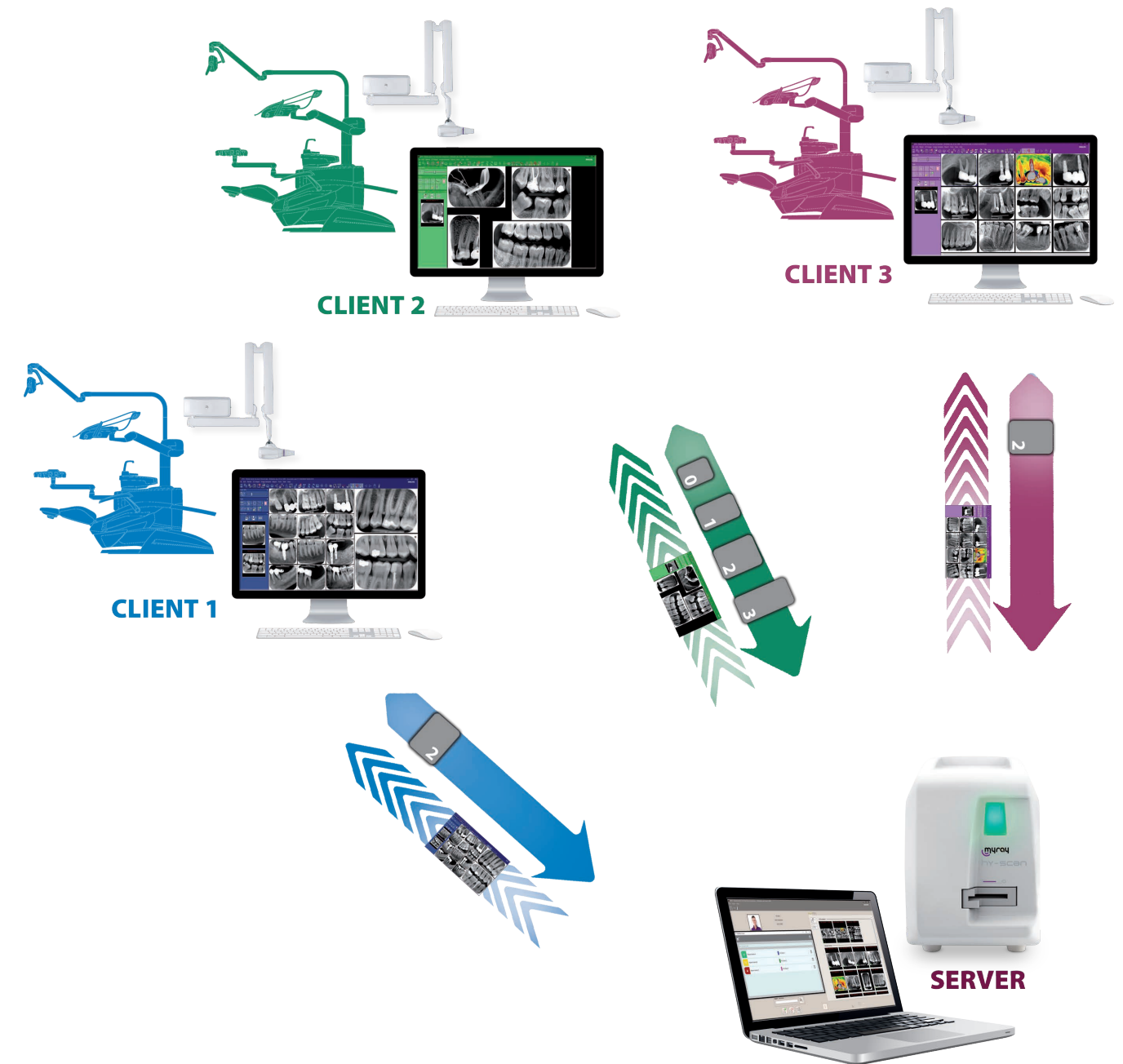
Funzionalità che fanno la differenza.

Grazie alla costante evoluzione del software iRYS, le soluzioni MyRay beneficiano di funzioni e prestazioni sempre superiori e che rispondono alle vere esigenze dei professionisti.

Nell'ottica di fornire un sistema che migliora la diagnostica, sono disponibili una serie di filtri di elaborazione delle immagini estremamente evolute. È possibile selezionare quali filtri utilizzare fra le famiglie preimpostate e definire eventuali ulteriori personalizzazioni, in base alle proprie preferenze diagnostiche o visive. Tutti accessibili dalla finestra di visualizzazione delle immagini iRYS, dalla quale si può decidere quali applicare in automatico.

Inoltre, la gestione da remoto dello scanner ai fosfori per le cliniche con più ambulatori migliora il flusso di lavoro, la produttività e l'attenzione al paziente.

- Filtri ottimizzati per lastrine ai fosfori
- Gestione contemporanea di 5 immagini
- Immagini migliorati per specificità diagnostica
- Gestione immagini da remoto con MultiROOM
- Tempi di gestione minimizzati



MultiIMAGE

MyRay ha sviluppato una funzione dedicata alle reali necessità di dentisti come te. Utilizzando algoritmi proprietari PiE (Powerful image Enhancer) ottimizzati per le lastrine ai fosfori, questa funzione consente di acquisire, visualizzare e condividere contemporaneamente un set di immagini (fino a 5). Ciascuna immagine deriva da un diverso tipo di miglioramento utile ad evidenziare vari dettagli anatomici con diversi livelli di nitidezza e contrasto, che consentono di diagnosticare in modo migliore.

PERFETTO PER L'USO IN MultiROOM

Hy-Scan consente di ottimizzare il flusso della clinica dentale in MultiROOM. Grazie alla funzione MultiROOM, fruibile da Hy-Scan, è possibile gestire il sistema di scansione remoto (collegato al SERVER) con prenotazione effettuata direttamente dalla postazione di lavoro a fianco del paziente (PC CLIENT).

Il paziente è identificato da un nome e il colore dell'ambulatorio. Una semplice APP - disponibile in iCapture - ti permette di salvare in automatico una serie di immagini, scansionate da remoto, nella cartella clinica del paziente pre-selezionato in iRYS dall'ambulatorio da cui hai effettuato la prenotazione. Queste immagini saranno visualizzate immediatamente sul PC a fianco del paziente.

Hy-Definition.

L'alta qualità dell'imaging digitale con la praticità e l'accessibilità delle pellicole tradizionali. Lo scanner ai fosfori Hy-Scan è l'equilibrio perfetto tra tecnologia e tradizione.

Con Hy-Scan hai il meglio della tecnologia diagnostica digitale senza rinunciare ai vantaggi delle lastre a pellicola tradizionali.

Un dispositivo compatto, veloce e semplice da utilizzare, che realizza immagini intraorali in alta risoluzione per diagnosi sempre affidabili. Le lastre, ergonomiche e sottili, sono facili da posizionare, ed offrono massimo comfort per il paziente. Il sistema di inserimento TOUCH-FREE di riconoscimento automatico delle lastre rende la fase di scansione ancora più semplice anche in MultiROOM. Lo scanner può importare e digitalizzare in pochi secondi ciascuna immagine in rapida sequenza permettendo di visualizzarle immediatamente su PC o, grazie ad apposita APP, su iPad.

Easy, compact, reliable diagnostics.

- Design essenziale leggero e compatto
- Immagini digitali in alta definizione
- Ergonomia e comfort di posizionamento
- Semplicità d'uso TOUCH-FREE
- Robusto e affidabile in MultiROOM



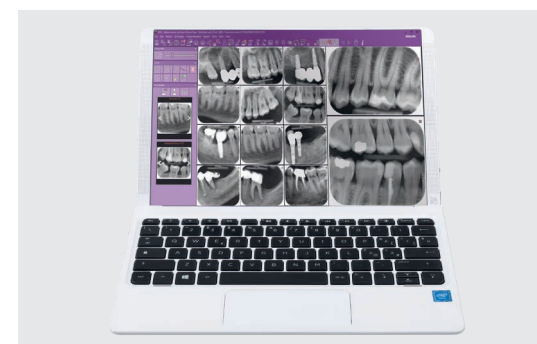
ACQUISIZIONE TOUCH-FREE

Semplicità d'uso e massima efficienza del workflow. Hy-Scan dispone di un sistema servo-assistito che accetta e scansiona in modo completamente automatico (TOUCH-FREE) le lastre impressionate, riconosce la taglia, importa l'immagine su PC e cancella i dati dalla lastrina che è subito pronta per l'acquisizione successiva.



VISUALIZZAZIONE RAPIDA

Bastano solo pochi secondi per importare un'immagine in alta qualità. Dotato della tecnologia più avanzata, Hy-Scan consente di visualizzare immagini sempre nitide in tempi estremamente ridotti, per diagnosi efficaci e una miglior comunicazione con il paziente.

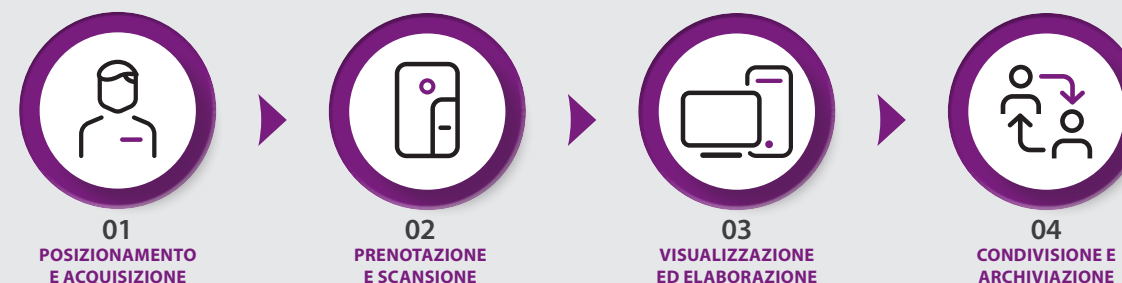
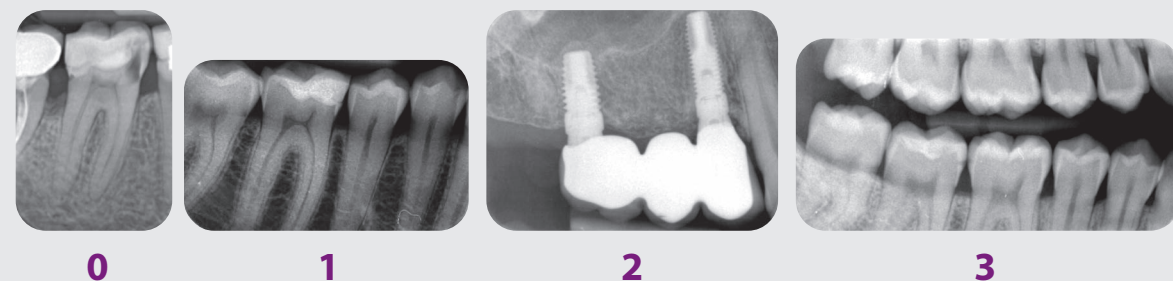


CONNETTIVITÀ iRYS - iPad

Importa rapidamente i dati grazie alla connessione ethernet. Archivia e visualizza le immagini acquisite sul PC con il software all-in-one per la diagnostica iRYS, con la comoda APP viewer per iPad e con qualsiasi altro programma gestionale o viewer di immagini dotato di interfaccia TWAIN o DICOM.

IMMAGINI DI ALTA QUALITÀ IN OGNI APPLICAZIONE

Hy-Scan è lo strumento ideale per tutte le applicazioni cliniche - endodonzia, protesi e chirurgia per impianti, periodonzia, diagnosi delle carie - realizzando sempre le migliori immagini in alta definizione con risoluzione immagine 34 pixel/mm. Lo scanner è compatibile con lastre di quattro taglie per l'acquisizione di immagini pediatriche (Taglia 0), periapicali (Taglia 1), bitewing (Taglia 2) e bitewing lunghe (Taglia 3) con pixel size 30 µm.



IL MIGLIOR WORKFLOW PER LE TUE DIAGNOSI

Esegui le radiografie con le lastre di taglia desiderata posizionandole con semplicità e, nel caso, prenota lo scanner in rete. Acquisisci le immagini ad alta definizione inserendo le lastre una alla volta. Le immagini sono quindi trasferite sul PC locale e/o inviate al client da cui era stato prenotato, pronte per essere consultate, condivise ed archiviate con il software iRYS o altro viewer, stampate ed inviate via e-mail.