

PUMA ELI R

DISEÑO INCONFUNDIBLE,
AUTÉNTICA VERSATILIDAD



CASTELLINI.COM



Debido a la constante actualización tecnológica de nuestros productos, las características técnicas indicadas pueden ser objeto de modificación sin previo aviso.
Según las normativas vigentes, en las áreas no comunitarias algunos productos o características pueden presentar disponibilidades y peculiaridades distintas. Le invitamos a contactar con el distribuidor local.

CELSUP231S01

05/2024



**BU Medical Equipment
Sede Legale Ed Amministrativa
Headquarters**

CEFLA s.c. - Via Selice Provinciale, 23/a - 40026 Imola (BO) - Italy
Tel. +39 0542 653111
Fax +39 0542 653344

**Stabilimento
Plant**

CEFLA s.c. - Via Bicocca, 14/C - 40026 Imola (BO) - Italy
Tel. +39 0542 653441
Fax +39 0542 653601

CASTELLINI.COM

ESTILO ESENCIAL

La esencialidad de Puma ELI R acompaña al odontólogo en su trabajo cotidiano con ligereza y desenvoltura. Extraordinariamente manejable, compacto y rico en aspectos ergonómicos que facilitan la operatividad, Puma ELI R es también una solución conveniente para quien busca fiabilidad y calidad intrínseca.
El impulso de la esencialidad.



DISEÑO EQUILIBRADO

Movimientos fluidos y ergonomías que respetan las necesidades del médico que trabaja con mangueras colgantes. El modelo CP permanece compacto y propone una bandeja doctor que alcanza todas las posiciones en torno al paciente para favorecer la operatividad en cualquier circunstancia clínica.
El placer del equilibrio.



VERSATILIDAD FUNCIONAL



Para alcanzar la máxima libertad operativa en el consultorio, el médico debe disponer de una solución flexible que le permita trabajar cómodamente en cualquier situación. Con el modelo Cart o Cart Simple, el médico puede elegir libremente la posición más funcional disfrutando de la incomparable practicidad de la solución independiente.

El beneficio de la versatilidad.



Cart Simple

A LA MEDIDA DEL ORTODONCISTA

Concebido para el ortodoncista, Puma ELI R ORTHO presenta un diseño pensado para responder a las necesidades específicas del médico durante los tratamientos ortodónticos. El portabandeja opcional alcanza fácilmente la zona operativa, gracias a la movilidad y a la extensión de los brazos. Además, el lado auxiliar está predispuesto para alojar 1 o 2 instrumentos dinámicos, controlados desde un cómodo display.

Equipado para la ortodoncia.



Bandeja con instrumentos dinámicos



Amplio portabandeja



UN DISEÑO COMPACTO PERFECTO EN CUALQUIER AMBIENTE

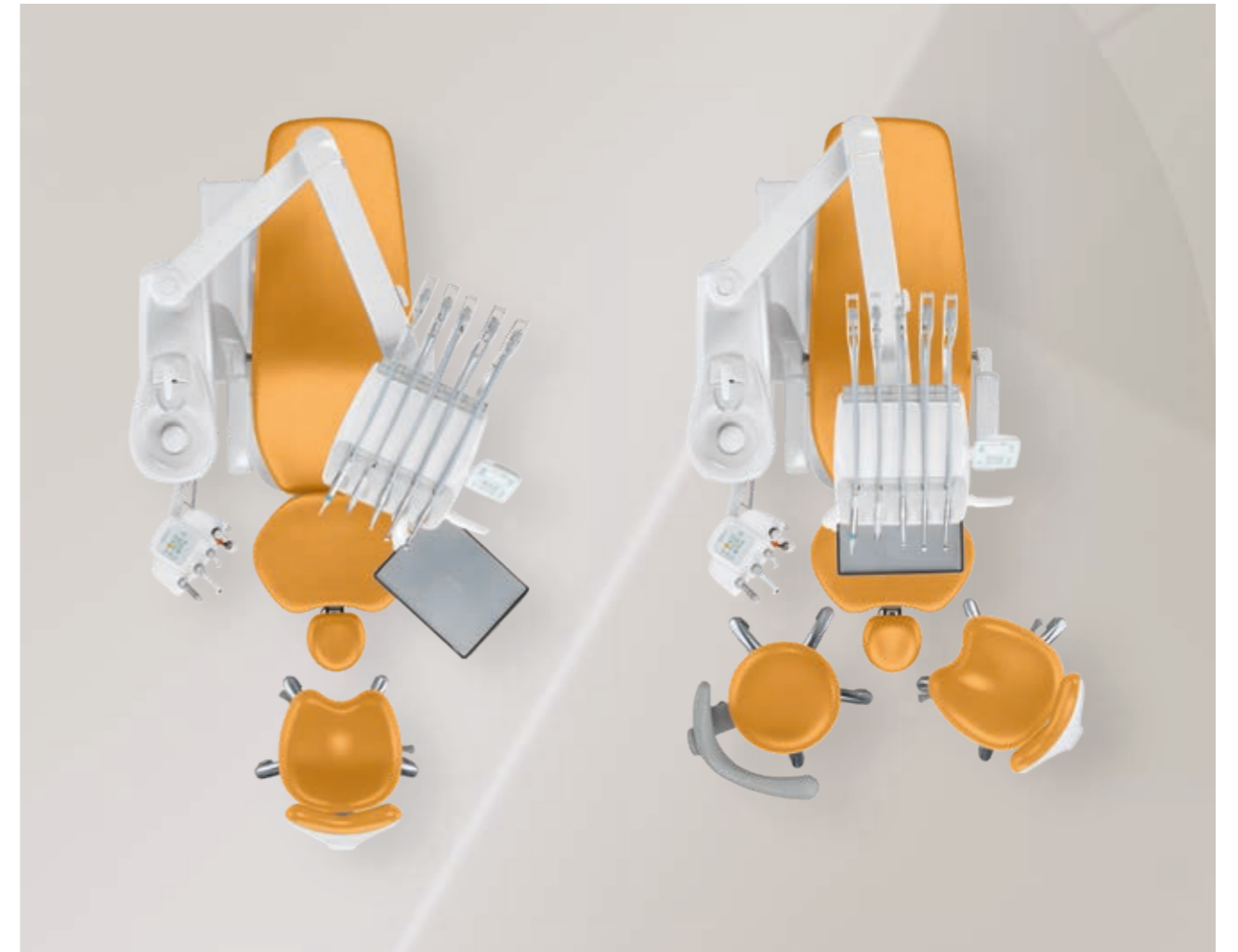


BANDEJA ODONTOLÓGICA

Ligera y manejable, la bandeja de odontólogo para los instrumentos con recuperación superior se posiciona sin esfuerzo, acompañando al médico en cualquier situación. Presionando el pulsador de la agarradera (aplicación opcional), el médico puede ajustar la altura de los instrumentos y trabajar con la máxima comodidad.



Particularmente compacto, Puma ELI R se adapta a los ambientes clínicos que necesitan equipos poco voluminosos. Perfecto incluso en los espacios más reducidos, el equipo ha sido diseñado para garantizar una excelente movilidad de los elementos, permitiendo que el médico trabaje con la bandeja de instrumentos en la posición más adecuada para cada intervención clínica.



PORTABANDEJA

El portabandeja de acero inoxidable gira para que el personal médico pueda llegar hasta él cómodamente. Puede extraerse del soporte pivotante con facilidad para las operaciones de higienización. Como alternativa, hay disponible un portabandeja compacto de dimensiones y volúmenes mínimos.



INSTRUMENTOS EQUILIBRADOS

Los instrumentos están autoequilibrados para evitar todo tipo de tracción en la muñeca del dentista y, al ser mayor la extensión útil de las mangueras, los movimientos superfluos en el campo operativo se reducen al mínimo. Además, las varillas tienen una longitud reducida que evita cualquier tipo de interferencia con la lámpara operatoria. El bloqueo de las palancas a final de carrera está disponible opcionalmente.



SEXTO INSTRUMENTO

Al lado de la bandeja, el médico puede añadir la cámara intraoral o la lámpara polimerizadora.

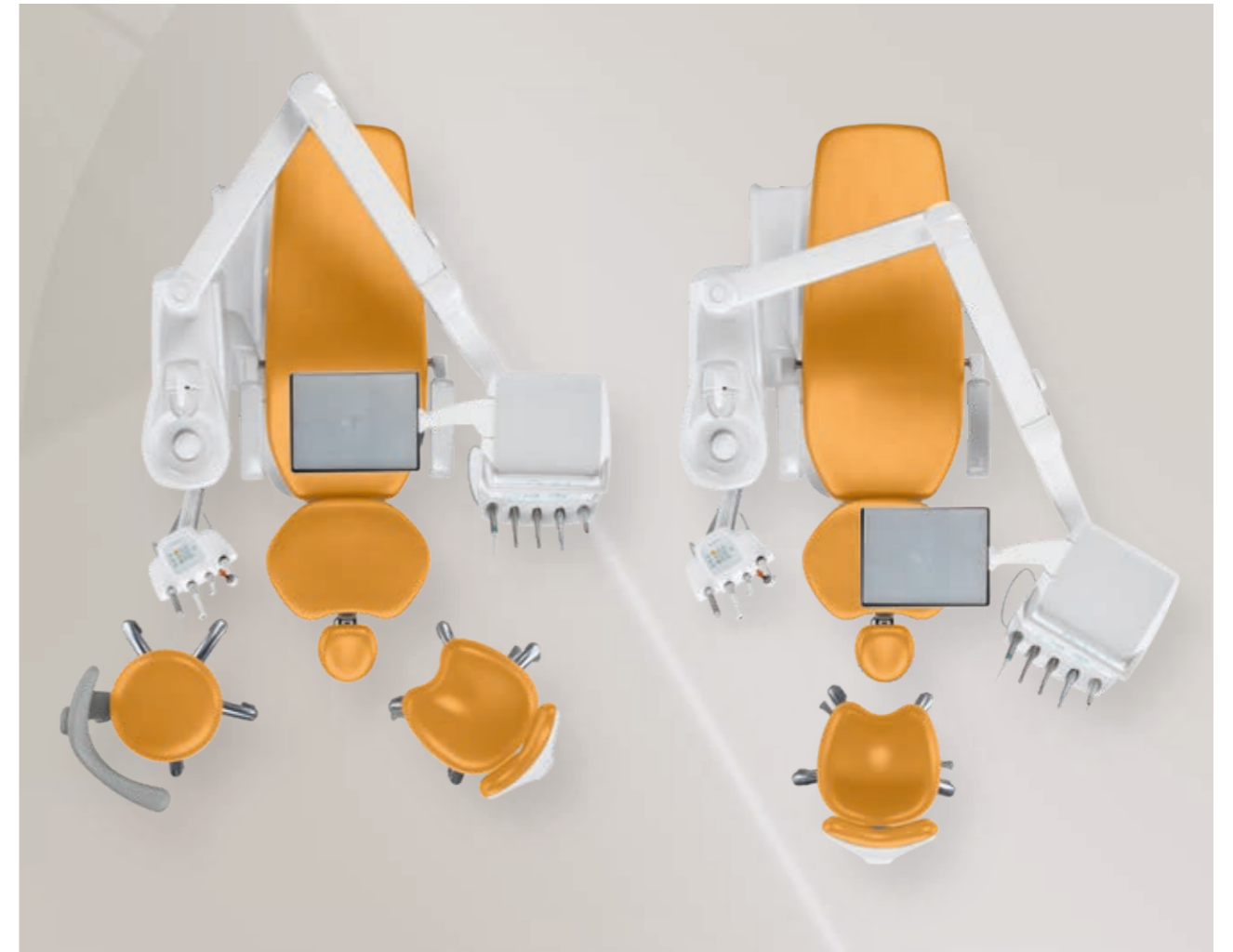
UNA MOVILIDAD SUPERIOR PARA TRABAJAR MEJOR

El modelo CP con bandeja de odontólogo para instrumentos con mangueras colgantes alcanza fácilmente todas las posiciones de trabajo, gracias a un sistema de brazos extraordinariamente manejable. El médico también puede trabajar en visión indirecta, con o sin auxiliar en el sillón.



BANDEJA ODONTOLÓGICA

Con una disposición estudiada específicamente para facilitar el agarre, los instrumentos están situados en alojamientos que presentan una inclinación diferente en el centro y a los lados. Diseñado para facilitar el reposicionamiento del instrumento, el alojamiento garantiza siempre la máxima estabilidad. Su forma envolvente y el diseño ergonómico de la funda ayudan al médico a trabajar con mayor desenvoltura.



PORTABANDEJAS TRANSTORÁCICO

El portabandejas transtorácico ofrece una superficie de apoyo muy amplia que no interfiere con el paciente. Puede orientarse y desplazarse horizontalmente.



SEXTO INSTRUMENTO

Se puede añadir un sexto instrumento al módulo al costado de la bandeja. El médico puede elegir entre la cámara intraoral y la lámpara polimerizadora.

UN LADO AUXILIAR EVOLUCIONADO Y PERSONALIZADO

Con Puma ELI R, Castellini valoriza el rol del auxiliar ofreciendo diversas soluciones para satisfacer sus posibles preferencias. El brazo que determina el movimiento del módulo auxiliar puede ser individual o doble, para permitir una mayor movilidad hacia el paciente o junto al grupo hídrico.



BANDEJA AUXILIAR

El auxiliar gestiona una amplia serie de funciones mediante el panel de control integrado en la bandeja. De este modo el médico puede concentrar su atención en la operación que está realizando. Además de los mandos del movimiento del sillón, contiene los mandos que gestionan la iluminación, la escupidera y el sistema Autosteril.

La bandeja auxiliar puede ser equipada con un portabandeja de acero inoxidable opcional.



ESCUPIERA ORIENTABLE

Gracias al sensor óptico opcional, el vaso se llena automáticamente ofreciendo una mayor libertad al paciente. Realizada en cerámica, la escupidera es orientable para ofrecer una mayor comodidad durante el enjuague.



BANDEJA AUXILIAR

La bandeja auxiliar se adapta a situaciones clínicas en las que el tratamiento se realiza a dos o a cuatro manos y está disponible con 4 o 5 alojamientos. Además de jeringas y cánulas de aspiración, también es posible montar una cámara y lámpara polimerizadora o un instrumento dinámico. El portabandeja orientable es opcional.

LOS INSTRUMENTOS BAJO CONTROL

Para optimizar los flujos de trabajo en el sillón, además de contar con instrumentos perfectamente integrados es importante controlar directamente el proceso mediante una consola simple e intuitiva. La posibilidad de monitorizar y programar los parámetros operativos a través del display touch favorece la eficacia y la eficiencia terapéutica.



LA CONSOLA TOUCHSCREEN

Puma ELI R está equipado con una nueva consola con display de cristal capacitivo y negatoscopio integrado. El display alfanumérico permite gestionar las funciones de la odontología conservadora, proporciona los datos esenciales y ofrece la posibilidad de programar directamente los parámetros operativos. El pulsador «clean» desactiva temporalmente la función táctil del display para facilitar su higienización.



MICROMOTOR HANDY POWER

Extraordinariamente ligero y compacto, el micromotor brushless Handy Power está disponible con o sin iluminación LED. Ideal para tratamientos protésicos y de odontología conservadora, la versión FLUO incorpora la nueva tecnología FIT (Fluorescence-aided Identification Technique), que permite identificar la presencia de materiales compuestos gracias a una luz LED UV especial. La identificación asistida de la fluorescencia acelera todos los procedimientos de extracción de materiales compuestos, cada día más utilizados y más difíciles de detectar si han sido aplicados correctamente.

- Velocidad de 100 a 40 000 rpm en la relación 1:1
- Par máximo hasta 3,3 Ncm
- Posibilidad de preprogramar la velocidad máxima



T-LED

Lámpara polimerizadora puede usarse tanto en versión recta como en versión con ángulo de 120°. Con su LED de altísima potencia hasta un máximo de 2.200 mW/cm² y una banda de emisión de 430 a 490 nm, la lámpara T-LED ofrece 6 programas preconfigurados y una guía óptica esterilizable.



PIEZOLIGHT 6 / PIEZOSTERIL 6

Las piezas de mano de ultrasonidos están disponibles con y sin fibras ópticas para la iluminación LED. Son versátiles y multifuncionales, perfectas para la actividad de profilaxis, endodoncia y periodoncia.



TURBINAS SILENT POWER Y CONTRA-ÁNGULOS GOLDSPEED

Castellini presenta una dotación completa de turbinas y un conjunto de contra-ángulos adecuados para todo tipo de tratamiento odontológico.

LA COMODIDAD ES UNA PRIORIDAD IMPRESCINDIBLE

Para alcanzar un buen resultado en el tratamiento, es fundamental asegurar una situación confortable para el paciente y para el equipo médico. Cuando un paciente se siente cómodo colabora más. Por tanto, Castellini ha perfeccionado sus ergonomías de trabajo diseñando un sillón que brinda comodidad operativa al médico y confort al paciente. Un sensor opcional detecta la presencia del paciente y transmite los datos estadísticos al asistente virtual Di.V.A. (si está presente) para monitorizar el uso efectivo del equipo a lo largo del período temporal de interés.



EL CENTRO DEL BIENESTAR

Castellini ha diseñado un sistema que ofrece una mayor libertad al odontólogo a la hora de elegir la posición del equipo en el interior del consultorio y junto a las conexiones existentes. Dependiendo de las fuentes de alimentación presentes en el suelo y de su posición, es posible instalar el equipo utilizando la conexión situada directamente debajo del reposapiernas o la que se encuentra debajo de la parte delantera del grupo hidráulico. Homologado para elevar hasta 190 kg, el sillón acompaña al paciente minimizando el efecto de compresión en la zona lumbar. Especialmente fluidos en el arranque y la parada, los movimientos son siempre sumamente delicados. Gracias al sensor, el sistema puede ser configurado de manera que una vez que el paciente abandona el equipo este pase al modo stand-by para reducir el consumo energético. El cómodo automatismo para el encendido y apagado automático de la escialítica en función de la efectiva presencia del paciente está incluido también.



REPOSACABEZAS NEUMÁTICO

Disponible opcionalmente, el exclusivo reposacabezas orbital de desbloqueo neumático se desplaza sobre tres ejes y asegura un posicionamiento asistido, preciso y rápido. Un pulsador en el lado inferior del reposacabezas acciona el movimiento.



REPOSACABEZAS ESTÁNDAR

Fácil de regular, el reposacabezas suministrado de serie se adapta a pacientes de distintas alturas.



ACOLCHADOS MEMORY FOAM

Disponibles como parte opcional del equipo, los acolchados Memory Foam se adaptan a la complejión del paciente y garantizan siempre un soporte anatómico adecuado y el máximo confort.



REPOSAPIÉS

Gracias al reposapiés regulable en extensión, disponible opcionalmente, es posible realizar una desinfección minuciosa y sencilla.



MANDO DE PIE CON MOVILIDAD LATERAL

Permite activar las funciones Chip Air y Chip Water del instrumento utilizado y desplazar el sillón. Disponible en versión cableada o wireless.



MANDO DE PIE A PRESIÓN

Asegura las mismas funciones que el mando de pie con movilidad lateral. Disponible en versión cableada o wireless.



MANDO DE PIE POWER PEDAL

El tercer pedal incluye las funciones de los modelos anteriores y se caracteriza por dos elementos adicionales que permiten emplear otras dos posiciones de trabajo memorizadas. Disponible en versión cableada o wireless.

UNA CORRECTA ILUMINACIÓN MARCA LA DIFERENCIA

La correcta iluminación del campo operativo es fundamental. La serie Venus de Castellini ofrece al médico un amplio surtido de lámparas con distintas prestaciones. Ergonómicas y fáciles de regular, le permiten elegir el nivel de iluminación más adecuado para sus distintas necesidades clínicas y están diseñadas para facilitar las operaciones de limpieza, gracias a sus agarraderas desmontables y a sus frentes cómodamente higienizables. Además de la lámpara Venus E LED suministrada de serie, se pueden montar otros tres modelos opcionales.



LÁMPARA VENUS Y LED

Lámpara suministrada de serie con movimiento sobre tres ejes, pantalla frontal, agarraderas desmontables y seis fuentes LED para minimizar las zonas de sombra. La intensidad luminosa también puede programarse mediante el sensor en valores que oscilan entre 7000 y 40 000 lux.

El sensor No Touch permite encender y apagar la lámpara sin tocar ningún pulsador.



LÁMPARA VENUS LED MCT

Caracterizada por su excepcional luminosidad, esta lámpara permite programar valores de temperatura específicos en función de cada necesidad clínica: luz cálida, neutra y fría. El sensor No Touch enciende, apaga y ajusta la intensidad luminosa hasta 50 000 Lux. La tapa de protección hermética delantera es fácil de limpiar y las agarraderas son desmontables y esterilizables en autoclave.

En modo Composite, se modifica la longitud de onda de la luz para prevenir la prepolimerización de los compuestos garantizando al mismo tiempo un perfecto nivel de iluminación del campo operatorio.



LÁMPARA VENUS PLUS

Lámpara operatoria de altas prestaciones con movimiento de rotación sobre 3 ejes para asegurar una adaptación precisa del spot a la cavidad bucal. Intensidad luminosa regulable de 8000 a 35 000 lux. Temperatura de color 4 900 K, ventilador posterior, agarraderas desmontables y desinfectables en frío.



LÁMPARA VENUS LED

Esta lámpara LED operatoria gira sobre tres ejes, está equipada con un sensor No Touch para encender y regular la intensidad de la luz y cuenta con una tapa hermética delantera fácil de limpiar. Máx. 50 000 lux, temperatura de color 5000 K, agarraderas esterilizables en autoclave.

SISTEMAS EVOLUCIONADOS PARA AUMENTAR LA SEGURIDAD

Castellini centra su atención en el tema de la higiene. Por eso, desde hace muchos años, colabora con el Departamento de Salud Pública y Enfermedades Infecciosas de la Universidad la Sapienza de Roma y con el Departamento de Ciencias de la Salud Pública y Pediatría de la Universidad de Turín. Gracias a la investigación y a los estudios realizados, el equipo se puede configurar con dispositivos avanzados y certificados que aseguran un ambiente clínico seguro en todo momento.



AUTOSTERIL

Puma ELI R puede equiparse con Autosteril, un sistema de desinfección automática de alto nivel de todos los circuitos hídricos de los sprays.

Conjuntamente con Peroxy Ag+, Autosteril asegura un efecto micobactericida y bactericida contra la Legionella certificado por la Universidad de Roma La Sapienza. El resultado de los análisis ha demostrado que la acción desinfectante es suficiente para «permitir erradicar todos los microorganismos probados de los conductos del equipo, incluso con los más elevados niveles de contaminación».

Autosteril facilita los procedimientos de higienización al terminar el trabajo y permite efectuar ciclos breves con las siguientes fases:

- vaciado de los circuitos con aire comprimido;
- introducción de H₂O₂ al 3 % en los circuitos hídricos de los sprays;
- permanencia del líquido para obtener una desinfección intensiva;
- vaciado del líquido con aire comprimido;
- aclarado con agua (de red o destilada).

M.W.B.

El sistema M.W.B. es fiable y efectivo y, conjuntamente con el empleo de Peroxy Ag+ actúa contra todos los contaminantes acuáticos, incluyendo la Legionella. Las pruebas efectuadas en un equipo odontológico durante un periodo de observación de 3 meses han demostrado que el uso regular de M.W.B. y la realización diaria de un ciclo de desinfección intensiva con sistema Autosteril brindan una elevadísima calidad higiénica del agua con carga bacteriana igual a cero.



TIME FLUSHING

Para eliminar el líquido estancado en los conductos después de las pausas entre usos, la función Time Flushing lleva a cabo el cambio completo del agua con un flujo temporizado del líquido de alimentación.



BOTELLA S.S.S.

El sistema de alimentación independiente está equipado con un recipiente presurizado con una capacidad de 1,8 litros, fácilmente accesible desde el exterior para efectuar el llenado o la sustitución.

LA PREVENCIÓN ANTE TODO



S.H.D.

El aclarado y la higienización del sistema de aspiración a través del lavado con agua y un líquido específico tardan aproximadamente 2 minutos: el tiempo ideal para la actividad de limpieza entre un paciente y el siguiente. Opción disponible solo en presencia del doble filtro.

A través de un estudio meticuloso de los potenciales riesgos de contaminación en el consultorio y alrededor del sillón, Castellini diseña el equipo con estrategias y elementos destinados a proteger constantemente al paciente y al personal médico. Sus superficies, idóneas para permitir una frecuente higienización, y sus numerosos componentes desmontables contribuyen a mantener un ambiente de trabajo sano y libre de riesgos en la medida de lo posible.



ESCUPIDERA

Los dispensadores de agua para la escupidera y el vaso pueden ser extraídos y esterilizados fácilmente en autoclave. La escupidera también es extraíble y esterilizable en autoclave.



AGARRADERA DESMONTABLE Y ESTERILIZABLE EN AUTOCLAVE

Extracción simple para garantizar la máxima higiene.



AGARRADERAS LÁMPARA DESMONTABLES

Las agarraderas de la lámpara Venus E pueden desmontarse fácilmente para permitir una limpieza meticulosa.



TUBOS DE ASPIRACIÓN

Los tubos suministrados son ligeros y flexibles. Opcionalmente, hay disponibles tubos lisos con doble cámara de fácil higienización.



FILTRO DOBLE

Equipamiento opcional que permite la selección independiente de las cánulas. Los filtros se extraen fácilmente para efectuar con practicidad las operaciones de vaciado y de limpieza.



FILTRO ÚNICO

Fácilmente extraíble, asegura una gran practicidad en las operaciones de vaciado y de limpieza.

EL DIAGNÓSTICO SIN TIEMPOS DE ESPERA

Obtener un diagnóstico rápido es más fácil cuando el sistema de comunicación por imágenes se encuentra integrado en el sillón. El médico captura, ilustra y comparte la información con el paciente sin tiempos de espera. El sistema multimedia suministrado opcionalmente está compuesto por cámara con sensor HD, sensor radiográfico integrado en la bandeja y monitor LED 22" en formato 16:9.



CÁMARA INTEGRADA

La forma ahusada de la cámara y su empuñadura ergonómica mejoran su empleo en el interior de la cavidad bucal. Las imágenes de alta definición garantizan resultados perfectos y la máxima precisión en la exploración. El sistema óptico tiene una profundidad de campo que oscila entre 5 y 70 mm. El sensor HD en formato 16:9 se adapta perfectamente al formato de la pantalla del monitor LED. La congelación de imagen se activa mediante una tecla touch-sensitive.

Fácil de poner y quitar, el accesorio Macro Cap ofrece una ampliación de hasta 100x permitiendo obtener imágenes detalladas y extraordinariamente nítidas.



SENSOR RADIOGRÁFICO

El sensor Zen-X integrado, disponible en dos medidas, está situado en la bandeja doctor, posición que agiliza la fase de adquisición de las imágenes radiográficas intraorales. La imagen elaborada tarda pocos segundos en aparecer en el monitor.



MONITOR LED 22"

El monitor 16:9 asegura una visualización cómoda y perfecta de las imágenes gracias a su diseño ergonómico y al panel especial IPS, que ofrece un amplio ángulo visual. El monitor se puede integrar en el equipo a través de la solución de un brazo o con la solución de brazo con doble articulación para aumentar su comodidad de uso.



CONSULTORIO CONECTADO



ASISTENTE VIRTUAL Y MONITORIZACIÓN A DISTANCIA

Di.V.A. (Digital Virtual Assistant) optimiza el flujo de trabajo en el consultorio avanzado. Puede visualizarse en un PC o consultarse cómodamente mediante un teléfono inteligente o una tableta. En combinación con Di.V.A. y con vistas a aumentar la eficiencia en el consultorio, es posible activar también el servicio EasyCheck: los equipos conectados pueden disfrutar de un servicio de diagnóstico y soporte técnico a distancia en tiempo real, estratégico para minimizar los tiempos de inactividad de la máquina y garantizar una continuidad de servicio.

easycheck



Conectados a Internet, sin necesidad de descargar ningún software, el médico o el propietario del consultorio pueden utilizar cualquier navegador para acceder a un portal que ofrece una serie de servicios digitales y de asistencia a distancia, videotutoriales y el manual de uso actualizado del modelo adquirido.



PANEL

A través de un sencillo panel, el odontólogo puede monitorizar todas las funciones del equipo y analizar así la eficiencia global del consultorio. En las clínicas de grandes dimensiones, es un aliado eficaz para gestionar la carga de trabajo y planificar el mantenimiento.

En presencia del sensor de paciente, se recogen y procesan los datos estadísticos sobre el uso del equipo transmitiendo a Di.V.A. esta información, que se visualizará en el panel correspondiente.

MONITORIZACIÓN DE LOS SISTEMAS DE HIGIENE

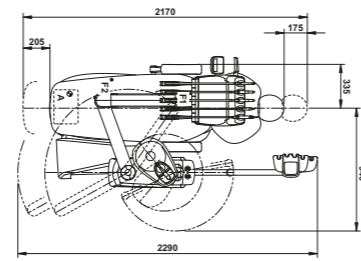
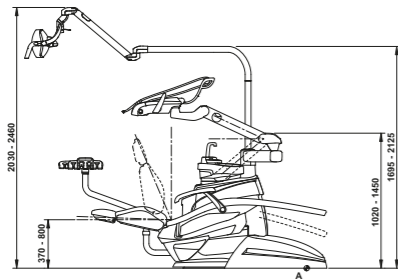
Di.V.A. registra los ciclos de desinfección efectuados para conservar un historial, que resultará útil en caso de que el consultorio deba someterse a un control. Estos datos ayudan también a estimar los consumos de los productos desinfectantes y a monitorizar el efectivo restablecimiento de los aparatos.

MODO DE USO DE LOS INSTRUMENTOS

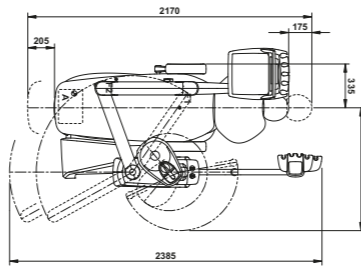
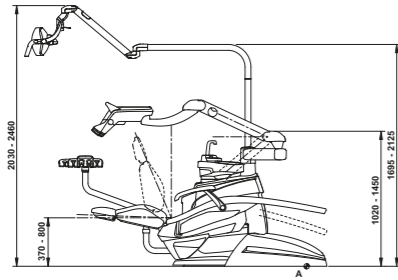
A través del panel se puede monitorizar también el uso efectivo de los instrumentos integrados.

CARACTERÍSTICAS TÉCNICAS

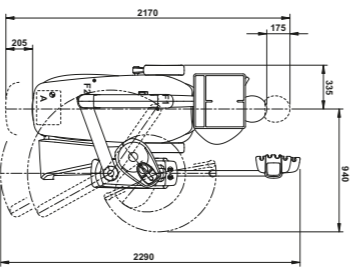
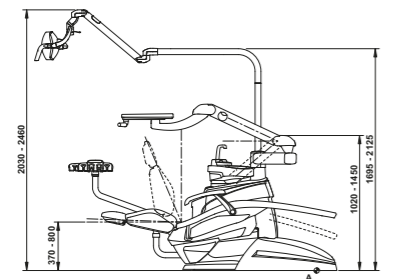
Puma ELI R



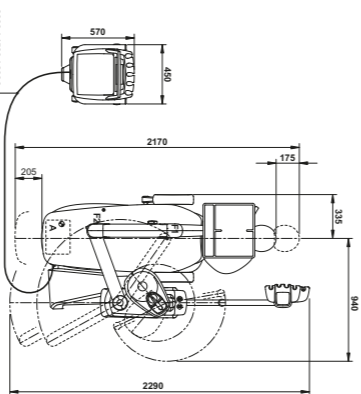
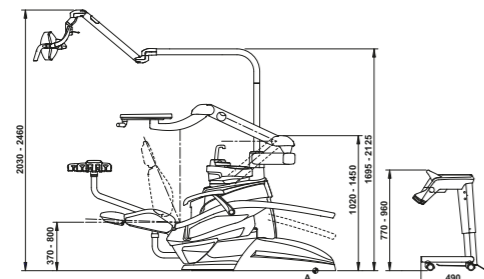
Puma ELI R CP



Puma ELI R ORTHO



Puma ELI R CART



Las medidas indicadas en los dibujos están expresadas en milímetros.



STANDARD
 102 azul atlántico
 106 azul mediterráneo
 113 azul pacífico
 136 azul índico
 132 violeta arándano
 134 glicina japonesa
 135 rojo veneciano
 115 salmón escocés
 103 amarillo nevada
 123 verde polinesia

MEMORY FOAM
 101 verde caribe
 137 plateado brillante
 121 gris antracita
 130 negro grafito
 142 avellana de Anatolia
 141 beige papiro
 143 oro árabe
 140 marrón brasileño
 144 rojo rubí

197 verde caribe
 198 azul atlántico
 187 plateado brillante
 199 gris antracita
 180 negro grafito
 172 avellana de Anatolia
 171 beige papiro
 173 oro árabe
 170 marrón brasileño
 174 rojo rubí



PUMA ELI R

DISEÑO INCONFUNDIBLE. AUTÉNTICA VERSATILIDAD

Puma ELI R	Recuperación superior	Mangueras colgantes	ORTHO	CART
SISTEMAS DE HIGIENE				
Separate Supply System (sistema de alimentación separada)	○	○	○	○
Autosteril A (Automático) para la desinfección del circuito hídrico	○	○	-	○
Multi Water Bio controller - MWB. (Desinfección continua y grupo disyuntor según norma EN 1717)	○	○	○	○
Time Flushing (ciclo de lavado rápido del circuito hídrico)	○	○	○	○
Suction Hoses Disinfection (sistema de lavado y desinfección de la aspiración)	○	○	○	○
BANDEJA DOCTOR				
Kit turbina provisto de pieza de mano Silent Power Evo 2	●	●	-	●
Kit turbina con pieza de mano Silent Power Evo 4L fibra óptica y conexión rápida	○	○	-	○
Kit turbina con pieza de mano Silent Power Evo Miniature fibra óptica y conexión rápida	○	○	-	○
Kit Micromotor de inducción Handy Power (100 - 40 000 rpm - 3,3 Ncm)	●	●	-	●
Kit Micromotor de inducción Handy Power LED de fibra óptica (100 - 40 000 rpm - 3,3 Ncm)	○	○	-	○
Kit micromotor de inducción Handy Power LED FLUO	○	○	○	○
Kit Micromotor de inducción Implantor LED de fibra óptica (100 - 40 000 rpm - 5,3 Ncm)	○	○	-	○
Kit micromotor de inducción Implantor LED FLUO	○	○	○	○
Kit ultrasonidos Piezosteril 6 provisto de 4 puntas	○	○	-	○
Kit ultrasonidos de fibra óptica Piezolight 6 provisto de 4 puntas	○	○	-	○
Kit lámpara polimerizadora T-LED	○	○	-	○
Kit bloqueo instrumentos	○	-	-	-
Kit jeringa inox 3 funciones	●	●	-	●
Kit jeringa inox 6 funciones	○	○	-	○
Kit 6.º instrumento (lámpara polimerizadora o pieza de mano cámara)	○	○	-	○
Sensor radiográfico integrado	○	○	-	-
BANDEJA AUXILIAR				
Kit lámpara polimerizadora T-LED	○	○	○	○
Kit jeringa inox 3 funciones	○	○	○	○
Kit jeringa inox 6 funciones	○	○	○	○
Bandeja auxiliar con 4 alojamientos y botonera capacitiva, montada sobre brazo único	●	●	●	●
Bandeja auxiliar con 4 alojamientos y botonera capacitiva, montada sobre doble brazo	○	○	○	○
Bandeja auxiliar con 5 alojamientos y botonera capacitiva, montada sobre brazo único	○	○	○	○
Bandeja auxiliar con 5 alojamientos y botonera capacitiva, montada sobre doble brazo	○	○	○	○
Bandeja portatray sobre bandeja auxiliar	○	○	○	○
LÁMPARA OPERATORIA				
Lámpara Venus E LED	●	●	●	●
Lámpara Venus Plus	○	○	○	○
Lámpara Venus LED	○	○	○	○
Lámpara Venus LED MCT	○	○	○	○
GRUPO HÍDRICO				
Escupidera extraíble y giratoria	●	●	●	●
Sensor de llenado del vaso	○	○	○	○
Calentador del agua al vaso	○	○	○	○
Calentador spray instrumentos	○	○	○	○
Selección independiente de las cánulas	○	○	○	○
Conexiones rápidas aire y agua para dispositivos externos	○	○	○	○
Cableados para aplicaciones multimedia y conexiones a PC	○	○	○	○
Bandeja portatray en lugar de la escupidera	○	○	○	○
SILLÓN				
Sensor de presencia paciente	○	○	○	○
Reposacabezas neumático sobre tres ejes de movimiento	○	○	○	○
Reposacabezas de doble articulación sobre dos ejes de movimiento	●	●	●	●
Mando de pie con movilidad lateral provisto de joystick	●	●	●	●
Mando de pie con movilidad lateral provisto de joystick - wireless	○	○	○	○
Mando de pie a presión con joystick y kit on/off spray	○	○	○	○
Mando de pie a presión con joystick y kit on/off spray - wireless	○	○	○	○
Mando de pie tipo Power Pedal	○	○	○	○
Mando de pie tipo Power Pedal - wireless	○	○	○	○
Brazo izda.	○	○	○	○
Brazo dcha.	○	○	○	○

● = serie ● = opcional - = no disponible