

PUMA ELI R

UN DESIGN INCOMPARABLE
ET UNE POLYVALENCE RÉELLE



CASTELLINI.COM




CASTELLINI
PASSION FOR DENTISTRY SINCE 1935

**BU Medical Equipment
Sede Legale Ed Amministrativa
Headquarters**

CEFLA s.c. - Via Selice Provinciale, 23/a - 40026 Imola (BO) - Italy
Tel. +39 0542 653111
Fax +39 0542 653344

**Stabilimento
Plant**

CEFLA s.c. - Via Bicocca, 14/C - 40026 Imola (BO) - Italy
Tel. +39 0542 653441
Fax +39 0542 653601

CASTELLINI.COM

CELR1231S01

05/2024


Making Your Life Better.

Objet d'une mise à jour technologique constante, les caractéristiques techniques indiquées peuvent être modifiées sans préavis.
Conformément aux réglementations en vigueur, dans les zones situées en dehors de l'UE, certains produits et/ou caractéristiques pourraient avoir des disponibilités et des spécificités différentes. Nous vous invitons à contacter le distributeur de votre zone.

UN STYLE ÉPURÉ

Grâce à ses caractéristiques essentielles, Puma ELI R accompagne le dentiste durant son travail quotidien, avec légèreté et facilité. Comme il est extrêmement maniable, compact et très ergonomique, Puma ELI R est également une excellente solution pour ceux qui cherchent la fiabilité et la qualité intrinsèque.
La dynamique de l'essentiel.



UN DESIGN ÉQUILIBRÉ

Des mouvements fluides et des ergonomies qui respectent les besoins du praticien qui travaille avec des cordons pendants. Le modèle CP reste compact et propose une tablette praticien qui atteint toutes les positions autour du patient pour faciliter le travail dans n'importe quelle circonstance clinique.
Le plaisir de l'équilibre.



POLYVALENCE FONCTIONNELLE



Pour la plus grande liberté de travail dans le cabinet, il faut une solution flexible qui permette au praticien de travailler confortablement dans toute situation. Le modèle Cart ou Cart Individuel permet au praticien de choisir la position la plus fonctionnelle tout en profitant de la praticité absolue de la solution indépendante.

Les avantages de la polyvalence.



Cart Individuel

SUR MESURE POUR L'ORTHODONTISTE

Conçue pour l'orthodontiste, Puma ELI R ORTHO présente un design étudié pour répondre aux besoins spécifiques du praticien durant les soins d'orthodontie. Le porte plateau en option atteint facilement la zone de travail grâce à la mobilité et à l'extension des bras. Le côté assistante permet également l'installation d'1 ou de 2 instruments dynamiques contrôlés par un afficheur pratique.

Équipé pour l'orthodontie.



Tablette avec instruments dynamiques



Grand porte plateau



UN DESIGN COMPACT POUR CHAQUE ESPACE

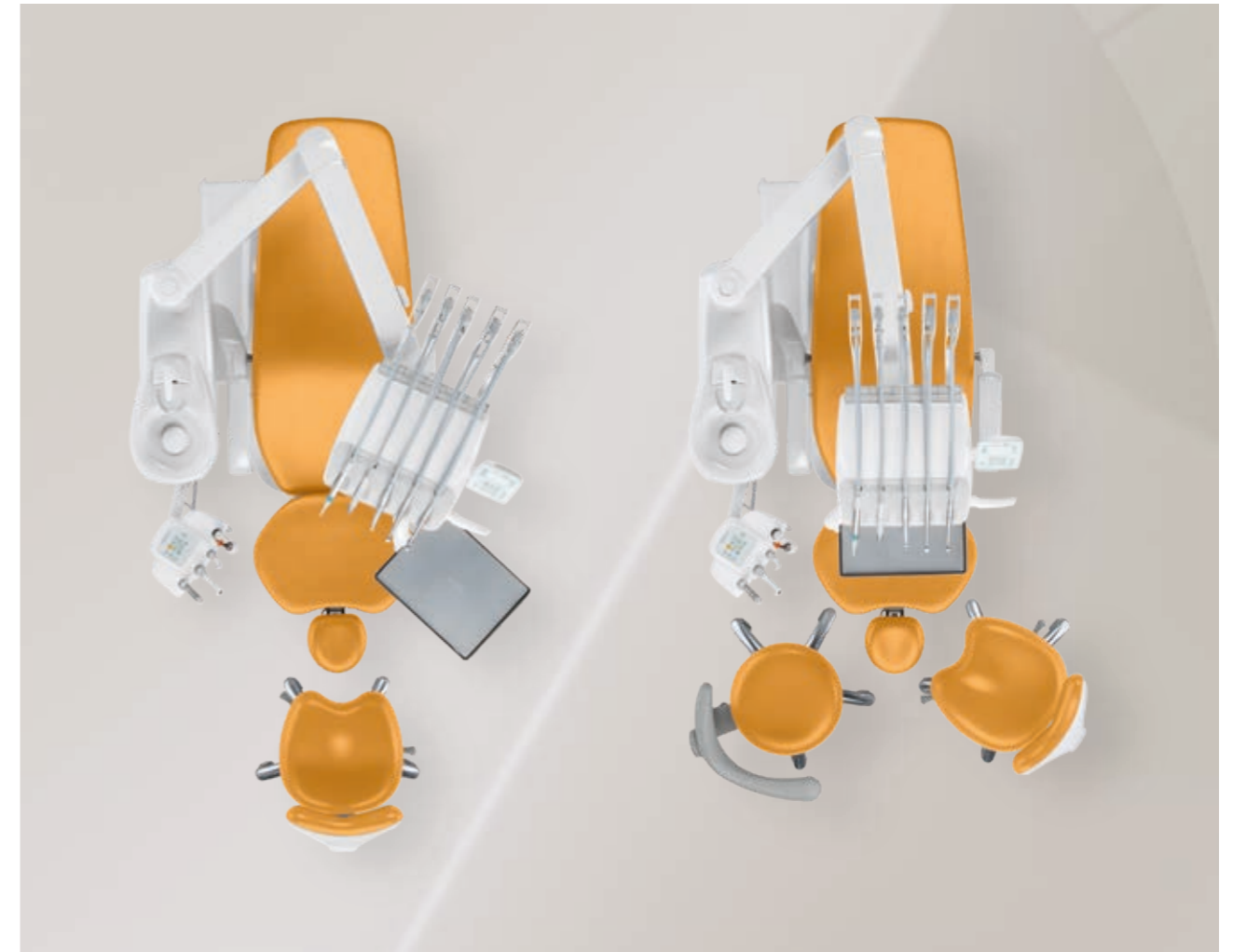
Particulièrement compact, Puma ELI R s'adapte également aux milieux cliniques qui nécessitent d'équipements les moins encombrants possibles. Parfaite également pour les espaces étroits, l'unité de soins a été conçue pour assurer une excellente mobilité des éléments, ce qui permet au praticien d'avoir la tablette des instruments toujours à portée de main durant les soins.



ÉLÉMENT PRATICIEN

Léger et facile à manipuler, l'élément praticien pour instruments à fouets se positionne sans efforts pour accompagner le praticien dans chaque situation.

Il suffit d'appuyer sur le bouton de la poignée (en option) pour ajuster la hauteur des instruments de manière à pouvoir travailler aisément.



PORTE PATEAU

La tablette porte plateau en acier inox est pivotante de manière à ce que l'équipe médicale puisse l'atteindre facilement. Elle peut être aisément retirée du support pivotant pour l'hygiénisation. Il existe également en alternative un porte plateau compact de plus petite dimension et très peu encombrant.



DES INSTRUMENTS ÉQUILIBRÉS

Les instruments s'équilibrent automatiquement pour éviter tout effet de traction sur le poignet du dentiste et la plus grande extension utile des cordons aide à minimiser les mouvements superflus dans le champ opératoire. La longueur des leviers de rappel est aussi réduite, ce qui permet d'éviter toute interférence avec le scialytique. L'option de blocage des leviers en fin de course est également disponible.

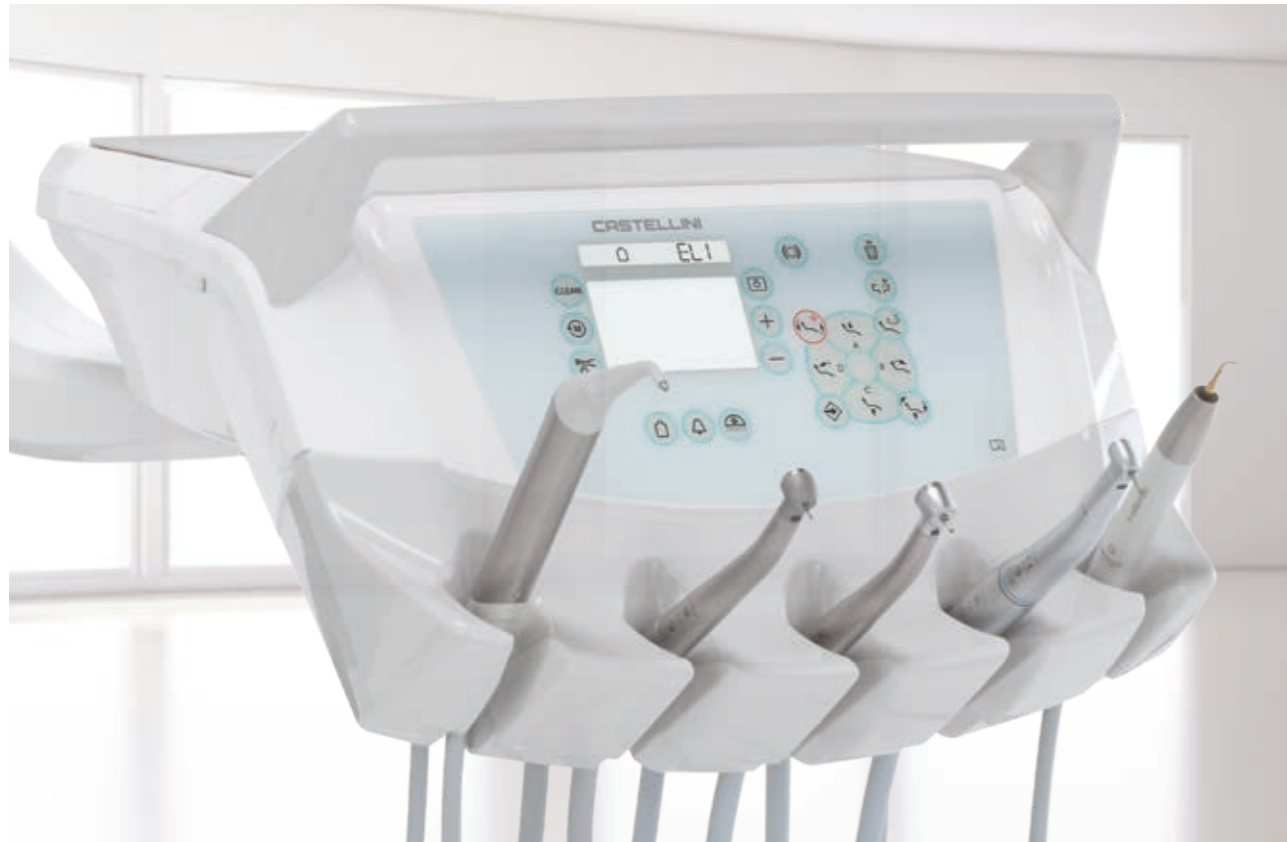


SIXIÈME INSTRUMENT

Le praticien a la possibilité d'ajouter la caméra intra-orale ou la lampe à polymériser sur le côté de l'élément praticien.

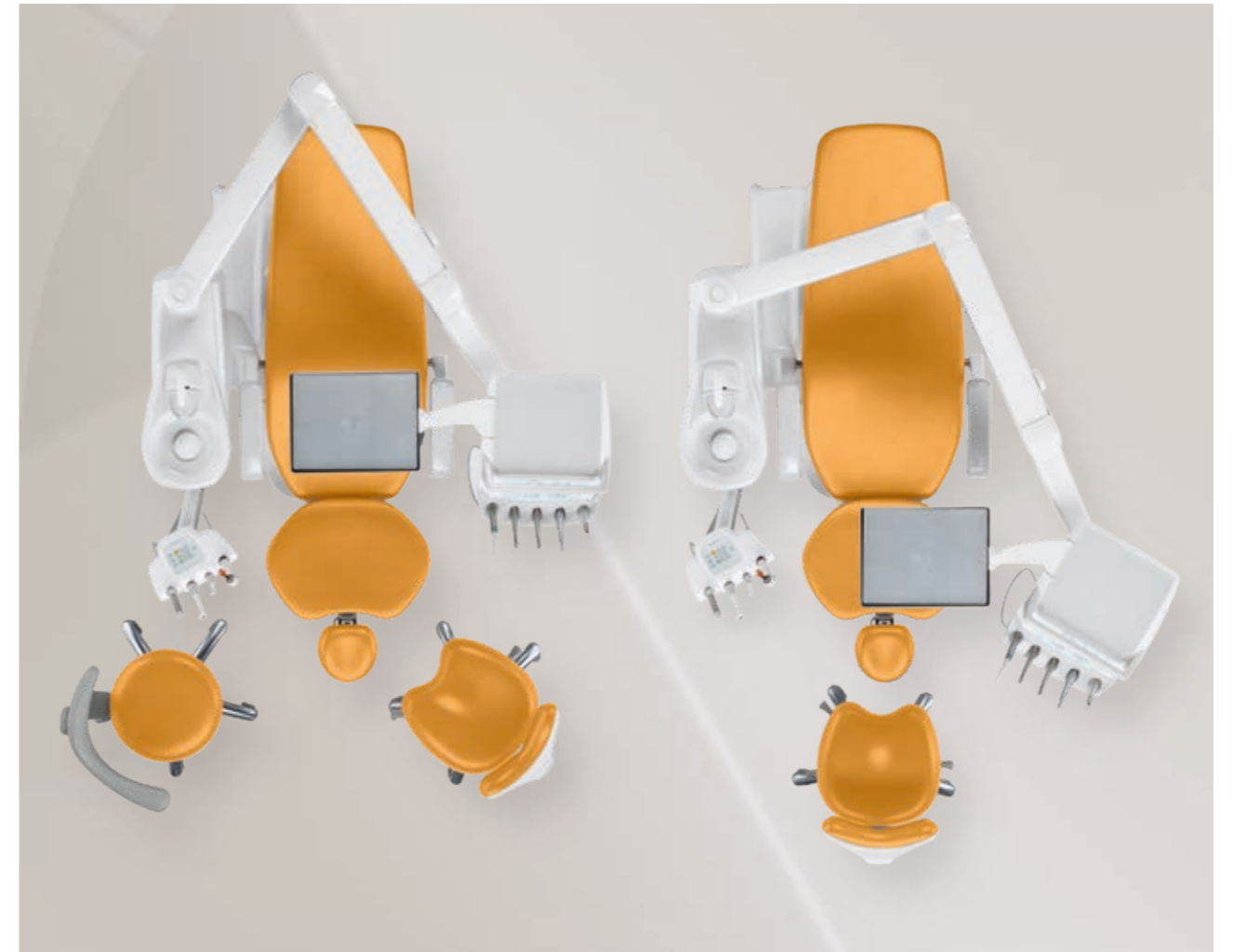
UNE MOBILITÉ SUPÉRIEURE POUR MIEUX TRAVAILLER

Le modèle CP doté de l'élément praticien pour instruments avec cordons pendants atteint facilement toutes les positions de travail grâce au système de bras extrêmement maniable. Le praticien peut également travailler en vision indirecte, avec ou sans assistante au fauteuil.



ÉLÉMENT PRATICIEN

Disposés tout spécialement pour faciliter la préhension, les instruments sont également placés dans des logements d'une inclinaison différente entre ceux du centre et ceux des côtés. Conçu pour faciliter le repositionnement de l'instrument, le logement garantit toujours une stabilité maximale. La forme et la conception ergonomique du carquois aident le praticien à travailler avec davantage d'aisance.



PORTE PLATEAU TRANSTHORACIQUE

Le porte plateau transthoracique offre une surface d'appui très ample, sans aucune gêne pour le patient. Il peut être orienté et déplacé horizontalement.



SIXIÈME INSTRUMENT

Il est possible d'intégrer le module du sixième instrument sur le côté de l'élément praticien. Le praticien peut choisir entre la caméra intra-orale et la lampe à polymériser.

UN CÔTÉ ASSISTANTE MODERNE ET PERSONNALISÉ

Avec Puma ELI R, Castellini met en valeur le rôle de l'assistante et offre une multitude de solutions pour chaque préférence. Le bras qui détermine la mobilité du module assistante peut être simple ou double pour une course supérieure vers le patient ou contre le groupe hydrique.



TABLETTE ASSISTANTE

L'assistante gère toute une série de fonctions à l'aide du panneau de contrôle intégré dans la tablette. Cela permet au praticien de concentrer davantage l'attention sur le travail en cours. Il intègre non seulement les commandes de déplacement du fauteuil mais aussi les commandes de l'éclairage, du crachoir et du système Autosteril.

Il est possible d'équiper la tablette assistante d'un porte plateau en acier inoxydable en option.



CRACHOIR ORIENTABLE

Grâce au capteur optique en option, le remplissage du gobelet est automatisé, ce qui permet de conférer davantage d'autonomie au patient. Réalisé en céramique, le crachoir est orientable de manière à faciliter le rinçage.

TABLETTE ASSISTANTE

La tablette assistante s'adapte aux situations cliniques dans lesquelles les soins sont effectués à deux ou à quatre mains et il est disponible avec 4 ou 5 logements. En plus d'une seringue et des canules d'aspiration, vous avez la possibilité de monter une caméra et une lampe à polymériser ou un instrument dynamique. Le porte plateau orientable est optionnel.

LES INSTRUMENTS SOUS CONTRÔLE



LA CONSOLE TACTILE

Puma ELI R est équipé d'une nouvelle console avec écran en verre capacitif et négatoscope intégré. L'afficheur alphanumérique permet la gestion des fonctions pour l'odontologie conservatrice, fournit les données essentielles et permet la configuration directe des paramètres de travail. La touche « clean » désactive temporairement la fonction tactile de l'écran pour faciliter l'hygiénisation.



Pour optimiser les flux de travail au fauteuil, il est important de pouvoir compter non seulement sur des instruments parfaitement intégrés mais aussi sur le contrôle direct au moyen d'une console simple et intuitive. Le fait de pouvoir surveiller et configurer les paramètres de travail à l'aide d'un écran tactile contribue à l'efficacité et à l'efficacité thérapeutique.



MICROMOTEUR HANDY POWER

Handy Power, micromoteur sans balais très léger et compact, est disponible avec ou sans éclairage à LED.

La version FLUO, qui embarque la toute nouvelle technologie FIT (Fluorescent-aided Identification Technique) permettant d'identifier la présence de matériaux composites grâce à une lumière LED UV spéciale, est l'idéal pour les traitements prothétiques et d'odontologie conservatrice. L'identification assistée par la fluorescence accélère toutes les procédures d'enlèvement de matériaux composites, de plus en plus utilisés et toujours plus difficiles à identifier s'ils sont bien appliqués.

- Vitesse de 100 à 40 000 tr/min au rapport 1:1
- Couple maximum jusqu'à 3,3 Ncm
- Possibilité de présélectionner la vitesse Maxi



T-LED

La lampe à polymériser peut être utilisée dans la version droite ou avec angle de 120°. Avec une ampoule LED à très forte puissance arrivant à 2200 mW/cm² et un spectre d'émission de 430 à 490 nm, la lampe T-LED offre 6 programmes prédéfinis et un guide optique stérilisable.



PIEZOLIGHT 6 / PIEZOSTERIL 6

Disponibles sans et avec fibres optiques pour éclairage à LED, les pièces à main à ultrasons, polyvalentes et multifonctions, sont conçues pour la prophylaxie, l'endodontie et la parodontologie.



TURBINES SILENT POWER ET CONTRE-ANGLES GOLDSPEED

Castellini propose une dotation complète de turbines et un set de contre-angles adaptés à tous les domaines dentaires.

LE CONFORT EST UNE PRIORITÉ ESSENTIELLE

Pour la bonne réussite des soins, il est indispensable d'assurer le confort aussi bien du patient que de l'équipe médicale. Si un patient se sent à l'aise, il sera toujours davantage collaboratif. C'est la raison pour laquelle Castellini a perfectionné les ergonomies des postes de travail, en concevant un fauteuil capable d'assurer une grande commodité d'utilisation pour le praticien et un maximum de confort au patient. Un capteur en option détecte la présence du patient et transmet les données statistiques à l'assistant virtuel Di.V.A. (si présent) pour contrôler l'utilisation effective de l'unité de soins à une période donnée.



LA CLEF DE VOÛTE DU BIEN-ÊTRE

Castellini a conçu un système qui permet d'offrir au dentiste une plus grande liberté pour choisir l'emplacement de l'unité de soins dans le cabinet et en correspondance avec les branchements existants. Selon les connexions au sol et l'endroit où elles se trouvent, on peut installer l'unité de soins aussi bien au moyen du raccord situé directement sous le repose-jambes que sous la partie avant du groupe hydrique.

Homologué pour soulever jusqu'à 190 kg, le fauteuil accompagne le patient tout en minimisant l'effet de compression dans la zone lombaire. Particulièrement fluides au démarrage et à l'arrêt, les mouvements sont toujours rassurants.

Grâce au capteur, il est possible de programmer la mise en veille de l'unité de soins une fois le patient sorti, de manière à réduire la consommation d'énergie. L'automatisme qui permet d'allumer et d'éteindre automatiquement le scialytique en fonction de la présence effective du patient est inclus.



TÊTIÈRE PNEUMATIQUE

Les deux dossiers peuvent être dotés, en option, de l'exclusive tête à déblocage pneumatique qui tourne sur trois axes et garantit un positionnement assisté, précis et rapide. Le mouvement se déclenche grâce au bouton se trouvant sur le côté inférieur de la tête.



TÊTIÈRE STANDARD

Simple à régler, la tête de série s'adapte aux patients de différentes tailles.



REMBOURRAGES MEMORY FOAM

En option, les rembourrages Memory Foam s'adaptent à la corpulence du patient et assurent ainsi toujours le soutien anatomique correct et le plus grand confort.



REPOSE PIEDS

Disponible en option, le repose-pieds réglable en extension permet une désinfection soignée et sans difficultés.



PÉDALE À EXCURSION LATÉRALE

Elle permet l'activation Chip Air et Chip Water de l'instrument en cours d'utilisation et les mouvements du fauteuil. Disponible en version avec câble ou sans fil.



PÉDALE À PRESSION

Elle offre les mêmes fonctions que la pédale à excursion latérale. Disponible en version avec câble ou sans fil.



PÉDALE TYPE POWER PEDAL

La troisième pédale comprend toutes les fonctions des modèles précédents et se distingue par deux éléments supplémentaires pour le rappel de deux autres positions de travail enregistrées. Disponible en version avec câble ou sans fil.

UN ÉCLAIRAGE CORRECT FAIT LA DIFFÉRENCE

Un éclairage correct du champ opératoire est fondamental, c'est pourquoi Castellini offre au praticien un vaste choix de scialytiques de la série Venus avec des performances différentes. Faciles à régler et ergonomiques, ils sont conçus de manière à permettre au praticien de choisir le niveau d'éclairage en fonction des besoins cliniques ; ils présentent des poignées amovibles et frontales simples à désinfecter qui facilitent les opérations de nettoyage. Outre le scialytique Venus E LED fourni de série, il est possible de monter trois autres modèles en option.



SCIALYTIQUE VENUS E LED

Ce scialytique fourni de série qui pivote sur trois axes, est doté d'un écran frontal, de poignées amovibles et de six sources LED pour minimiser les zones d'ombre. Il est possible de régler l'intensité lumineuse sur des valeurs comprises entre 7 000 et 40 000 lux, y compris au moyen du capteur.

Le capteur No Touch permet d'allumer et d'éteindre le scialytique sans toucher aucun bouton.



SCIALYTIQUE VENUS LED MCT

Caractérisé par une luminosité exceptionnelle, ce scialytique permet de sélectionner des valeurs de température spécifiques en fonction de chaque besoin clinique : lumière chaude, neutre et froide. Le capteur No Touch allume, éteint et règle l'intensité lumineuse jusqu'à 50 000 Lux. Le cache de protection avant étanche permet un nettoyage aisé et les poignées sont amovibles et autoclavables.

En mode composite, la longueur d'onde de la lumière est modifiée pour empêcher la pré-polymérisation des composites tout en garantissant un excellent niveau d'éclairage du champ opératoire.



SCIALYTIQUE VENUS PLUS

Scialytique à hautes performances avec mouvement de rotation sur trois axes pour le positionnement précis du spot par rapport à la cavité buccale. Intensité lumineuse réglable de 8 000 à 35 000 lux. Température de couleur 4 900 K, ventilateur placé au dos, poignées démontables et désinfectables à froid.



SCIALYTIQUE VENUS LED

Ce scialytique à LED tourne sur trois axes, est équipé d'un capteur No Touch pour allumer et régler l'intensité lumineuse, et possède un cache de protection avant étanche facilement nettoyable. Max. 50 000 lux, température de couleur 5 000 K, poignées autoclavables.

SYSTÈMES DE POINTE POUR DAVANTAGE DE SÉCURITÉ

Depuis de nombreuses années, Castellini accorde une attention toute particulière au thème de l'hygiène, cela se traduisant par des collaborations avec le Département de Santé Publique et Maladies Infectieuses de l'Université Sapienza de Rome et le Département des Sciences de la Santé Publique et Pédiatrie de l'Université de Turin. Grâce aux recherches et analyses effectuées, l'unité de soins peut être configurée avec des dispositifs de pointe et certifiés qui garantissent un milieu clinique sécurisé à tout moment.



M.W.B.

Fiable et efficace, le système M.W.B. employé avec Peroxy Ag+, agit contre tous les contaminants de l'eau, y compris les légionelles. Des tests effectués sur une unité de soins dentaires pendant une période d'observation de 3 mois ont révélé qu'une utilisation régulière de M.W.B. et l'exécution quotidienne d'un cycle de désinfection intensive avec le système Autosteril ont démontré un très haut niveau de qualité de l'eau, avec absence totale de charges bactériennes.



AUTOSTERIL

Il est possible d'équiper Puma ELI R avec Autosteril, un système de désinfection automatique de tous les circuits hydriques des sprays extrêmement performant.

L'emploi de Peroxy Ag+ dans Autosteril assure un effet mycobactéricide et bactéricide contre les légionelles, certifié par l'Université Sapienza de Rome. Les résultats des analyses ont mis en évidence que l'activité désinfectante s'est avérée suffisante pour "permettre l'éradication de tous les micro-organismes testés des conduites de l'unité de soins, même aux niveaux de contamination les plus élevés".

Autosteril facilite les procédures d'hygiénisation à la fin du travail et permet la réalisation de cycles de brève durée comportant les phases suivantes :

- vidange des circuits au moyen d'air comprimé ;
- introduction de peroxyde d'hydrogène [H₂O₂] à 3% dans les circuits hydriques des sprays ;
- permanence du liquide pour une désinfection intensive ;
- vidange du liquide au moyen d'air comprimé ;
- rinçage à l'eau (de ville ou distillée).



TIME FLUSHING

Pour éliminer le liquide stagnant dans les conduits après les pauses d'utilisation, la fonction Time Flushing effectue le remplacement complet de l'eau par un flux temporisé du liquide d'alimentation.



BOUTEILLE S.S.S.

Le système d'alimentation indépendant est doté d'un récipient pressurisé de 1,8 litres, auquel on accède facilement de l'extérieur pour le remplissage ou le remplacement.

LA PRÉVENTION AVANT TOUT



S.H.D.

Il faut environ 2 minutes pour rincer et hygiéniser le système d'aspiration au moyen d'un lavage à l'eau et avec un liquide spécifique : cette pratique est idéale pour le nettoyage entre un patient et le suivant. Option disponible uniquement en présence du double filtre.

Après avoir étudié attentivement les risques de contamination potentiels dans le cabinet et autour du fauteuil, Castellini conçoit l'unité de soins en l'équipant d'éléments et en suivant des stratégies dont le but est de protéger constamment le patient et l'équipe médicale. Les surfaces résistantes aux besoins fréquents de désinfection et les nombreux composants amovibles contribuent à maintenir la salubrité du milieu de travail et d'éliminer le plus possible les risques.



CRACHOIR

Les groupes jet d'eau de rinçage et jet d'eau au verre sont facilement extractibles et stérilisables en autoclave. Le crachoir est lui aussi amovible et autoclavable.



POIGNÉE AMOVIBLE ET AUTOCLAVABLE

Elle est facile à enlever pour garantir une hygiène parfaite.



POIGNÉES DU SCIALYTIQUE AMOVIBLES

Les poignées du scialytique Venus E s'enlèvent facilement, ce qui permet de les nettoyer en profondeur. removed easily for thorough cleaning.



TUYAUX D'ASPIRATION

Les tuyaux fournis sont souples et légers. Des tuyaux lisses à deux chambres faciles à désinfecter sont disponibles en option.



FILTRE DOUBLE

Équipement en option permettant de sélectionner chaque canule individuellement, les filtres sont faciles à extraire pour effectuer les opérations de vidage et de nettoyage de manière pratique.



FILTRE SIMPLE

Facile à extraire, il permet d'effectuer les opérations de vidage et de nettoyage de manière pratique.

LE DIAGNOSTIC IMMÉDIAT

Obtenir un diagnostic rapide est plus simple quand le système de communication par l'image est intégré dans le fauteuil. Le praticien capture, illustre et partage les informations avec le patient de manière immédiate. Le système multimédia fourni en option est composé d'une caméra avec capteur HD, d'un capteur radiographique intégré dans l'élément praticien et d'un moniteur LED 22" format 16:9.



CAMÉRA INTÉGRÉE

La caméra présente une forme fuselée pour améliorer son utilisation dans la cavité buccale ainsi qu'une poignée ergonomique. Les images de qualité HD garantissent un rendu parfait et une précision maximale des examens. Le système optique a une profondeur de champ comprise entre 5 et 70 mm. Le capteur HD format 16:9 s'adapte parfaitement au format de l'écran du moniteur LED. L'arrêt sur image s'obtient en appuyant sur la touche tactile touch-sensitive. Pour obtenir des images détaillées et extrêmement nettes, l'accessoire Macro Cap, facile à appliquer et à retirer, agrandit jusqu'à 100x.



CAPTEUR RADIOGRAPHIQUE

Le capteur Zen-X intégré, disponible en deux tailles, se trouve dans l'élément praticien, ce qui permet d'accélérer les phases d'acquisition des images radiologiques intraorales. L'image traitée apparaît sur le moniteur en quelques secondes seulement.



MONITEUR LED 22"

Le moniteur 16:9 garantit une visualisation parfaite et aisée des images, grâce au design ergonomique et à la dalle IPS spéciale offrant un large angle de vision. Le moniteur peut être intégré à l'unité de soins avec une solution à bras unique ou à bras avec double articulation pour un plus grand confort d'utilisation.

UNE CLINIQUE DENTAIRE CONNECTÉE



ASSISTANT VIRTUEL ET SURVEILLANCE À DISTANCE

Di.V.A. (Digital Virtual Assistant) permet d'optimiser le flux de travail dans le cabinet moderne. Outre à être affichable sur PC, Di.V.A. peut être consulté commodément sur smartphone et tablette. Dans l'objectif d'augmenter l'efficacité de la clinique, il est possible d'activer également le service EasyCheck en combinaison avec Di.V.A. : chaque unité de soins connectée peut bénéficier, en temps réel, d'un service de diagnostic et d'aide technique à distance, ce qui est extrêmement utile pour minimiser les arrêts de la machine et assurer une continuité du service.

easycheck



Le praticien ou le propriétaire de la clinique dentaire peuvent accéder au portail qui offre une série de services numériques, assistance à distance, tutoriels vidéo et le mode d'emploi actualisé du modèle acheté en se connectant simplement à internet avec n'importe quel navigateur web sans devoir télécharger de logiciel.



DASHBOARD

Grâce à un simple tableau de bord, le dentiste a la possibilité de contrôler l'utilisation de toutes les fonctions de l'unité de soins, analysant l'efficacité du système du cabinet dentaire. Dans les grandes cliniques, cette aide résulte très efficace pour gérer les charges de travail et pour planifier des opérations de maintenance. En présence du capteur patient, les données statistiques sur l'utilisation de l'unité de soins sont collectées et traitées, et transmettent à Di.V.A. les informations qui sont visualisées sur le tableau de bord prévu à cet effet.

SURVEILLANCE DES SYSTÈMES D'HYGIÈNE

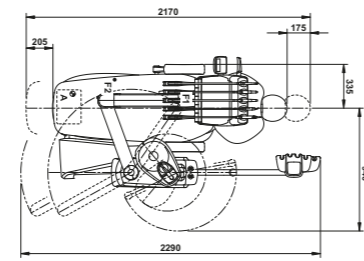
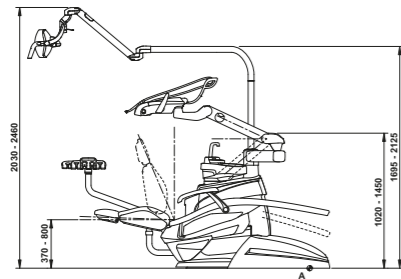
Di.V.A. enregistre les cycles de désinfection effectués pour conserver un historique qui s'avère utile dans le cas d'un contrôle au sein du cabinet. Ces données aident également à faire une estimation des consommations de produits désinfectants et à surveiller la remise en service effective des appareils.

MODE D'EMPLOI DES INSTRUMENTS

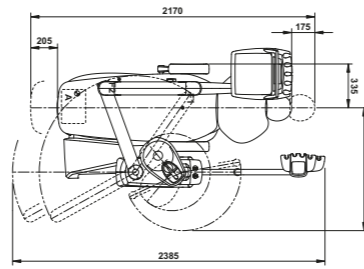
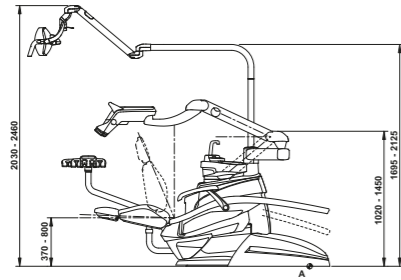
Le tableau de bord permet également de surveiller l'utilisation effective des instruments intégrés.

CARACTÉRISTIQUES TECHNIQUES

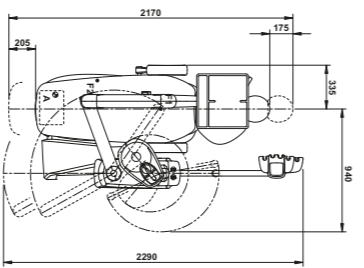
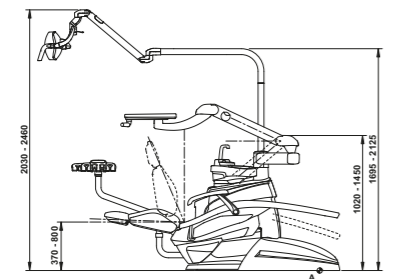
Puma ELI R



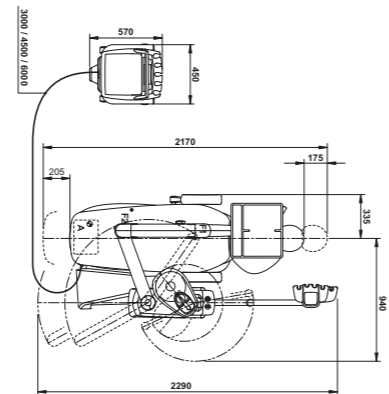
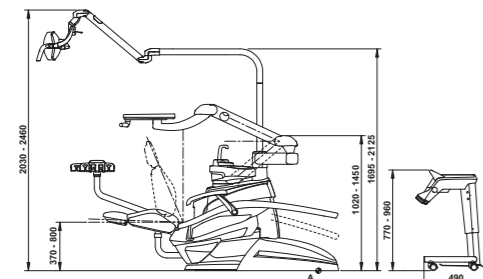
Puma ELI R CP



Puma ELI R ORTHO



Puma ELI R CART



Les mesures sur les dessins sont exprimées en millimètres.



STANDARD

- 102 bleu atlantique
- 106 bleu méditerranéen
- 113 bleu pacifique
- 136 bleu indien
- 132 violet myrtille
- 134 glycine japonaise
- 135 rouge vénitien
- 115 saumon écossais
- 103 jaune névada
- 123 vert polynésien

- 101 vert caraïbe
- 137 argent brillant
- 121 gris anthracite
- 130 noir graphite
- 142 noisette d'Anatolie
- 141 beige papyrus
- 143 or arabique
- 140 marron brésilien
- 144 rouge rubis

MEMORY FOAM

- 198 bleu atlantique
- 196 bleu méditerranéen
- 183 bleu pacifique
- 186 bleu indien
- 192 violet myrtille
- 184 glycine japonaise
- 194 rouge vénitien
- 195 saumon écossais
- 182 jaune névada
- 193 vert polynésien

- 197 vert caraïbe
- 187 argent brillant
- 199 gris anthracite
- 180 noir graphite
- 172 noisette d'Anatolie
- 171 beige papyrus
- 173 or arabique
- 170 marron brésilien
- 174 rouge rubis



Puma ELI R	À fouets	Cordons pendants	ORTHO	CART
SYSTÈMES D'HYGIÈNE				
Separate Supply system (système d'alimentation séparée)	○	○	○	○
Autosteril A (Automatique) pour désinfection du conduit hydrique	○	○	-	○
Contrôleur Multi Water Bio - MWB. (Désinfection en continu avec groupe disconnecteur en conformité avec la norme EN 1717)	○	○	○	○
Time Flushing (cycle de lavage rapide du conduit hydrique)	○	○	○	○
Suction Hoses Disinfection (Système de lavage et désinfection de l'aspiration)	○	○	○	○
ÉLÉMENT PRATICIEN				
Module turbine avec turbine Silent Power Evo 2	●	●	-	●
Module turbine avec turbine Silent Power Evo 4L fibre optique et raccord rapide	○	○	-	○
Module turbine avec turbine Silent Power Evo Miniature fibre optique et raccord rapide	○	○	-	○
Module Micromoteur à induction Handy Power (100 à 40 000 tr/min - 3,3 Ncm)	●	●	-	●
Module Micromoteur à induction Handy Power LED à fibre optique (100 à 40 000 tr/min - 3,3 Ncm)	○	○	-	○
Module Micromoteur à induction Handy Power LED FLUO	○	○	○	○
Module Micromoteur à induction Implantor LED à fibre optique (100 à 40 000 tr/min 5,3 Ncm)	○	○	-	○
Module Micromoteur à induction Implantor LED FLUO	○	○	○	○
Module détartreur Piezosteril 6 avec 4 inserts	○	○	-	○
Module détartreur à fibre optique Piezolight 6 avec 4 inserts	○	○	-	○
Module lampe à polymériser T-LED	○	○	-	○
Dispositif de blocage des fouets	○	-	-	-
Module seringue inox 3 fonctions	●	●	-	●
Module seringue inox 6 fonctions	○	○	-	○
Module 6e instrument (lampe à polymériser ou pièce à main caméra)	○	○	-	○
Capteur radiographique intégré	○	○	-	-
TABLETTE ASSISTANTE				
Module lampe à polymériser T-LED	○	○	○	○
Module seringue inox 3 fonctions	○	○	○	○
Module seringue inox 6 fonctions	○	○	○	○
Tablette assistante avec 4 logements, avec clavier capacitif, montée sur un bras simple	●	●	●	●
Tablette assistante avec 4 logements, avec clavier capacitif, montée sur un bras double	○	○	○	○
Tablette assistante avec 5 logements, avec clavier capacitif, montée sur un bras simple	○	○	○	○
Tablette assistante avec 5 logements, avec clavier capacitif, montée sur un bras double	○	○	○	○
Tablette porte plateau côté assistante	○	○	○	○
SCIALYTIQUE				
Scialytique Venus E LED	●	●	●	●
Scialytique Venus Plus	○	○	○	○
Scialytique Venus LED	○	○	○	○
Scialytique Venus LED MCT	○	○	○	○
GRUPE HYDRIQUE				
Crachoir amovible et pivotant	●	●	●	●
Capteur de remplissage du gobelet	○	○	○	○
Réchauffeur eau au verre	○	○	○	○
Réchauffeur Spray instruments	○	○	○	○
Sélection indépendante des canules	○	○	○	○
Raccords rapides air et eau pour dispositifs externes	○	○	○	○
Câblages pour application Multimédia et connexions à PC	○	○	○	○
Tablette porte plateau en remplacement du crachoir	○	○	○	○
FAUTEUIL				
Capteur de présence du patient	○	○	○	○
Tête à déblocage pneumatique sur trois axes de mouvement	○	○	○	○
Tête à double articulation sur deux axes de mouvement	●	●	●	●
Pédale à excursion latérale avec joystick	●	●	●	●
Pédale à excursion latérale avec joystick - sans fil	○	○	○	○
Pédale à pression avec joystick et kit marche/arrêt spray	○	○	○	○
Pédale à pression avec joystick et kit marche/arrêt spray - sans fil	○	○	○	○
Pédale type Power Pedal	○	○	○	○
Pédale type Power Pedal - sans fil	○	○	○	○
Accoudoir gauche	○	○	○	○
Accoudoir droit	○	○	○	○

● = série ● = option - = non disponible