



Making Your Life Better.

BU Medical Equipment

**Sede legale ed amministrativa
Headquarters**

Cefla s.c.
Via Selice Provinciale, 23/a
40026 Imola - Bo (Italy)
tel. +39 0542 653111
fax +39 0542 653344

**Stabilimento
Plant**

Via Bicocca, 14/c
40026 Imola - Bo
(Italy)
tel. +39 0542 653441
fax +39 0542 653601



L9.L6.

ANTHOS CLASSE L9

ANTHOS CLASSE L6

CONTINENTAL
INTERNATIONAL
SIDE DELIVERY
HYBRID



EVOLUZIONI OLTRE LE ATTESE



CLASSE L

evolve



evolve technology.

Una user experience che supera ogni aspettativa grazie alla nuova interfaccia utente. Comandi vocali per una maggiore efficacia quando si interagisce con le tecnologie all'avanguardia. Strumenti e funzionalità che accompagneranno il medico nella propria evoluzione professionale.

evolve ergonomics.

Tante ergonomie di lavoro, compreso il modello International, per soddisfare i propri bisogni professionali, e tre versioni per la massima versatilità di installazione nello studio. Personalizzazioni estetiche e una poltrona che garantisce un comfort ineguagliabile.

evolve competence.

Funzioni e strumenti avanzati per tutte le specializzazioni odontoiatriche, nonché un micromotore di ultima generazione per la conservativa. Sistemi integrati che consentono al medico di spingere al massimo le proprie capacità.

NUOVA ANTHOS Classe L.

CLASSE L9
CONTINENTAL



CLASSE L9
INTERNATIONAL



CLASSE L9
SIDE DELIVERY



CLASSE L9
HYBRID



Interfaccia all'avanguardia

TEMPO REALE

Display tattile da 7" per la consolle Full Touch Multimedia. Il medico imposta le funzioni dell'unità operativa, personalizza con semplici gesti i parametri di tutti i dispositivi integrati, controlla i movimenti della poltrona e gestisce i dispositivi di igiene. I dati relativi agli interventi

conservativi, endodontici e di implantologia sono restituiti in tempo reale per un controllo puntuale del medico durante la terapia. Full Touch Multimedia visualizza anche immagini e filmati. Il vetro di protezione resiste agli urti e all'acqua ed è disinfettabile in modo agevole e sicuro.

Esperienza d'uso.

La grafica intuitiva a icone velocizza i tempi operativi. Gestii in stile smartphone offrono un'esperienza d'uso semplice ed attuale. In opzione su Continental, la configurazione LEFT SIDE PACK permette l'utilizzo della consolle sul lato sinistro della tavoletta medico.

Consolle Multimedia.

Si visualizzano immagini in HD acquisite con la telecamera e radiografie acquisite tramite il sistema integrato.



USB.

Una porta USB permette di salvare e scaricare le impostazioni personalizzate del singolo professionista, funzione utile per cliniche multiprofessionali. Anche le immagini acquisite sono scaricabili.



Immagini e video.

Tramite la consolle Multimedia è possibile visionare clip di utilizzo e di manutenzione del riunito.



Comandi vocali.

Disponibile come funzionalità opzionale, l'assistente vocale velocizza i tempi alla poltrona, minimizza il contatto fisico con sistemi accessori e agevola gli interventi effettuati in assenza dell'assistente. Il sistema riconosce comandi vocali per scegliere la modalità operativa del micromotore e dell'ablatore; consente accensione/spegnimento e regolazione della lampada scialitica e le movimentazioni programmate della poltrona. Si può anche attivare il timer per procedure cliniche come la presa delle impronte.



Connettività NFC.

Il riunito è dotato di connettività NFC. Il sistema prevede un chip integrato nel riunito e braccialetto NFC in silicone di classe IP68. Pratico, leggero e facilmente igienizzabile, il braccialetto si accosta al lato della tavoletta in corrispondenza del simbolo NFC. Istantaneamente il riunito riconosce il dentista e il software attiva le impostazioni salvate in precedenza dal dentista in fase di registrazione. Utile nelle cliniche multi-operatore, il sistema dispone di 20 slot di memoria per altrettanti professionisti. Si possono memorizzare settaggi personalizzati per la poltrona, per gli strumenti integrati, preferenze di interfaccia e automatismi che riguardano lampada, bacinella e bicchiere. Ogni volta che il dentista si collega al riunito avvicinando il braccialetto alla tavoletta medico, il sistema richiama tutte le personalizzazioni memorizzate.



LED Pack interattivo.

Applicazione opzionale che enfatizza il design del riunito e fornisce indicazioni rapide e intuitive sullo stato di diverse funzioni integrate tramite elementi LED. Sono diversi gli avvisi e in funzione del colore presente comunicano una serie di informazioni utili al medico, dalla modalità d'uso di un ablatore all'avanzamento dei cicli d'igiene in corso sul riunito. Durante i trattamenti canalari con localizzatore apicale attivo, la corona di LED modifica i colori, passando da verde a giallo a rosso, a seconda della distanza dall'apice, riproducendo i colori della barra presente in consolle.

Prestazioni cliniche integrate

IMPLANTOLOGIA

L'integrazione perfetta tra micromotore brushless, pompa peristaltica e manopola chirurgico dedicato originano un sistema di implantologia pilotato dal potente microprocessore della consolle multitouch 7". Parametri di velocità, torque e portata

della pompa sono sempre selezionabili e memorizzabili. Un'interfaccia semplice e intuitiva permette di gestire in modo rapido e preciso le fasi dell'intervento. Gli ingombri dei sistemi stand alone, posizionati su carrelli, sono così evitati.



Micromotore i-MMs.

Potente e autoclavabile, il micromotore raggiunge valori di coppia fino a 70 Ncm e, abbinato al contrangolo EVO R20L, è la risposta perfetta alle necessità dell'implantologo. Il software permette un controllo preciso e sicuro della velocità e dei valori di coppia.

Contrangolo EVO R20L.

Progettato per la chirurgia implantare è completamente smontabile, autoclavabile e termodisinfettabile. Dotato di raffreddamento interno e di spray esterno. L'illuminazione a LED è alimentata da un generatore integrato.

Curve di coppia.

Questa funzionalità consente il monitoraggio costante della coppia erogata dal micromotore e fornisce un report completo di ogni fase dell'intervento. Esportabile tramite chiavetta USB, in formato .csv serve per valutazioni accademiche, come PDF è una documentazione da conservare nella cartella clinica, mentre il file .png è perfetto per una rapida visualizzazione sul display Multimedia. Le informazioni cliniche evidenziate da questa funzione possono essere un valido supporto per effettuare successivi trattamenti su denti adiacenti o controlaterali. Inoltre, si registra anche la coppia di serraggio dell'impianto, dato che può essere incluso nella documentazione dell'intervento.

Pompa peristaltica.

Controllata dalla consolle Full Touch, la pompa peristaltica è integrata a tavoletta medico, evitando gli inutili ingombri di moduli, carrelli e reostati di comando.



Specializzazione endodontica

ENDODONZIA

La specializzazione endodontica beneficia di un sistema di lavoro completo che unisce micromotore dedicato, dotato di funzioni di Autostop, Autoreverse e Autoforward, database lime endodontiche e localizzatore apicale elettronico, opzionale. Tutto è gestito con precisione tramite consolle

Full Touch. Durante il trattamento, si visualizzano i dati essenziali per avere il completo controllo dell'operazione. Il software imposta automaticamente i valori di coppia e velocità; gli stessi valori possono essere definiti liberamente anche dal medico.



Contrangolo.

Con rapporto di riduzione 4:1, EVO E4 è autoclavabile e termodisinfettabile. La testina miniaturizzata favorisce l'accesso alle aree di trattamento più difficilmente raggiungibili.

Micromotore i-MMs.

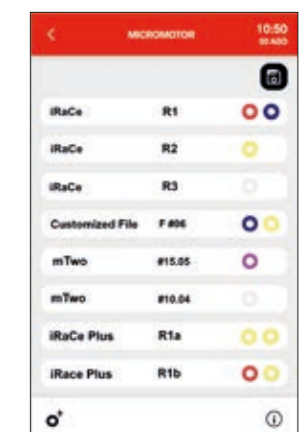
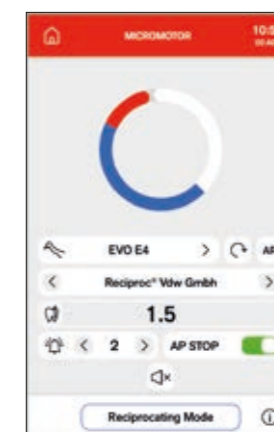
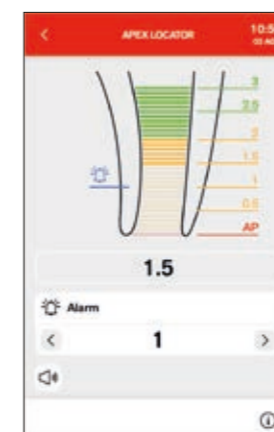
Leggero, compatto e totalmente autoclavabile. Regolazione fine e precisa del torque.

Localizzatore apicale.

Durante la strumentazione del canale radicolare, la distanza dall'apice è visualizzata sul display Full Touch. L'approssimarsi all'apice è verificata dal software ENDO. Al raggiungimento dell'apice la rotazione del micromotore è interrotta dalla funzione Apex-Stop.

Reciprocante.

La modalità reciprocante, con movimento di rotazione alternata, in combinazione con il contrangolo EVO E4, consente l'utilizzo delle frese endocanalari RECIPROC®, RECIPROC BLUE® e WAVEONE GOLD®. I marchi identificativi delle frese per endodonzia non sono di titolarità di Cefla né di alcuna società ad essa collegata.



Poltrona perfetta

AMBIENTE OTTIMALE

Progettato mettendo al centro le persone, Classe L9 è l'unità di lavoro che privilegia il rapporto tra professionista e paziente. Dialogo, relazione e anamnesi sono semplici e immediati. L'ambiente di lavoro è sereno. La posizione seduta permette al medico di essere di fronte al paziente che beneficia di un contatto visivo diretto e più coinvolgente nell'argomentazione dei trattamenti terapeutici.



Poggiapiedi.
La motorizzazione del poggiapiedi e il posizionamento ottimale in altezza, permettono un accesso comodo per ogni tipologia di persona.



Sensore presenza paziente.
La poltrona può essere dotata di un sensore opzionale che rileva la presenza del paziente e, collegato alla funzione stand-by, permette di ridurre i consumi energetici quando la poltrona non è effettivamente in uso. In presenza di Di.V.A., il sensore raccoglie ed elabora i dati statistici sull'uso del riunito. A discrezione del medico, il sensore può essere legato ad utili automatismi come l'accensione e lo spegnimento della lampada scialitica in caso di presenza/assenza del paziente.



Presenza d'impronta.
La poltrona, nella posizione seduta, permette al medico la massima comodità operativa nella presa d'impronta e in tutte le attività in visione frontale.

Comodità operativa.

I componenti del team clinico accedono al campo operatorio con facilità in tutte le posizioni operative.



Il lusso del movimento

SLIDING

Il design della poltrona, con sagoma rastremata, offre la miglior ergonomia operativa al professionista.

La funzionalità Sliding esonera il dentista dall'esigenza di riposizionare lampada e strumenti durante l'intervento, mantenendo invariata l'area di lavoro.

Il movimento dello schienale è sincronizzato con quello di traslazione in avanti della seduta, che garantisce al professionista un guadagno equivalente in termini di spazio operativo a ore 12.

Il comfort per il paziente, che percepisce una minor compressione sulla schiena, è maggiore rispetto alle poltrone tradizionali.



Soft Motion.

Con la tecnologia Soft Motion, i movimenti in partenza e in arrivo sono gradualmente fluidi, pressoché assenti da vibrazioni e rumore. L'esperienza per il paziente è percepita come particolarmente rilassante.

Slow Mode.

In opzione con Soft Motion, è disponibile la modalità che consente al medico di attivare movimenti micrometrici della poltrona. Quasi impercettibili, questi movimenti sono ideali durante le sedute di implantologia o mentre si usa il microscopio.

Comunicare per essere efficaci

STRUMENTI DIAGNOSTICI

Classe L è l'unità di lavoro perfetta per integrarsi con strumenti di diagnosi propri del workflow digitale.

Radiologia e ripresa di immagini a bordo riunito documentano in tempo reale lo stato clinico. In presenza di telecamera integrata l'immagine può essere duplicata nel Full Touch 7" Multimedia, agendo sul quale è possibile effettuare ingrandimenti delle immagini per avere una migliore visione dei particolari.

Quando L9 è connesso alla rete dello studio possono anche essere visualizzate immagini provenienti da PC.

Il paziente ha una chiara visione della propria condizione. La condivisione immediata e chiara delle informazioni rafforza il rapporto con il medico.

Una valutazione puntuale dello stato di salute e delle possibilità terapeutiche è facilitata.



RX DC – tecnologia HyperSphere. Radiografico endorale integrato al riunito con palmare wireless. Immagini eccellenti grazie al parallelismo ottenuto per via della collimazione di 30 cm associato al fuoco da 0,4 mm. La testata ruota attorno al giunto sferico per raggiungere posizioni senza limiti.

Zen-X. Sensore radiografico integrato alla tavoletta medico, pronto all'uso con cavo USB. In grado di acquisire immagini ad elevata risoluzione con dosi radiogene minime è disponibile in due taglie. Igienizzabile, il sensore è certificato IP67 contro la penetrazione di acqua e polvere.



C-U2 telecamera HD. Con le sue immagini ad alta risoluzione, favorisce la comunicazione medico-paziente. Facile da usare e senza regolazioni manuali, le sue forme sottili aiutano a raggiungere facilmente le zone distali.

Monitor LED 22". Monitor Full HD 16:9 con grado di luminosità e livello di contrasto eccellenti grazie alle sorgenti LED. Visibile da ogni angolazione, è disponibile anche nella versione multitouch ed è applicabile tramite 2 diversi tipi di supporto.

Consolle. Con la funzione di "pinch to zoom" la consolle Full Touch Multimedia permette, con tecnologia Smartphone, di ingrandire o rimpicciolire le immagini HD acquisite con telecamera, con sensore radiografico digitale, provenienti da porta USB e recuperate da PC.

CLASSE L6
CONTINENTAL



CLASSE L6
INTERNATIONAL



CLASSE L6

HYBRID
SIDE DELIVERY



Rapido e intuitivo

LCD TOUCH

L'iconografia a colori della nuova consolle con display LCD touch è stata disegnata per essere intuitiva. L'attivazione dei comandi è immediata e il display mostra informazioni

chiare delle funzioni utilizzate. Ogni singolo strumento e tutti i dispositivi integrati sono accessibili in modo semplice e rapido.



Clean.

Funzione che inibisce il funzionamento della pulsantiera durante la pulizia della superficie in vetro della consolle, evitando l'attivazione involontaria dei comandi.

Cronometro.

Con questa funzione le operazioni che richiedono una verifica del tempo di applicazione, come l'utilizzo di gel mordenzante o compositi, sono tenute facilmente sotto controllo.

Endo.

Grazie al micromotore i-MMs, disponibile in opzione, il medico accede a tutte le funzionalità endodontiche gestite in maniera integrata dalla consolle di comando in dotazione sul riunito.

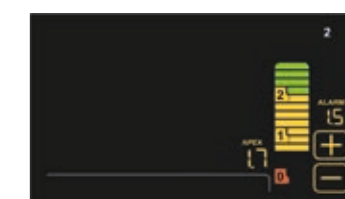
Multiprofilo.

Massima versatilità di utilizzo con la memorizzazione di automatismi del sistema bicchiere bacinella, posizioni di lavoro preferite e impostazioni di utilizzo di ogni strumento, fino a un massimo di 4 operatori diversi. Funzione utile per studi multi-professionali o per cliniche con ampio turnover di specialisti.



Endodonzia. In questa modalità il sistema opzionale di endodonzia integrata ottimizza l'ergonomia dei trattamenti canalari. È composto di micromotore, funzioni di Autostop, Autoreverse e Autoforward, nonché localizzatore apicale elettronico. Durante il trattamento endodontico

la consolle a colori LCD visualizza i dati fondamentali, utili all'odontoiatra per avere il completo controllo dell'operazione. Il software imposta automaticamente i valori di coppia e velocità; gli stessi valori possono essere definiti liberamente anche dal medico.



Localizzatore apicale.

Durante la strumentazione del canale radicolare, la distanza dall'apice è visualizzata sul display LCD. L'approcciarsi all'apice è verificata dal software ENDO. Al raggiungimento dell'apice la rotazione del micromotore è interrotta dalla funzione Apex-Stop.

Workflow ottimale

DIAGNOSI E COMUNICAZIONE

Il sistema multimediale di acquisizione immagini HD e di radiologia integrata contribuisce a ridurre i tempi passati in poltrona. Il paziente beneficia inoltre di un efficace coinvolgimento che gli consente di essere informato sul trattamento terapeutico proposto. La velocizzazione della diagnosi e l'efficace comunicazione con il paziente garantiscono un flusso di lavoro più rapido che favorisce la redditività complessiva dello studio.

RADIOLOGIA

RX DC – tecnologia HyperSphere.

Radiografico endorale integrato al riunito con palmare wireless. Immagini eccellenti grazie al parallelismo ottenuto per via della collimazione di 30 cm associato al fuoco da 0,4 mm.

La testata ruota attorno al giunto sferico per raggiungere posizioni senza limiti.

Monitor LED 22".

Monitor Full HD 16 : 9, risoluzione 1920 x 1080 pixel e schermo piatto con pannello IPS per agevolare la visualizzazione da ogni angolazione. Ottimali il grado di luminosità e il livello di contrasto.

Zen-X.

Sensore radiografico integrato alla tavoletta medico, pronto all'uso con cavo USB. In grado di acquisire immagini ad elevata risoluzione con dosi radiogene minime è disponibile in due taglie. Igienizzabile, il sensore è certificato IP67 contro la penetrazione di acqua e polvere.



MULTIMEDIA

Visualizzazioni.

Si possono visualizzare al monitor immagini singole catturate dalla telecamera o fino a 4 immagini disposte a mosaico per effettuare rapidi confronti.

Monitor LED 22".

Monitor predisposto al collegamento via cavo a PC, è disponibile anche in versione multitouch, con possibilità di orientare lo schermo tramite 2 diversi tipi di supporto.

C-U2 telecamera HD.

Con le sue immagini ad alta risoluzione, favorisce la comunicazione medico-paziente. Facile da usare e senza regolazioni manuali, le sue forme sottili aiutano a raggiungere facilmente le zone distali.

Spazi e stile senza confini

ERGONOMIE EVOLUTE

Forme slanciate per una tavoletta Continental che beneficia di cordoni strumenti con elongazione aumentata e bacchette che garantiscono il minor ingombro possibile in altezza e minimizzano l'interferenza con la lampada. La forza di trazione e il bilanciamento di ogni bacchetta

sono regolabili singolarmente. Il posizionamento, in ogni zona di lavoro, è facile ed ergonomico grazie all'ampia escursione del nuovo sistema bracci della tavoletta, ridotto nelle dimensioni. La posizione transtoracica è una delle posizioni operative facilmente raggiungibili.



Tecnologia SideFlex.

Dotate di tecnologia SideFlex, di serie su Classe L9, e in opzione su Classe L6 le bacchette seguono ergonomicamente lo spostamento laterale del cordone. Lo snodo diminuisce l'affaticamento e la trazione sul polso dell'operatore, ed è garantito il recupero ottimale dello strumento da ogni posizione di lavoro. Le bacchette SideFlex sono anche smontabili per igienizzazione.



Comodità operativa.

Sblocco pneumatico attivato dal sensore sulla maniglia per regolare l'altezza degli strumenti. Sesto strumento, opzionale, e tavoletta portatray, disponibile in due grandezze.

Tavoletta assistente.

La tavoletta dispone di 3 o 5 alloggiamenti. Può assumere ogni posizione utile a massimizzare l'ergonomia di lavoro. Alle 2 cannule, si affiancano fino a 3 manipoli a scelta, comprese telecamera, siringa e lampada polimerizzante T-LED o uno strumento dinamico. Il display touch protetto da vetro comanda tutte le funzioni di base. Una tavoletta portatray orientabile in acciaio inox completa l'offerta di accessori.



Sulla tavoletta International, l'accessibilità degli strumenti e l'ottima visibilità del display agevolano l'operato del medico. L'ampia tavoletta portatray è disponibile anche nella versione transtoracica, utile ausilio nelle sessioni di chirurgia.



Bacinella con sensore ottico.

Il sistema di erogazione dell'acqua al bicchiere possiede un sensore che automatizza il riempimento. Optando per la bacinella motorizzata, le operazioni di risciacquo e i movimenti della poltrona saranno sincronizzati. (Opzione su L6).



Side Delivery.

La tavoletta Side Delivery coniuga perfettamente visibilità ottimale della consolle di comando, accessibilità degli strumenti e organizzazione dello spazio operativo. La disposizione degli strumenti, frutto del moderno design e dell'analisi delle esigenze dei professionisti, garantisce la miglior ergonomia di presa dello strumento da ogni posizione di lavoro. La motorizzazione integrata, (in opzione su L6) nella colonna di supporto tavoletta permette un'escursione di 15cm per un perfetto adattamento alla posizione di lavoro del singolo professionista. Montato su doppio braccio pantografato, il portatray Professional, opzionale, garantisce la massima operatività in special modo in chirurgia ed implantologia.

Prestazioni al vertice

STRUMENTI

Classe L dispone di un'ampia scelta di strumenti di ultima generazione, tra cui i nuovi micromotori brushless con tecnologia FIT (Fluorescence-aided Identification Technique) per identificare la presenza di materiali compositi nei denti. La consolle Full Touch 7" su L9 e il display LCD Touch su L6 controllano gli strumenti in ogni modalità di utilizzo, restituendo in tempo reale informazioni di utilizzo chiare e

di immediata lettura. Turbina, micromotore, ablatore, lampada polimerizzante, telecamera intraorale sono impostabili, nei loro valori di utilizzo, per un uso finalizzato alla singola specialità odontoiatrica. Come sesto strumento opzionale è possibile aggiungere telecamera o lampada polimerizzante, anche sulla nuova tavoletta International.



POTENZIALE

Oltre alle ottime prestazioni degli strumenti, la piena integrazione nell'elettronica del riunito consente di sfruttare al massimo il loro potenziale. I parametri si personalizzano in funzione della disciplina e del profilo del medico. Assieme alla propria strumentazione, Classe L diventa un mezzo potente per il professionista e per lo studio.



Micromotori.

Due versioni: i-MMr (3,3 Ncm) con LED; i-MMs (5,3 Ncm) con illuminazione a LED, predisposizione per trattamenti endodontici e implantologici. Da 100 a 40.000 rpm.



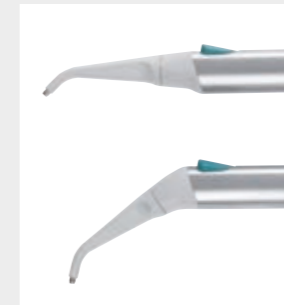
Ablatori.

Senza o con LED, manipoli compatibili con le migliori punte in commercio. In modalità ENDO sono un valido strumento nelle terapie canalari.



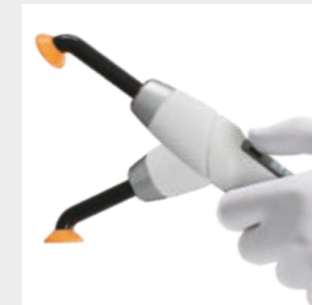
Turbine e contrangoli.

Un'ampia gamma di turbine e contrangoli, specifici per ogni prestazione odontoiatrica, è a disposizione del professionista.



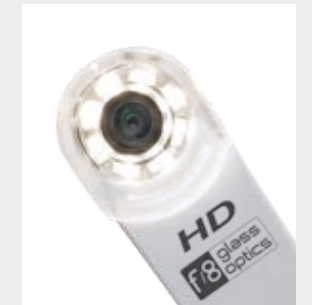
Siringhe.

Disponibili a 3 e a 6 funzioni, sono caratterizzate da una forma ergonomica. Il corpo siringa, in metallo, e il beccuccio, disponibile in versione diritta e angolata, sono smontabili e autoclavabili.



T-LED.

Massima ergonomia grazie all'impugnatura girevole. 6 programmi di polimerizzazione e guida luce in fibra ottica autoclavabile.



Telecamera HD.

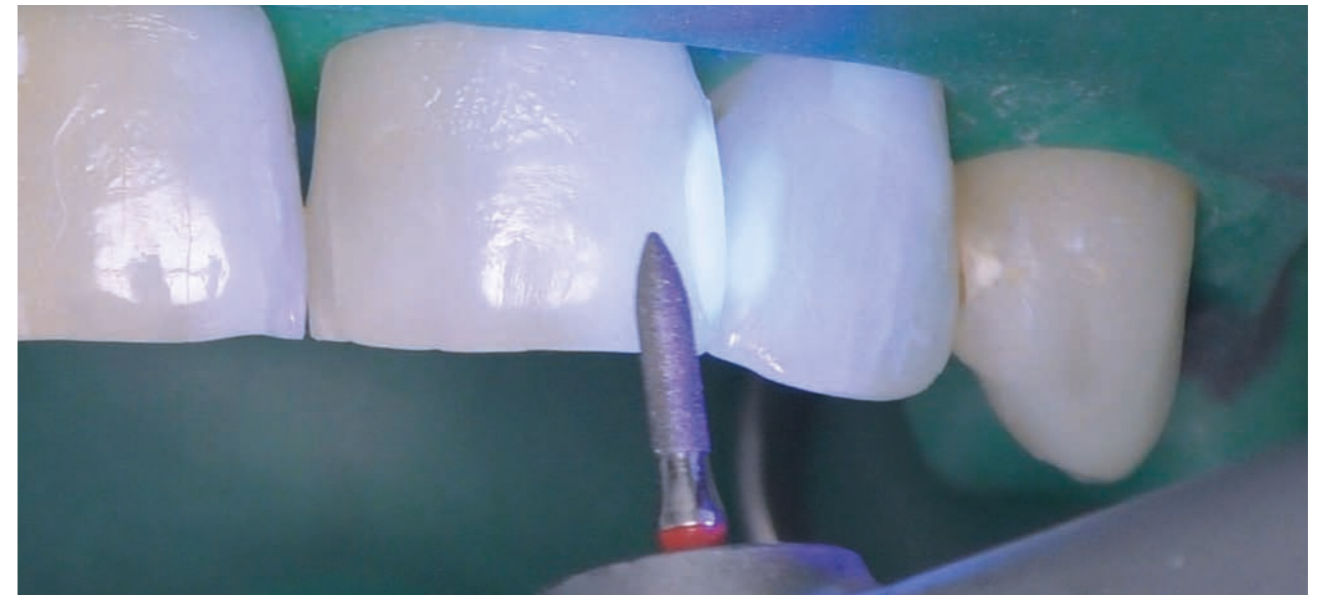
C-U2 possiede un'ottica in vetro e diffusore LED, incorpora un sensore HD 16:9 in grado di catturare immagini cliniche in alta definizione.

Micromotore FLUO

CONSERVATIVA

Sempre alla ricerca di tecniche per incrementare le potenzialità del medico, Anthos porta il potere della luce in primo piano attraverso la tecnologia LED.

Ogni ausilio che possa accrescere l'efficacia del medico e aumentare la sicurezza degli interventi è per noi una priorità. Oggi introduciamo il micromotore FLUO.



Micromotori con tecnologia FIT.

Oltre alle migliorie apportate per ridurre il peso e la rumorosità dei micromotori Anthos, sono disponibili oggi con tecnologia FIT (Fluorescence-aided Identification Technique) per identificare la presenza di materiali compositi sulla superficie dentale. Attivando la luce LED UV incorporata nel micromotore, si evidenziano tutti i materiali compositi in netta evidenza con il dente naturale. In caso di vecchio composito da ritattare, questo supporto visivo consente al dentista di ridurre i tempi dell'intervento e di operare con maggiore precisione e sicurezza. È inoltre un ottimo supporto per l'ispezione dentale grazie alla chiara identificazione del materiale composito presente.



"Lo sviluppo della funzionalità è stato svolto con la collaborazione scientifica del Professor Antonio Cerutti e del Professore Zsolt Kovacs. Immagini cliniche concesse dal Professor Antonio Cerutti".

Per ortodonzia e trattamenti estetici.

A conclusione di una terapia con apparecchio fisso, dopo la rimozione dei bracket, identificare il materiale composito in eccesso è più semplice ed efficace se è ben evidenziato dalla luce LED attivatrice di fluorescenza emessa dal micromotore.

Poter evidenziare con la luce LED UV il materiale composito che fissa gli attacchi invisibili è estremamente utile per le procedure di rimozione. Il dentista interviene con maggiore sicurezza, certo di non lasciare tracce del composito sul dente.



Benessere evoluto

COMODITÀ SUPERIORE

Disponibile con seduta tradizionale e per L9 con articolazione al ginocchio, la poltrona è punto di forza della gamma Classe L. Imbottiture, resistenti nella forma e nella struttura del materiale, offrono un

accoglienza confortevole per i pazienti di ogni corporatura. L'esclusiva movimentazione della seduta articolata garantisce un accesso comodo per ogni tipologia di persona.

ISO-JOINT.

Grazie alla geometria ISO-JOINT, il movimento compensato schienale-seduta massimizza il comfort e minimizza lo scivolamento della testa del paziente.



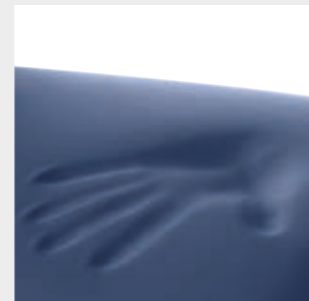
Poggiatesta.

Oltre alla versione regolabile su due assi e con blocco meccanico, è disponibile il modello Comfort con sistema di bloccaggio pneumatico e movimento su tre assi per un posizionamento libero e preciso.



Imbottiture Memory Foam.

Le imbottiture Memory Foam opzionali offrono al paziente un'esclusiva esperienza di comodità e benessere. Braccioli con inserti abbinati alle sellerie offrono comodità e ruotano entrambi.



Comando a piede.

Sono disponibili tre ergonomie, sia in versione cablata che in versione Wireless. Consentono attivazione Chip Air/Water, movimentazione poltrona e richiamo delle posizioni memorizzate.



Stop Vacuum.

Dispositivo, integrato nella base della poltrona, che permette, tramite pressione, l'interruzione dell'aspirazione senza dover riporre le cannule.



illuminazione su misura

SCIALITICA

L'illuminazione corretta del campo operatorio è un requisito operatorio imprescindibile. La perfetta illuminazione del cavo orale guida le scelte progettuali volte a fornire corpi illuminanti professionali dalle prestazioni al vertice. Una scelta fra due lampade operatorie con fonte di

emissione a LED. Entrambe sono dotate di uno snodo a 3 assi, un frontale ermetico, sensore "no touch" per la regolazione dell'intensità luminosa e la doppia parabola, che garantisce un ampio spot e l'assenza di ombre nella zona di lavoro.

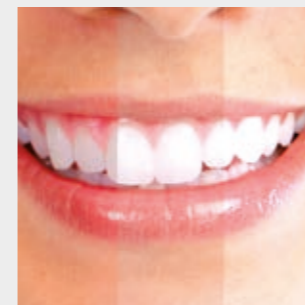
Venus LED MCT. Venus LED MCT (Multi Colour Temperature), di serie su Classe L9, permette l'uso di 3 valori di temperatura di colore differenti, che assicurano una perfetta illuminazione del cavo orale in ogni circostanza. 4.300K (luce calda) ottimale per trattamenti chirurgici, 5.000K (luce neutra) specifica per la conservativa e 5.500K (luce fredda) indicata per la presa del colore.



Sensore. L'intensità luminosa è regolabile fino a 50.000 Lux ed è modulabile tramite sensore "no touch".



Venus Plus-L LED. Fornita di serie su Classe L6, lampada scialitica a LED con intensità luminosa regolabile tramite potenziometro da 3.000 a 50.000 Lux e temperatura di colore 5.000K. Accensione e spegnimento anche tramite sensore infrarosso.



Colore della luce. Tutte le variazioni di temperatura, da calda a neutra o fredda e viceversa, sono attivabili con facilità e consentono di ottenere sempre la corretta visione del campo operatorio in funzione dell'intervento. Ottima efficacia scialitica del fascio luminoso, che minimizza le ombre nel cavo orale.

Curing Mode. La funzione modifica la lunghezza d'onda della luce per prevenire la pre-polimerizzazione dei compositi garantendo al contempo un ottimo livello d'illuminazione.

Sicurezza nello studio

IGIENE

Con un'ampia scelta di sistemi di igiene integrati, l'ambiente di lavoro è sicuro. Sicuro per i pazienti, per il team operativo e per il professionista. Oltre ai dispositivi automatici che prevengono l'inquinamento delle condotte interne, anche gli elementi di

design sono efficaci nel minimizzare il rischio di contaminazione incrociata. Dalla consolle con display LCD a colori, l'operatore ha il pieno controllo dell'andamento a buon fine dei cicli di igienizzazione.



Design essenziale.

Gli strumenti si inseriscono negli appositi alloggiamenti integrati nel gruppo idrico. Il design elimina la necessità di accessori e velocizza sensibilmente le procedure iniziali. Inoltre, il serbatoio prevede un volume tale da ridurre il numero di interventi di riempimento, che si fa dall'alto senza dovere accedere all'interno dell'idrico.



W.H.E.

Sistema certificato DVGW di disinfezione in continuo che previene l'inquinamento da reflusso dell'acqua di alimentazione del riunito e agisce contro tutti i contaminanti acquatici. Si consiglia l'uso di Peroxy Ag⁺.

BIOSTER e FLUSHING.

BIOSTER è il sistema automatico di disinfezione intensiva dei circuiti interni degli spray a mezzo liquido antisettico (Peroxy Ag⁺). FLUSHING elimina il liquido stagnante nei condotti tramite un rapido risciacquo.



A.C.V.S.

Sistema automatico di lavaggio e disinfezione del sistema di aspirazione. Rende possibile un trattamento di igienizzazione tra un paziente e l'altro.



S.H.S.

Dispositivo di alimentazione degli spray alternativo all'acqua di rete. Funziona tramite un serbatoio che viene caricato di acqua distillata: in questo modo si evita la formazione di calcare. Molto utile in caso di durezza dell'acqua di rete elevata.

Un presidio costante

EFFICACIA



Doppi filtri.
Facilmente estraibili permettono di eseguire in modo pratico le operazioni di svuotamento e pulizia.



Bacchette amovibili.
Le bacchette SideFlex si rimuovono per facilitare le operazioni di pulizia. Opzionali su L6.



Maniglia.
Maniglia della tavoletta Continental estraibile ed autoclavabile.



Musetto estraibile.
Il supporto degli strumenti su tavoletta Continental, è asportabile e autoclavabile.



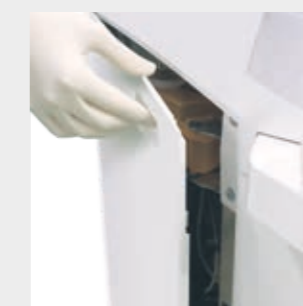
Lampada operatoria.
Le maniglie sono asportabili ed autoclavabili.



Poggiastumenti.
Poggiastumenti in silicone autoclavabile.



O.D.R.
Meccanismo presente di serie, che automaticamente emette un flusso d'aria per allontanare eventuali residui liquidi e solidi dal manipolo dopo l'impiego.



Accesso idrico.
Ampia apertura sul lato del gruppo idrico per accedere ai sistemi integrati.

Anthos Connect

TELEASSISTENZA



L'intera gamma dei riuniti Anthos è equipaggiata con un dispositivo integrato che consente la connessione ad internet. In questo modo, lo studio può beneficiare, in tempo reale, di un servizio di diagnosi e supporto tecnico.

Inoltre, grazie a Di.V.A.*, l'assistente virtuale digitale, il professionista, tramite una semplice dashboard, è in grado di monitorare l'utilizzo del riunito, della strumentazione e dei cicli di disinfezione eseguiti.

È sufficiente aprire un qualsiasi browser per accedere al portale dei servizi di assistenza virtuale digitale. Sempre aggiornati, questi servizi sono disponibili su cloud, dedicati al modello acquistato e funzionano senza dover scaricare alcun software.

*Digital Virtual Assistant

Utilizzo generale.

Viene monitorato l'utilizzo del singolo riunito o del parco macchine installato. Questo consente al proprietario dello studio o della catena di cliniche odontoiatriche di conoscere l'effettivo uso dei riuniti, quantificato tramite l'opzionale sensore che rileva la presenza del paziente o basandosi sull'accensione della lampada scialitica.

Cicli di disinfezione.

Di.V.A. traccia la frequenza d'uso dei sistemi d'igiene, registrando ogni avvio per conservare uno storico dei cicli di disinfezione eseguiti. Utile in caso di controlli all'interno dello studio, serve anche a stimare i consumi e monitorare l'effettivo ripristino delle apparecchiature.



Tutorial e manuali d'uso.

Grazie a Di.V.A., l'utente accede ai tutorial dedicati al modello acquistato, seguendo, per esempio, un video che mostra come smontare la bacinella o riempire i serbatoi per la disinfezione. Inoltre, si accede direttamente al manuale d'uso e di manutenzione online, costantemente aggiornato.



Utilizzo degli strumenti.

Attraverso la dashboard si può monitorare l'effettivo utilizzo della strumentazione integrata, conoscendo inoltre le modalità (Conservativa, Endo, Implant) d'uso per ogni singolo strumento. Questo aiuta a stimare le necessità di manutenzione o valutare eventuali interventi di upgrade su alcune macchine.



Sensore paziente.

Il sensore paziente raccoglie ed elabora i dati statistici sull'uso del riunito, trasmettendo a Di.V.A. le informazioni che sono visualizzate sull'apposita dashboard.

Il valore di una scelta

Un'ampia gamma di accessori a disposizione, permette all'odontoiatra di personalizzare l'unità operativa secondo le proprie esigenze.



Seggiolini.

Una gamma ricca di soluzioni ergonomiche.

S9 è la seduta attiva di ultima generazione a forma di sella con meccanismo basculante.

Favorisce una equilibrata distribuzione del peso e una postura corretta che riduce lo sforzo sulla colonna vertebrale.

S7 per il medico, regolabile in altezza e con possibilità di adattare l'angolazione dello schienale.

S8 per l'assistente, con seduta a forma circolare per facilitare i frequenti cambi di posizione necessari durante gli interventi.

Ogni modello contribuisce a mantenere livelli di energia e sensazioni di benessere nell'arco della giornata.



Schienale a sagoma larga



Schienale a sagoma stretta



Schienale Nordic

Schienali.
La scelta tra tre tipi di schienale, sagoma stretta, sagoma larga e schienale Nordic, è la risposta alle molteplici esigenze ergonomiche dell'odontoiatra. Il comfort per il paziente è sempre garantito e l'accesso è sempre agevole.

COLORI

141	171	beige papiro
142	172	nocciola anatolia
143	173	oro arabico
140	170	marrone brasiliano
144	174	rosso rubino
102	198	blu atlantico
113	183	blu pacifico
106	196	azzurro mediterraneo
136	186	azzurro indiano
135	194	rosso veneziano
115	195	salmon scozzese
132	192	viola mirtillo
134	184	glicine giapponese
103	182	giallo nevada
123	193	verde polinesia
101	197	verde caraibi
137	187	argento brillante
121	199	grigio antracite
130	180	nero grafite

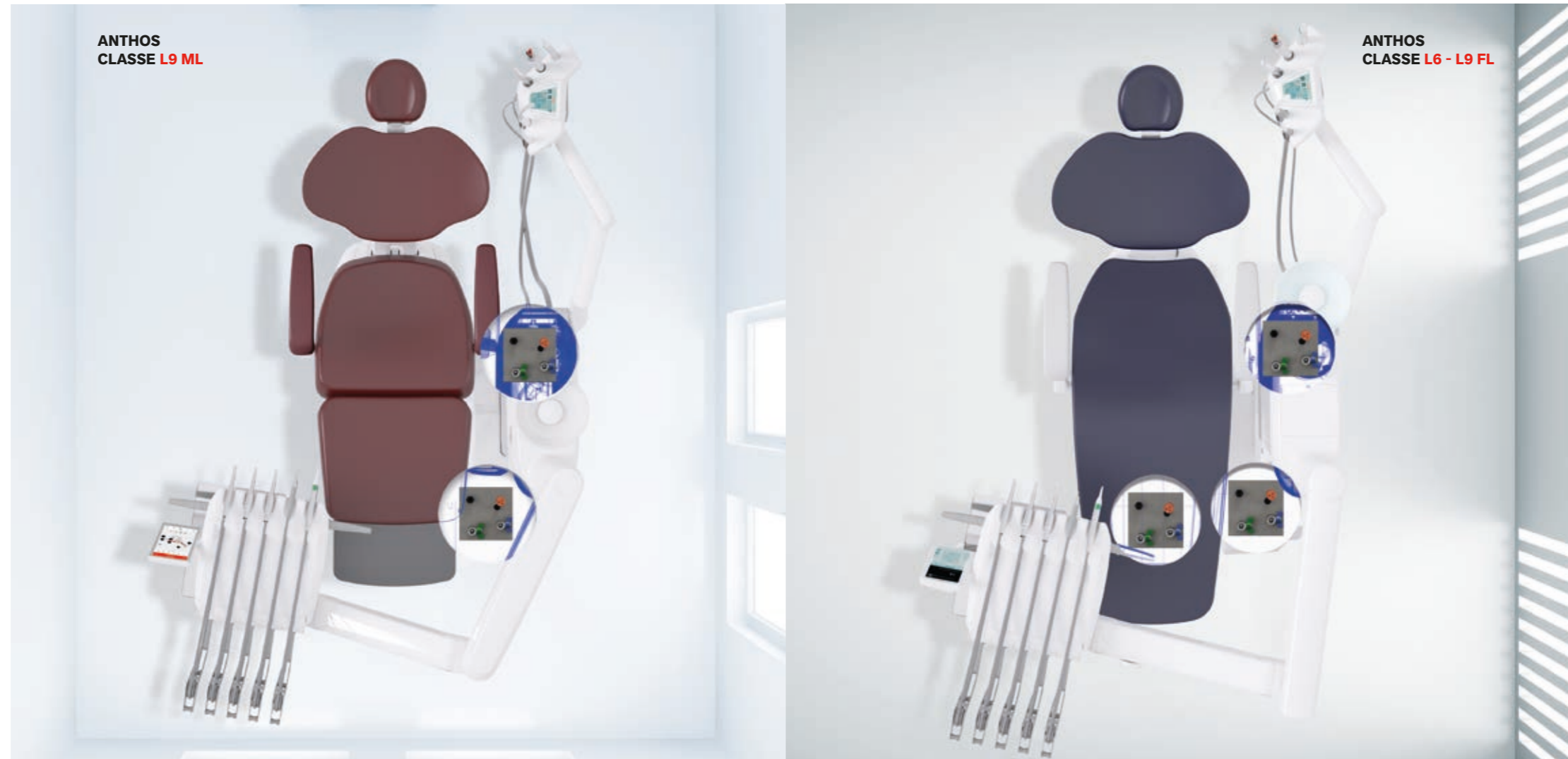
Sellerie standard



Imbottiture Memory Foam

Scelta personalizzata, layout versatile

MULTI ATTACCO



Sistema multi attacco.

Non esistono più ostacoli per scegliere il layout migliore dello studio. Con il sistema multi attacco, la sostituzione del vecchio riunito con il nuovo modello Anthos è priva di lavori perché al momento dell'ordine si può selezionare il kit di installazione idonea in funzione delle utenze già esistenti.

Kit di installazione.

S – gli allacciamenti si trovano sotto il poggiatesta della poltrona (standard)*
K – gli allacciamenti si trovano sotto la parte anteriore al gruppo idrico
P – gli allacciamenti sono posizionati sotto la parte posteriore del gruppo idrico

* non disponibile per poltrona con articolazione al ginocchio su Classe L9

