



Dati tecnici	Millseal+ Evo	Millseal+ Manual
Tensione di alimentazione	220/240 V	220/240 V
Frequenza di rete	50/60 Hz	50/60 Hz
Potenza nominale	150 W - 0.45 A	150 W - 0.45 A
Dimensioni esterne (senza rotolo)	474 x 374 x 200 mm (LxPxH)	474 x 374 x 200 mm (LxPxH)
Peso	6,5 kg	5 kg
Tipo di saldatura	A ciclo continuo e temperatura costante	A ciclo continuo e temperatura costante
Temperatura nominale di esercizio della resistenza di riscaldamento	180° C	180° C
Altezza della banda di saldatura	12 mm	12 mm
Larghezza massima di saldatura	300 mm	300 mm
Materiale sigillabile	Accoppiato in carta/film plastico	Accoppiato in carta/film plastico
Diametro massimo del rotolo	200 mm	200 mm



Dati tecnici	Millseal Rolling
Tensione di alimentazione	220/240 V
Frequenza di rete	50/60 Hz
Potenza nominale	600 W
Dimensioni esterne	512 x 236 x 145 mm (LxPxH)
Peso	10 kg
Tipo di saldatura	Rotativa, a ciclo continuo
Temperatura nominale di esercizio della resistenza di riscaldamento	Regolabile tra 80° C e 190° C
Larghezza della banda di saldatura	15 mm
Velocità di sigillatura	10 m/min
Materiale di confezionamento utilizzabile	<ul style="list-style-type: none"> • accoppiato carta/film plastico per sterilizzazione • accoppiato Tyvek®/film plastico per sterilizzazione • altri accoppiati di materiali compatibili con il procedimento di termosigillatura
Stampante integrata	Opzionale

Le sigillatrici Anthos rispettano le normative vigenti:

• Applicazione delle Direttive CE 2006/42, CE 2006/95, 2004/108 • Standard di riferimento EN61010-1:2001, EN61326-1:2006



Making Your Life Better.

BU Medical Equipment

Sede legale ed amministrativa Headquarters

Cefla s.c.
Via Selice Provinciale, 23/a
40026 Imola - Bo (Italy)
tel. +39 0542 653111
fax +39 0542 653344

Stabilimento Plant

Via Bicocca, 14/c
40026 Imola - Bo (Italy)
tel. +39 0542 653441
fax +39 0542 653601



02/2023 ATERITI 91 S00

Le caratteristiche tecniche riportate possono essere oggetto di eventuali modifiche senza preavviso nell'ambito di un costante aggiornamento tecnologico. Secondo le normative vigenti, nelle aree Extra, UE alcuni prodotti e/o caratteristiche potrebbero avere disponibilità e specificità diverse. Vi invitiamo a contattare il distributore di zona.

A TERMOSIGILLATRICI.

TERMOSIGILLATRICI ANTHOS

MILLSEAL ROLLING

MILLSEAL+ MANUAL

MILLSEAL+ EVO



PROTEZIONE E IGIENE

Sterilizzazione garantita

SISTEMI DI NATURALE INTEGRAZIONE ALLE AUTOCLAVI.

Design innovativo e tecnologia all'avanguardia

Come di consueto, Anthos unisce semplicità d'uso ad elevata affidabilità. Il sistema di mantenimento in posizione della carta evita il riavvolgimento del rullo dopo il taglio e la sigillatura, permettendo così una procedura fluida e lineare.

Prestazioni elevate e costanti

Grazie alla regolazione automatica della temperatura, si ottiene un efficace controllo del riscaldamento nella zona di saldatura. Il sistema di protezione da surriscaldamento e lo stand-by automatico con risparmio energetico sono le ulteriori esclusive dotazioni. Segnali acustici e luminosi informano circa le corrette condizioni di operatività.



Millseal+ Manual

Termosigillatrice manuale, Millseal+ Manual permette all'operatore di selezionare liberamente la lunghezza della busta, di effettuare il taglio e di chiudere la busta, premendo sulla levetta. Un segnale acustico indica l'avvenuta sigillatura.

Le termosigillatrici millseal sono adatte a qualsiasi esigenza quotidiana. Lo studio odontoiatrico può rilassarsi e godere di dispositivi che pensano a tutto ciò che serve ed in maniera ottimale. Tre versioni differenti al servizio del professionista e del suo staff.

MILLSEAL ROLLING

Millseal Rolling

La termosigillatrice con trascinamento automatico è la soluzione ottimale per velocizzare le procedure di sigillatura di buste pretagliate e saldate su tre lati. La regolazione della temperatura e della pressione di saldatura avviene tramite tastiera e i parametri operativi sono visualizzati sul display LCD.



Stampante

Millseal Rolling può integrare una stampante per imprimere durante la sigillatura le date di confezionamento e scadenza sulle buste, oltre ai simboli richiesti dalle norme vigenti.



Millseal+ Evo

Versione automatica, Millseal+ Evo è in grado di gestire l'intera procedura, dalla preparazione delle buste alla loro sigillatura tramite pochi tasti intuitivi. La precisa regolazione della lunghezza delle buste è favorita dallo scorrimento motorizzato in entrambe le direzioni, di conseguenza vi è un discreto risparmio di carta.

Un programma per ogni esigenza

Millseal+ Evo permette di impostare due programmi diversificati per lunghezza e quantità di buste. Dopo averne selezionato uno, la termosigillatrice prepara automaticamente le buste. In alternativa l'operatore può procedere manualmente imbustando gli strumenti in modo tradizionale.



Mediante la tastiera è possibile impostare la lunghezza e la quantità delle buste, memorizzando fino a due programmi. Il display permette di visualizzare la lunghezza e il numero.



Scorrimento motorizzato, impostazione dei parametri di lunghezza e numero delle buste.



Il tasto Sigillatura/Taglio si usa per preparare le buste in modo tradizionale o per confermare i parametri impostati.



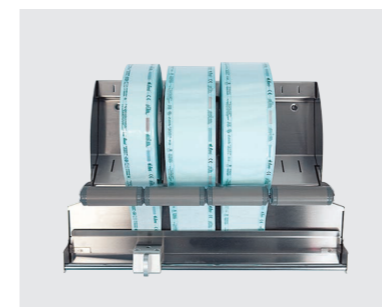
Con un solo gesto è possibile eseguire la sigillatura finale delle buste.



Con il tasto Programma, la termosigillatrice prepara automaticamente le buste nella quantità e nella lunghezza stabilite. Si possono preimpostare due set di parametri.



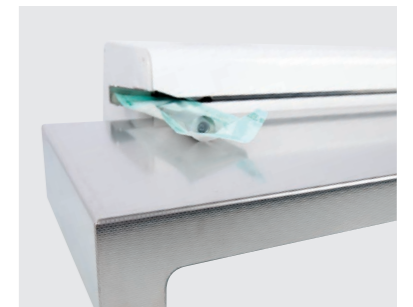
Portabuste



Taglierina



Rulliera



Pianetto acciaio inox