

Conformément aux réglementations en vigueur, dans les zones situées en-dehors de l'UE, certains produits et/ou caractéristiques pourraient avoir des disponibilités et des spécificités différentes. Nous vous invitons à contacter le distributeur de votre zone.
Objet d'une mise à jour technologique constante, les caractéristiques techniques indiquées peuvent être modifiées sans préavis.



Making Your Life Better.

BU Medical Equipment

**Sede legale ed amministrativa
Headquarters**

Cefla s.c.
Via Selice Provinciale, 23/a
40026 Imola - Bo (Italy)
tel. +39 0542 653111
fax +39 0542 653344

**Stabilimento
Plant**

Via Bicocca, 14/c
40026 Imola - Bo
(Italy)
tel. +39 0542 653441
fax +39 0542 653601



L9.L6.

ANTHOS CLASSE L9
ANTHOS CLASSE L6

CONTINENTAL
INTERNATIONAL
SIDE DELIVERY
HYBRID



DES ÉVOLUTIONS AU-DELÀ DE TOUTE ATTENTE



CLASSE L

evolve



evolve technology.

Une expérience utilisateur au-delà de toute attente grâce à la nouvelle interface utilisateur. Des commandes vocales pour exploiter au maximum les technologies de pointe utilisées. Des instruments et fonctionnalités qui accompagneront le praticien au cours de son évolution professionnelle.

evolve ergonomics.

De nombreuses ergonomies de travail, y compris le modèle International, pour répondre aux besoins professionnels de chacun, et trois versions pour la plus grande polyvalence d'installation dans le cabinet. Un design personnalisable et un fauteuil qui assure un confort inégalable.

evolve competence.

Des fonctions et instruments ultra performants pour tous les domaines de la dentisterie ainsi qu'un micromoteur de dernière génération pour l'odontologie conservatrice. Des systèmes intégrés qui permettent au praticien de valoriser au maximum ses compétences.

NOUVELLE ANTHOS Classe L.

CLASSE L9
CONTINENTAL



CLASSE L9
INTERNATIONAL



CLASSE L9
SIDE DELIVERY



CLASSE L9
HYBRID



Interface à l'avant-garde

TEMPS RÉEL

Écran tactile de 7" pour la console Full Touch Multimédia. Le praticien sélectionne les fonctions de l'unité opérationnelle, personnalise par de simples gestes les paramètres de tous les appareils intégrés, contrôle les mouvements du fauteuil et gère les dispositifs d'hygiène. Les données relatives aux interventions conservatrices,

endodontiques et d'implantologie sont restituées en temps réel pour un contrôle ponctuel du praticien pendant la thérapie. La console Full Touch Multimédia affiche également des images et des films. La vitre de protection résiste aux chocs et à l'eau et peut être désinfectée facilement et en toute sécurité.

Expérience d'utilisation.

Les icônes graphiques intuitives accélèrent les temps de travail. Des gestes en style smartphone offrent une expérience d'utilisation simple et actuelle. En option sur Continental, la configuration LEFT SIDE PACK permet l'utilisation de la console située sur le côté gauche de la tablette praticien.

Console Multimédia.

Elle affiche des images HD capturées avec la caméra et des radiographies acquises via le système intégré.



USB.

Un port USB permet de sauvegarder et de télécharger les paramètres personnalisés de chaque professionnel, fonction utile pour des cliniques multi-professionnelles. Les images acquises peuvent également être téléchargées.



Images et vidéos.

La console Multimédia permet d'afficher des clips sur l'utilisation et la maintenance de l'unité de soins.



Commandes vocales.

Disponible en option, l'assistant vocal accélère les temps de travail au fauteuil, minimise le contact physique avec les systèmes accessoires et facilite les interventions effectuées en l'absence de l'assistante. Le système reconnaît les commandes vocales pour choisir le mode de fonctionnement du micromoteur et du détartreur ; cela permet d'allumer, d'éteindre et de régler l'éclairage scialytique ainsi que les mouvements programmés du fauteuil. Il est également possible d'activer la minuterie pour des procédures cliniques telles que la prise d'empreintes.



Connectivité NFC.

L'unité de soins est équipée de connectivité NFC.

Le système prévoit une puce intégrée dans l'unité de soins et un bracelet NFC en silicone classe IP68. Il suffit d'approcher le bracelet pratique, léger et facile à désinfecter, du symbole NFC situé sur le côté de la tablette.

L'unité de soins reconnaît instantanément le dentiste et le logiciel active les paramètres que celui-ci a sauvegardés précédemment au moment de la configuration.

Utile dans les cliniques multi-opérateurs, le système dispose de 20 slots de mémoire, un par professionnel. Il est possible de mémoriser des paramètres personnalisés pour le fauteuil et les instruments intégrés, des préférences d'interface et des automatismes pour l'éclairage, le crachoir et le verre.

À chaque fois que le dentiste se connecte à l'unité de soins en approchant le bracelet de la tablette praticien, le système charge toutes les personnalisations mémorisées.



LED Pack interactif.

Équipement en option qui met en valeur le design de l'unité de soins et donne des indications rapides et intuitives sur l'état de différentes fonctions intégrées au moyen d'éléments à LED.

Les différentes couleurs fournissent au praticien toute une série d'informations utiles, du mode d'utilisation d'un détartreur à l'avance des cycles de désinfection en cours sur l'unité de soins.

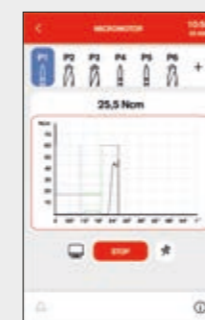
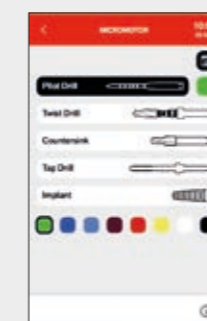
Durant les traitements canalaires avec un localisateur d'apex actif, la couronne de LED change de couleur et passe du vert au jaune puis au rouge en fonction de la distance de l'apex, et reproduit les couleurs de la barre sur la console.

Performances cliniques intégrées

IMPLANTOLOGIE

L'intégration parfaite entre micromoteur sans balai, pompe péristaltique et pièce à main chirurgicale spéciale est à l'origine d'un système d'implantologie piloté par le puissant microprocesseur de la console multipoint 7". Les paramètres de vitesse, de couples et de débit de la pompe sont toujours

sélectionnables et mémorisables. Une interface simple et intuitive permet de gérer rapidement et avec précision les phases de l'intervention. Les encombrements des systèmes autonomes, placés sur des chariots, sont ainsi évités.



Micromoteur i-MMs.

Puissant et autoclavable, le micromoteur atteint des valeurs de couple allant jusqu'à 70 Ncm. Combiné au contre-angle EVO R20L, il répond parfaitement aux besoins de l'implantologie. Le logiciel permet de commander la vitesse et les valeurs de couple de manière précise et sûre.

Contre-angle EVO R20L.

Conçu pour la chirurgie implantaire, il est complètement démontable, autoclavable et thermo-désinfectable. Équipé d'un refroidissement interne et d'un spray externe. L'éclairage LED est alimenté par un générateur intégré.

Courbes de couple.

Cette fonction permet une surveillance constante du couple délivré par le micromoteur et fournit un rapport complet de chaque phase de l'intervention. Exportable via une clé USB, le format .csv est utilisé pour des études académiques, le PDF est une documentation à conserver dans le dossier médical, tandis que le fichier .png est parfait pour une visualisation rapide sur l'écran multimédia. Les informations cliniques mises en évidence par cette fonction sont particulièrement utiles pour effectuer des soins sur des dents adjacentes ou controlatérales dans un deuxième temps. On peut également régler le couple de serrage de l'implant étant donné qu'il peut être inclus dans les documents concernant l'intervention.

Pompe péristaltique.

Contrôlée par la console Full Touch, la pompe péristaltique est intégrée à la tablette praticien, évitant ainsi de s'encombrer de modules, de chariots et de rhéostats de contrôle.



Spécialisation endodontique

ENDODONTIE

La spécialisation endodontique bénéficie d'un système de travail complet qui réunit micromoteur dédié, doté de fonctions Autostop, Autoreverse et Autoforward, une base de données des limes endodontiques et un localisateur d'apex électronique, en option. Tout est géré avec précision via la console Full Touch. Pendant le traitement,

les données essentielles sont affichées pour permettre un contrôle complet de l'opération. Le logiciel programme automatiquement les valeurs de couple et de vitesse ; ces mêmes valeurs peuvent être aussi définies librement par le praticien.



Contre-angle.

Avec un rapport de réduction de 4 : 1, EVO E4 est autoclavable et thermo-désinfectable. La tête miniaturisée facilite l'accès aux zones de traitement les plus difficiles à atteindre.

Micromoteur i-MMs.

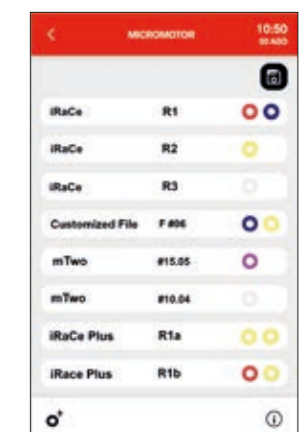
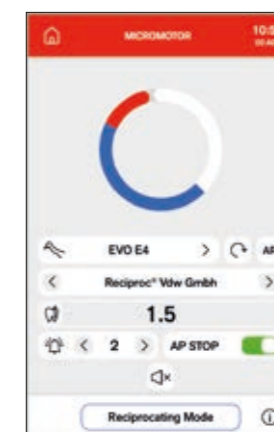
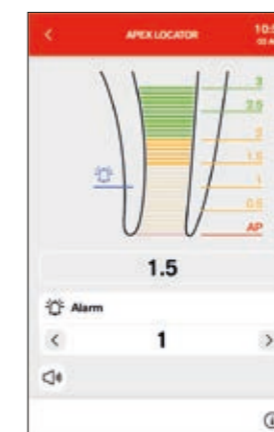
Léger, compact et totalement autoclavable. Réglage fin et précis des couples.

Localisateur d'apex.

Lors de l'instrumentation du canal radiculaire, la distance par rapport à l'apex est affichée sur l'écran Full Touch. La distance par rapport à l'apex est vérifiée par le logiciel ENDO. Lorsque l'apex est atteint, la rotation du micromoteur est interrompue par la fonction Apex-Stop.

Réciproquant.

Le mode réciproquant avec mouvement de rotation alterné, associé au contre-angle EVO E4, permet l'utilisation des fraises endocanalaire RECIPROC®, RECIPROC RECIPROC BLUE® et WAVEONE GOLD®. Cefla, tout comme les sociétés auxquelles elle est liée, n'est pas titulaire des marques d'identification des fraises endodontiques.



Fauteuil parfait

ENVIRONNEMENT OPTIMAL

Conçu prioritairement pour les personnes, la Classe L9 est l'unité de travail qui privilégie le rapport entre le professionnel et le patient. Dialogue, relation et anamnèse sont simples et immédiats. L'environnement de travail est calme. La position assise permet au praticien de faire face au patient qui bénéficie d'un contact visuel direct et plus prenant pour l'explication des traitements thérapeutiques.



Repose-pieds.

La motorisation du repose-pieds et le positionnement optimal en hauteur permettent un accès pratique aux patients de toutes morphologies.



Capteur de présence du patient.

Il est possible d'équiper le fauteuil d'un capteur en option qui détecte la présence du patient et, connecté à la fonction de veille, permet de réduire les consommations d'énergie quand le fauteuil n'est effectivement pas utilisé. En présence de Di.V.A., le capteur collecte et élabore les données statistiques sur l'utilisation de l'unité de soins. Le praticien peut choisir s'il veut connecter le capteur à des automatismes utiles tels que l'allumage et l'extinction de l'éclairage scialytique en cas de présence/absence du patient.



Prise d'empreintes.

En position assise, le fauteuil offre au praticien une commodité opératoire maximale pour la prise d'empreintes et dans toutes les activités en vision frontale.

Confort de travail.

Les composants de l'équipe clinique accèdent facilement au champ opératoire dans toutes les positions.



Le luxe du mouvement

SLIDING

Le design du fauteuil, de forme conique, offre la meilleure ergonomie de travail possible au professionnel.

La fonction Sliding libère le dentiste du besoin de repositionner l'éclairage et les instruments pendant l'intervention, tout en maintenant la zone de travail inchangée. Le mouvement du dossier est synchronisé avec le mouvement en avant de l'assise, ce qui garantit au professionnel un gain équivalent en termes d'espace de travail à 12 heures.

Le confort du patient, qui perçoit une compression moins importante au niveau du dos, est supérieur à celui des fauteuils traditionnels.



Soft Motion.

Grâce à la technologie Soft Motion, les mouvements au démarrage et à l'arrêt sont graduels, fluides, presque sans vibrations et sans bruit. L'expérience du patient est perçue comme particulièrement relaxante.

Slow Mode.

Le mode Soft Motion en option permet au praticien d'activer des mouvements micrométriques du fauteuil. Pratiquement imperceptibles, ces mouvements sont l'idéal durant les séances d'implantologie ou quand on utilise le microscope.

Communiquer pour être efficaces

INSTRUMENTS DE DIAGNOSTIC

La Classe L est l'unité de travail parfaite pour une intégration avec les instruments de diagnostic propres au flux de travail numérique. Radiologie et prise de vues dans l'unité de soins documentent en temps réel l'état clinique. En présence d'une caméra intégrée l'image peut être dupliquée dans la Full Touch Multimédia 7", grâce à laquelle il est possible d'effectuer des agrandissements des images pour avoir une meilleure vision des détails. Quand la L9 est reliée au réseau du cabinet, il est possible de visualiser également des images provenant d'un PC. Le patient a une vision claire de sa condition. Le partage immédiat et clair des informations renforce le rapport avec le praticien. L'évaluation ponctuelle de l'état de santé et des possibilités thérapeutiques est facilitée.



RX DC – technologie HyperSphere.

Appareil radiographique rétro-alvéolaire intégré à l'unité de soins avec un ordinateur de poche sans fil. D'excellentes images grâce au parallélisme obtenu grâce à la collimation de 30 cm associée à la mise au point de 0,4 mm. La tête tourne autour de la rotule pour atteindre des positions sans limites.

Zen-X. Capteur radiographique intégré à la tablette praticien, prêt à l'emploi avec câble USB. Capable d'acquérir des images haute résolution avec des doses d'irradiation minimales et disponible en deux tailles. Désinfectable, le capteur est certifié IP67 contre la pénétration d'eau et de poussière.



Caméra HD C-U2.

Avec ses images haute résolution, elle favorise la communication entre le patient et son médecin. Facile à utiliser et sans réglages manuels, ses formes minces aident à atteindre facilement les zones distales.

Moniteur LED 22".

Moniteur Full HD 16:9 avec niveau de luminosité et de contraste excellent grâce aux sources LED. Visible depuis n'importe quel angle, il est disponible également en version multitouch et applicable par l'intermédiaire de deux types de support différents.

Console. Avec la fonction de « pinch to zoom » la console Full Touch Multimédia permet, avec la technologie smartphone, d'agrandir ou de rétrécir les images HD acquises avec la caméra, avec le capteur radiographique digital, provenant du port USB ou récupérées d'un PC.

CLASSE L6
CONTINENTAL



CLASSE L6
INTERNATIONAL



CLASSE L6

HYBRID
SIDE DELIVERY



Rapide et intuitive

ÉCRAN LCD TACTILE

L'icongraphie en couleurs de la nouvelle console avec l'écran tactile LCD a été conçue pour être intuitive. L'activation des commandes est immédiate et l'écran

présente des informations claires des fonctions utilisées. Chaque instrument et tous les dispositifs intégrés sont accessibles de manière simple et rapide.



Clean.

Fonction qui inhibe le fonctionnement du clavier pendant le nettoyage de la surface en verre de la console, évitant l'activation involontaire des commandes.

Chronomètre.

Grâce à cette fonction, les opérations qui nécessitent une vérification du temps d'application, comme l'utilisation DE gel mordénçant ou de composites, sont facilement contrôlées.

Endo.

Grâce au micromoteur i-MMs, disponible en option, le praticien accède à toutes les fonctionnalités endodontiques gérées de manière intégrée par la console de commande en dotation sur l'unité de soins.

Multi-utilisateurs.

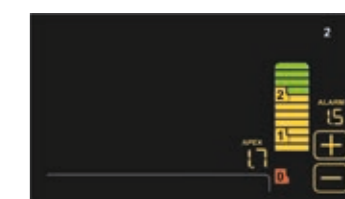
Flexibilité maximale d'utilisation avec mémorisation des automatismes du système gobelet-crachoir, positions de travail préférées et paramètres d'utilisation de chaque instrument, jusqu'à un maximum de 4 opérateurs différents. Fonction utile pour les cabinets de plusieurs professionnels ou pour les cliniques avec une rotation importante de spécialistes



Endodontie.

Dans ce mode, le système d'endodontie intégrée en option optimise l'ergonomie des traitements canalaires. Il est composé d'un micromoteur, de fonctions Autostop, Autoreverse et Autoforward, ainsi que d'un localisateur apicale électronique. Pendant le traitement endodontique, la console LCD

couleur visualise les données fondamentales, utiles pour que le chirurgien-dentiste ait un contrôle complet de l'opération. Le logiciel programme automatiquement les valeurs de couple et de vitesse ; ces mêmes valeurs peuvent être aussi définies librement par le praticien.



Localisateur d'apex.

Lors de l'instrumentation du canal radiculaire, la distance par rapport à l'apex est affichée sur l'écran LCD. La distance par rapport à l'apex est vérifiée par le logiciel ENDO. Lorsque l'apex est atteint, la rotation du micromoteur est interrompue par la fonction Apex-Stop.

Flux de travail optimal

DIAGNOSTIC ET COMMUNICATION

Le système multimédia d'acquisition d'images HD et de radiologie intégrée contribue à la réduction du temps passé dans le fauteuil. Le patient bénéficie aussi d'une participation efficace qui lui permet d'être informé sur le traitement thérapeutique proposé. L'accélération du diagnostic et la communication efficace avec le patient garantissent un flux de travail plus rapide qui favorise la rentabilité totale du cabinet.

RADIOLOGIE

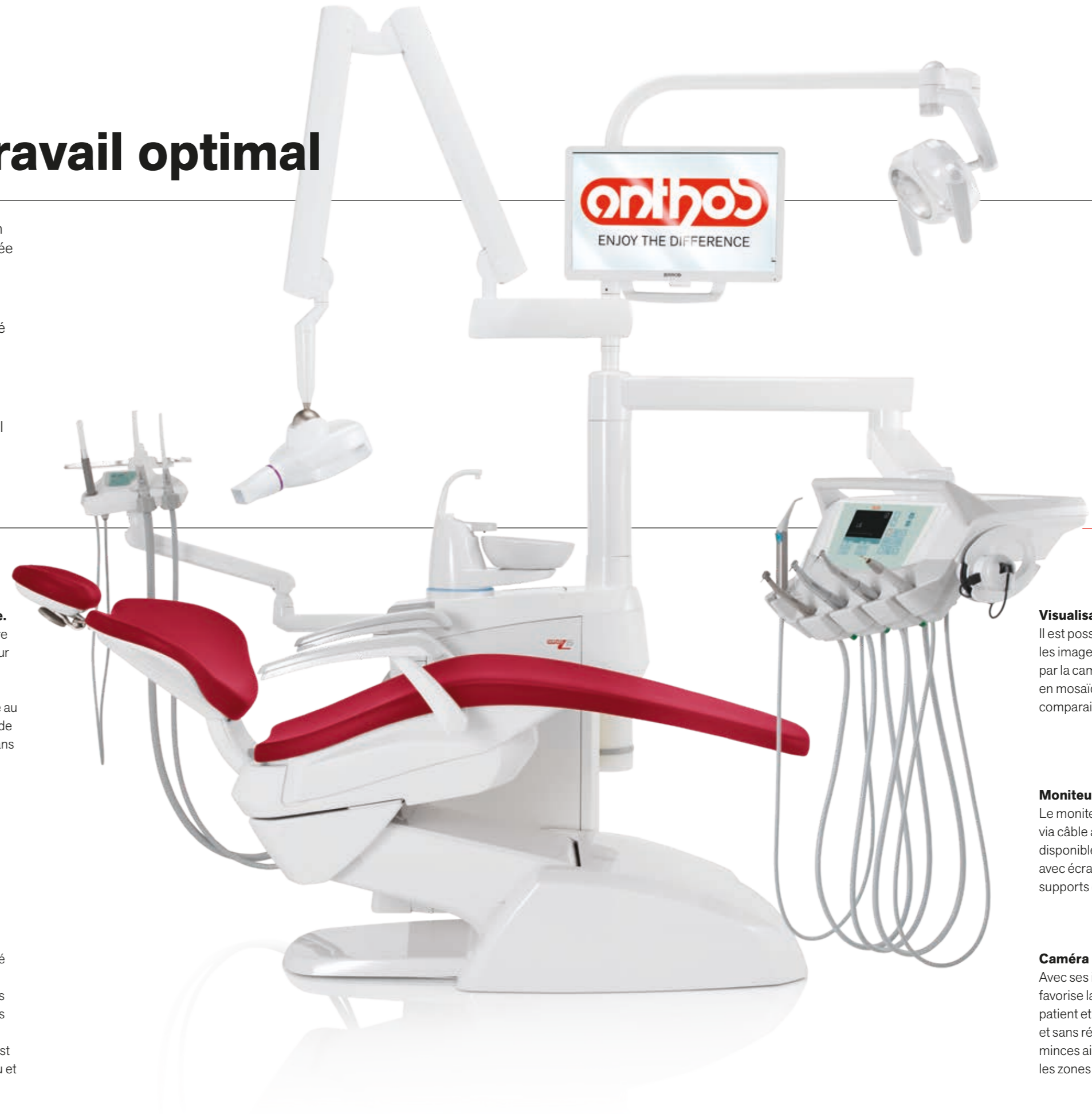
RX DC – technologie HyperSphere.

Appareil radiographique rétro-alvéolaire intégré à l'unité de soins avec un ordinateur de poche sans fil. D'excellentes images grâce au parallélisme obtenu grâce à la collimation de 30 cm associée à la mise au point de 0,4 mm. La tête tourne autour de la rotule pour atteindre des positions sans limites.

Moniteur LED 22".

Moniteur Full HD 16 : 9, résolution 1920 x 1080 pixels et un écran plat avec panneau IPS pour la visualisation depuis n'importe quel angle. Le niveau de luminosité et le niveau de contraste sont excellents.

Zen-X. Capteur radiographique intégré à la tablette praticien, prêt à l'emploi avec câble USB. Capable d'acquérir des images haute résolution avec des doses d'irradiation minimales et disponible en deux tailles. Désinfectable, le capteur est certifié IP67 contre la pénétration d'eau et de poussière.



MULTIMÉDIA

Visualisations.

Il est possible de visualiser sur l'écran les images individuelles enregistrées par la caméra ou jusqu'à 4 images en mosaïque pour effectuer des comparaisons rapides.confronti.

Moniteur LED 22".

Le moniteur, prévu pour être connecté via câble au PC, est également disponible en version multipoint avec écran orientable via 2 types de supports différents.

Caméra HD C-U2.

Avec ses images haute résolution, elle favorise la communication entre le patient et son médecin. Facile à utiliser et sans réglages manuels, ses formes minces aident à atteindre facilement les zones distales.

Espaces et style sans limites

ERGONOMIES ÉVOLUÉES

Formes élancées pour une tablette Continental qui bénéficie de cordons d'instruments avec un allongement accru et des leviers de rappel qui garantissent l'encombrement le plus faible possible en hauteur et minimisent l'interférence avec l'éclairage. La force de traction et l'équilibre de chaque levier de rappel sont réglables



individuellement. Le positionnement, dans chaque zone de travail, est simple et ergonomique, grâce à la grande amplitude du nouveau système de bras de la tablette, de taille réduite. La position transthoracique est l'une des positions de travail facilement accessibles.

Sur la tablette International, l'accessibilité des instruments et la visibilité optimale de l'écran facilitent le travail du praticien.

La grande tablette porte-plateau est également disponible en version transthoracique, d'une grande aide pendant les opérations chirurgicales.



Crachoir avec capteur optique.

Le système de distribution d'eau dispose d'un capteur qui permet le remplissage automatique du gobelet. Si l'on opte pour le crachoir motorisé, les opérations de rinçage et les mouvements du fauteuil seront synchronisés. (En option sur L6).

Technologie SideFlex.

Dotés de la technologie SideFlex, de série sur la Classe L9, et en option sur la Classe L6, les leviers de rappel suivent ergonomiquement le déplacement latéral du cordon. L'articulation réduit la fatigue et la traction sur le poignet de l'opérateur, et la récupération optimale de l'instrument est garantie quelle que soit la position de travail. Les leviers de rappel SideFlex sont également démontables pour l'assainissement.



Confort de travail.

Déblocage pneumatique activé par le capteur sur la poignée pour régler la hauteur des instruments. Sixième instrument en option, et tablette porte-plateau, disponible en deux tailles.

Tablette assistante.

La tablette dispose de 3 ou de 5 logements. Elle peut assumer toutes les positions utiles pour optimiser l'ergonomie de travail. Les 2 canules sont flanquées de 3 pièces à main au choix, comprenant une caméra, une seringue et une lampe à polymériser T-LED ou un instrument dynamique.

L'écran tactile protégé par une vitre contrôle toutes les fonctions de base. Une tablette porte-plateau orientable en acier inoxydable complète la gamme d'accessoires.



Side Delivery.

La tablette Side Delivery conjugue parfaitement une visibilité optimale de la console, l'accessibilité des instruments et l'organisation de l'espace de travail. La disposition des instruments, fruit de la conception moderne et de l'analyse des besoins des professionnels, garantit la meilleure ergonomie de prise de l'instrument dans toutes les positions de travail. La motorisation intégrée (en option sur L6) dans la colonne de support de tablette permet une course de 15 cm pour une adaptation parfaite à la position de travail du professionnel.

Monté sur un double bras articulé, le porte-plateau Professional, en option, garantit une efficacité maximale, en particulier en chirurgie et en implantologie.

Des performances haut de gamme

INSTRUMENTS

Classe L propose un vaste choix d'instruments de dernière génération, dont les nouveaux micromoteurs sans balais dotés de la technologie FIT (fluorescence-aided identification technique) pour identifier la présence de matériaux composites dans les dents.

La console Full Touch 7" sur L9 et l'écran tactile LCD Touch sur L6 contrôlent les instruments de la tablette dans tous les modes d'utilisation en fournissant en temps

réel des informations d'utilisation claires et immédiatement interprétables.

La turbine, le micromoteur, le détartreur, la lampe à polymériser, la caméra intra-buccale peuvent être configurés, dans leurs valeurs d'utilisation, pour une utilisation destinée à chaque spécialité dentaire. Comme sixième instrument en option, il est possible d'ajouter une caméra ou une lampe à polymériser, y compris sur la nouvelle tablette International.



POTENTIEL

Outre les excellentes performances des instruments, l'intégration complète dans l'électronique de l'unité de soins permet de tirer le meilleur parti de leur potentiel. Les paramètres sont personnalisés en fonction de la discipline et du profil du praticien. Avec sa propre instrumentation, Classe L devient un outil puissant pour le professionnel et le cabinet.



Micromoteurs.

Deux versions : i-MMr (3,3 Ncm) avec LED ; i-MMs (5,3 Ncm) avec éclairage LED, prédisposition pour des traitements endodontiques et d'implantologie. De 100 à 40 000 tours/min.



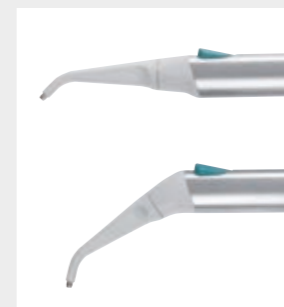
Détartreurs.

Avec ou sans LED, des pièces à main compatibles avec les meilleures pointes du marché. En mode ENDO, ils constituent un instrument valable dans les traitements canaux.



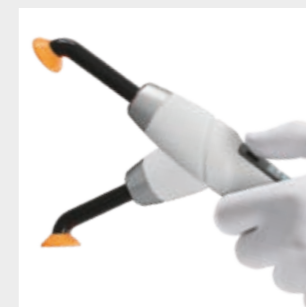
Turbines et contre-angles.

Un large éventail de turbines et de contre-angles, spécifiques à chaque prestation dentaire, est à la disposition du professionnel.



Seringues.

Disponibles en 3 et 6 fonctions, elles se caractérisent par une forme ergonomique. Le corps en métal de la seringue et le bec, disponible en version droite et coudée, peuvent être retirés et désinfectés en autoclave.



T-LED.

Ergonomie optimale grâce à la poignée tournante. 6 programmes de polymérisation et système de guidage de la lumière en fibre optique autoclavable.



Caméra HD.

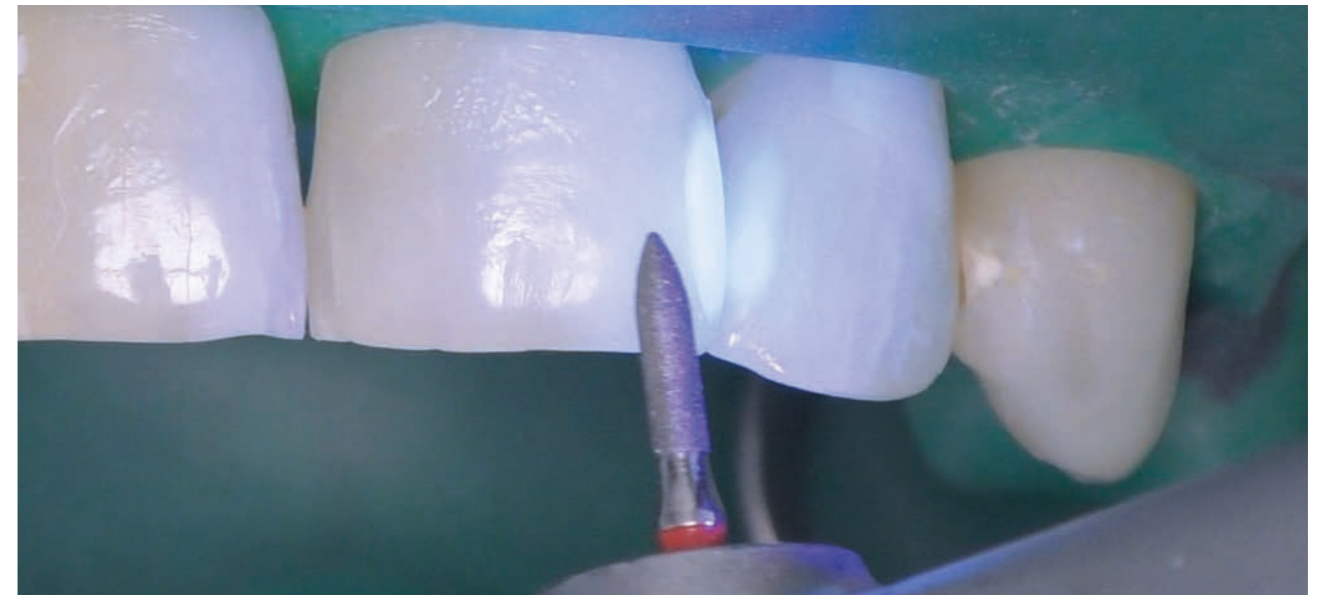
La caméra C-U2 possède une optique en verre et un diffuseur LED, elle intègre un capteur HD 16 : 9 pouvant prendre des images cliniques à haute définition.

Micromoteur FLUO

ODONTOLOGIE
CONSERVATRICE

Sans cesse à la recherche de techniques ayant pour objectif d'augmenter les compétences du praticien, Anthos exploite tout le potentiel de la lumière via la technologie à LED.

Toute aide pouvant perfectionner l'efficacité du praticien et augmenter la sécurité des interventions est une priorité pour nous. Nous présentons aujourd'hui le micromoteur FLUO.



Micromoteurs avec technologie FIT.

Outre les améliorations apportées pour réduire le poids et le bruit des micromoteurs Anthos, ceux-ci sont aujourd'hui disponibles avec la technologie FIT (Fluorescence-aided Identification Technique) pour identifier la présence de matériaux composites sur la surface de la dent.

La lumière LED UV incorporée dans le micromoteur permet de faire la distinction de manière très nette entre tous les matériaux composites et la dent naturelle. En cas de vieux composite à remplacer, ce support visuel permet au dentiste de réduire la durée de l'intervention et d'opérer avec davantage de précision et de sécurité. C'est également une ressource très valable pour le contrôle dentaire grâce à l'identification très nette du matériau composite existant.

"Cette fonction a été développée avec la collaboration scientifique du Professeur Antonio Cerutti et du Professeur Zsolt Kovacs. Images cliniques fournies par le Professeur Antonio Cerutti".



Pour l'orthodontie et les traitements esthétiques.

À la fin d'un traitement avec un appareil fixe, après avoir enlevé les bagues, identifier le matériau composite en excès est plus simple et efficace s'il est bien mis en évidence par la lumière LED activatrice de fluorescence émise par le micromoteur. Pouvoir bien mettre en évidence le matériau composite qui fixe les crochets invisibles à l'aide de la lumière LED UV est extrêmement utile pour les procédures de retrait. Le dentiste intervient avec davantage de sécurité, certain de ne pas laisser de traces de composite sur la dent.



Bien-être évolué

CONFORT SUPÉRIEUR

Disponible avec assise traditionnelle et pour L9 avec articulation au genou, le fauteuil est le point fort de la gamme Classe L. Les rembourrages, résistants grâce à la forme et à la structure du matériau, offrent

un grand confort à tous les patients, quelle que soit leur corpulence. Le mouvement exclusif de l'assise articulée garantit un accès pratique à toutes les personnes.

ISO-JOINT.

Grâce à la géométrie ISO-JOINT, le mouvement compensé dossier-assise maximise le confort et minimise le glissement de la tête du patient.



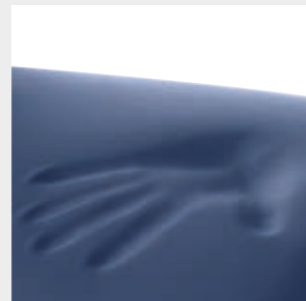
Têteière.

En plus de la version réglable sur deux axes et avec blocage mécanique, le modèle Comfort est disponible avec un système de verrouillage pneumatique et mouvement sur trois axes pour un positionnement précis et sans contrainte.



Rembourrages Memory-Foam.

Les rembourrages Memory-Foam en option offrent au patient une expérience exclusive en termes de confort et de bien-être. Les accoudoirs avec des inserts assortis aux selleries se caractérisent par leur confort et pivotent tous les deux.



Pédale de commande.

Trois ergonomies sont disponibles, aussi bien en version câblée que sans fil. Elles permettent l'activation Chip Air/Water, le mouvement du fauteuil et le rappel des positions mémorisées.



Stop vacuum.

Dispositif intégré à la base du fauteuil qui permet, en appuyant dessus, l'interruption de l'aspiration sans avoir à remettre les canules.



Éclairage sur mesure

SCIALYTIQUE

Le bon éclairage du champ opératoire est une condition opératoire indispensable. L'éclairage parfait de la cavité orale guide les choix destinés à fournir des corps d'éclairage professionnels offrant des performances haut de gamme. Un choix entre deux éclairages scialytiques

avec source d'émission à LED. Les deux sont dotés d'une articulation triaxiale, d'un panneau frontal hermétique, d'un capteur « no touch » pour le réglage de l'intensité lumineuse et la double parabole, garantissant un spot large et l'absence d'ombre dans la zone de travail.

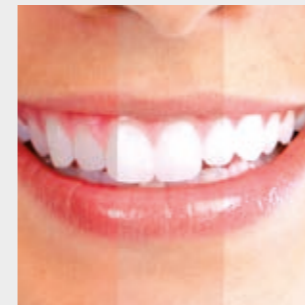


Venus LED MCT. Venus LED MCT (Multi Colour Temperature), de série sur Classe L9, permet d'utiliser 3 valeurs de température de couleur différentes, qui assurent un éclairage parfait de la cavité orale dans toutes les circonstances. 4 300K (lumière chaude) optimale pour des soins chirurgicaux, 5 000K (lumière neutre) spécifique pour l'odontologie conservatrice et 5 500K (lumière froide) recommandée pour la prise de la couleur.



Capteur. L'intensité lumineuse est réglable jusqu'à 50 000 lux et peut être modulée via un capteur « no touch ».

Venus Plus-L LED. Fourni de série sur Classe L6, l'éclairage scialytique à LED avec intensité lumineuse réglable par potentiomètre de 3 000 à 50 000 Lux et température de couleur 5000K. Allumage et extinction également par capteur infrarouge.



Couleur de la lumière.

Toutes les variations de température, du chaud au neutre ou au froid et inversement, peuvent être facilement activées et permettent toujours d'obtenir une vision correcte du champ opératoire en fonction de l'intervention. Excellente efficacité scialytique du faisceau lumineux, qui minimise les ombres dans la cavité buccale.

Curing Mode. La fonction modifie la longueur d'onde de la lumière pour empêcher la pré-polymérisation des composites tout en garantissant un excellent niveau d'éclairage.

Sécurité du cabinet

HYGIÈNE

Grâce à un choix étendu de systèmes d'hygiène intégrés, l'environnement de travail est sûr. Sûr pour les patients, pour l'équipe opérationnelle et pour le professionnel. En plus des dispositifs automatiques qui préviennent la pollution des conduites internes, même les éléments

conceptuels sont efficaces pour la minimisation du risque de contamination croisée. Grâce à la console avec écran LCD couleurs, l'opérateur a le contrôle total de l'évolution correcte des cycles de désinfection.



Design minimaliste.

Les instruments s'enfilent dans les logements intégrés du groupe hydrique prévus à cet effet. Cette solution permet d'éviter l'ajout d'accessoires et accélère sensiblement les procédures initiales. De plus, le volume du réservoir est tel que les opérations de remplissage - qui se fait par le haut et sans devoir accéder à l'intérieur du groupe hydrique - sont moins fréquentes.



W.H.E.

Système certifié DVGW de désinfection continue qui empêche la pollution due au reflux de l'eau d'alimentation de l'unité de soins et agit contre tous les contaminants aquatiques. Nous conseillons l'utilisation du Peroxy Ag+.

Bioster e Flushing.

BIOSTER est le système automatique de désinfection intensive des circuits internes des sprays au moyen d'un liquide antiseptique (Peroxy Ag+). FLUSHING élimine le liquide stagnant dans les conduites grâce à un rinçage rapide.



A.C.V.S.

Système automatique de lavage et désinfection du système d'aspiration. Il rend possible un traitement de désinfection entre un patient et l'autre.



S.H.S.

Dispositif d'alimentation des sprays en alternative de l'eau de réseau. Fonctionne avec un réservoir chargé d'eau distillée. Très utile en cas de dureté élevée de l'eau de réseau.

Un système de contrôle constant

EFFICACITÉ



Doubles filtres.
Facilement extractibles, ils permettent d'effectuer les opérations de vidage et de nettoyage de manière pratique.



Leviers de rappel amovibles.
Les leviers de rappel SideFlex en option s'enlèvent pour faciliter les opérations de nettoyage. En option sur L6. Opzionali su L6.



Poignée.
Poignée de la tablette Continental amovible et autoclavable.



Repose-instruments extractible.
Le support des instruments sur la tablette Continental est amovible et désinfectable. asportabile e autoclavabile.



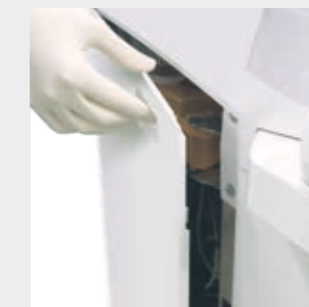
Éclairage scalytique.
Les poignées sont amovibles et autoclavables.



Repose-instruments.
Support des instruments en silicone autoclavable



O.D.R.
Mécanisme présent en série, qui émet automatiquement un flux d'air pour éloigner tout résidu liquide ou solide de la pièce à main après utilisation.



Accès hydrique.
Grande ouverture sur le côté du groupe hydrique pour accéder aux systèmes intégrés.

Anthos Connect

TÉLÉASSISTANCE



L'ensemble de la gamme des unités de soins Anthos est équipé d'un dispositif intégré qui permet la connexion à Internet. Le cabinet peut ainsi bénéficier, en temps réel, d'un service de diagnostic et d'aide technique.

De plus, grâce à l'assistant virtuel numérique Di.V.A.*, le professionnel peut, grâce un simple tableau de bord, surveiller l'utilisation de l'unité de soins, l'instrumentation et les cycles de désinfection effectués.

Il suffit d'ouvrir n'importe quel navigateur web pour accéder au portail des services d'assistance virtuelle numérique. Ces services, toujours actualisés et dédiés au modèle acheté, sont disponibles sur le cloud et fonctionnent sans devoir télécharger de logiciel.

*Digital Virtual Assistant

Utilisation générale.

L'utilisation de chaque unité de soins ou du parc de machines installées est surveillée. Cela permet au propriétaire du cabinet ou de la chaîne de cliniques dentaires de connaître l'utilisation effective des unités de soins ; celle-ci sera quantifiée par le capteur en option qui détecte la présence du patient ou fonction de l'allumage de l'éclairage scialytique.

Cycles de désinfection.

Di.V.A. Définit la fréquence d'utilisation des systèmes d'hygiène, en enregistrant chaque mise en route pour conserver un historique des cycles de désinfection effectués. Utile en cas de contrôles au sein du cabinet, il sert également à faire une estimation des consommations et de surveiller la remise en service effective des équipements.



Tutoriels et modes d'emploi.

Grâce à Di.V.A., l'utilisateur accède aux tutoriels dédiés au modèle acheté en regardant, par exemple, une vidéo qui explique comment démonter le crachoir ou remplir les réservoirs pour la désinfection. On accède ainsi directement au mode d'emploi et de maintenance en ligne qui est constamment mis à jour.



Utilisation des instruments.

Le tableau de bord permet de surveiller l'utilisation effective de l'instrumentation intégrée et de connaître les modes d'utilisation (conservatrice, Endo, Implant) de chaque instrument. Cela aide à comprendre s'il est nécessaire de faire la maintenance ou d'effectuer des interventions éventuelles de mise à niveau sur certaines machines.



Capteur patient.

Le capteur patient collecte et traite les données statistiques sur l'utilisation de l'unité de soins et transmet à Di.V.A. les informations qui sont visualisées sur le tableau de bord prévu à cet effet.

La valeur d'un choix

Une vaste gamme d'accessoires disponibles permet au chirurgien-dentiste de personnaliser l'unité opérationnelle en fonction de ses besoins.



Tabourets.

Une gamme riche en solutions ergonomiques.

S9 est l'assise active de dernière génération en forme de selle avec mécanisme basculant. Elle permet une distribution équilibrée du poids ainsi qu'une posture correcte qui réduit l'effort sur la colonne vertébrale.

S7 pour le praticien, réglable en hauteur et possibilité d'adapter l'angle du dossier.

S8 pour l'assistante, avec une assise de forme ronde pour faciliter les changements de position fréquents, nécessaires durant les interventions.

Chaque modèle contribue au maintien des niveaux d'énergie et des sensations de bien-être au cours de la journée.



Dossier à silhouette large



Dossier à silhouette étroite



Dossier Nordic

Dossiers.
Le choix entre trois types de dossier, silhouette étroite, silhouette large et dossier Nordic, est la réponse aux nombreuses exigences ergonomiques du chirurgien-dentiste. Le confort du patient est toujours garanti et l'accès est toujours facile.

COULEURS

- 141 171 beige papyrus
- 142 172 noisette d'anatolie
- 143 173 or arabique
- 140 170 marron brésilien
- 144 174 rouge rubis
- 102 198 bleu atlantique
- 113 183 bleu pacifique
- 106 196 bleu méditerranéen
- 136 186 bleu indien
- 135 194 rouge vénitien
- 115 195 saumon écossais
- 132 192 violet myrtille
- 134 184 glycine japonaise
- 103 182 jaune névada
- 123 193 vert polynésien
- 101 197 vert caraïbe
- 137 187 argent brillant
- 121 199 gris anthracite
- 130 180 noir graphite

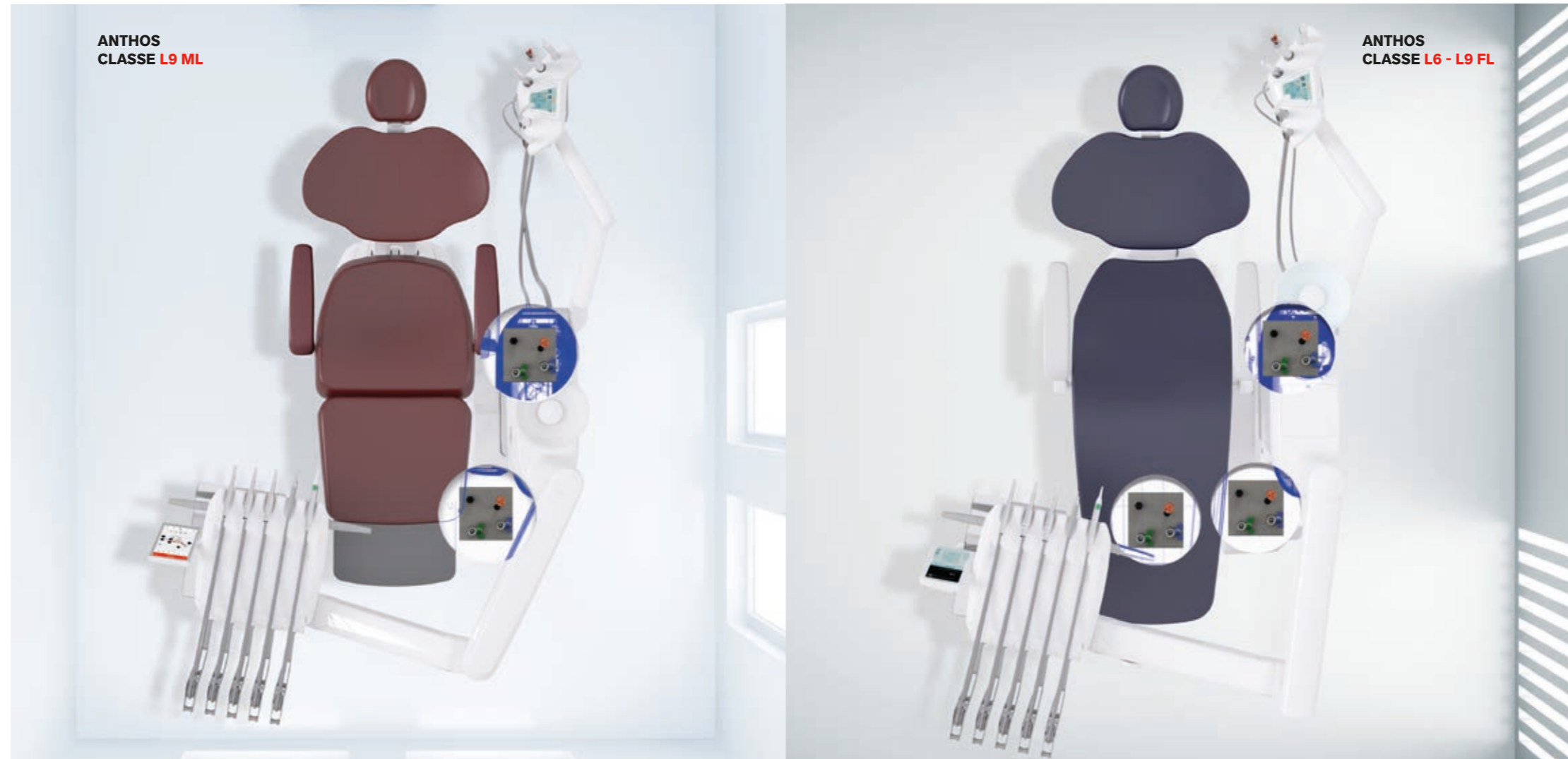
Selleries standard



Rembourrages Memory Foam

Choix personnalisé, disposition flexible

MULTI-RACCORDEMENT



Système multi-raccordement.

Il n'existe plus d'obstacles pour choisir la disposition du cabinet la plus adaptée. Grâce au système multi-raccordement, il n'est plus nécessaire de faire des travaux pour remplacer l'ancienne unité de soins par le nouveau modèle Anthos car, au moment de la commande, on peut sélectionner le kit d'installation en fonction des connexions déjà existantes.

Kit d'installation.

S – les branchements se trouvent sous le repose-jambes du fauteuil (standard)*

K – les branchements se trouvent sous la partie avant du groupe hydrique

P – les branchements sont placés sous la partie arrière du groupe hydrique

*Non disponible pour le fauteuil avec articulation au genou sur Classe L9

