



Making Your Life Better.

BU Medical Equipment

**Sede legale ed amministrativa
Headquarters**

Cefla s.c.
Via Selice Provinciale, 23/a
40026 Imola - Bo (Italy)
tel. +39 0542 653111
fax +39 0542 653344

**Stabilimento
Plant**

Via Bicocca, 14/c
40026 Imola - Bo (Italy)
tel. +39 0542 653441
fax +39 0542 653601



09/2024 ACL7FR231 S01

Conformément aux réglementations en vigueur, dans les zones situées en dehors de l'UE, certains produits et/ou caractéristiques pourraient avoir des disponibilités et des spécificités différentes. Nous vous invitons à contacter le distributeur de votre zone.
Objet d'une mise à jour technologique constante, les caractéristiques techniques indiquées peuvent être modifiées sans préavis.

A7.

ANTHOS CLASSE A7 PLUS
CONTINENTAL
INTERNATIONAL

anthos

LE POTENTIEL SANS LIMITES



CLASSE A7 PLUS

expand
expand

expand comfort.

Des espaces design, des mouvements coordonnés et des formes parfaites. Des géométries et des ergonomies étudiées pour améliorer chaque instant passé au fauteuil. Le confort concerne tout le monde : praticien, assistante, patient.

expand technology.

Des fonctions technologiques haute performance, le contrôle parfait grâce à la console multipoint, des systèmes de dernière génération tels que les commandes vocales. Ensemble, ils optimisent l'expérience d'utilisation et répondent aux besoins cliniques hautement spécifiques.

expand opportunity.

Des performances supérieures, des personnalisations esthétiques et ergonomiques, et une réelle polyvalence pour satisfaire l'immense variété de professionnels exigeants et en constante évolution.

Anthos Classe A7 PLUS.



anthos

CLASSE A7 PLUS.

La bonne relation engendre la confiance

PARTAGE

Un oui pour se faire soigner vient du patient qui se sent rassuré et à son aise. Classe A7 Plus est conçue pour le praticien qui privilégie la communication et pour le patient qui a besoin de se détendre et de se sentir entre de bonnes mains. Un système multimédia sur la machine aide le praticien à commenter et à justifier le traitement, en motivant le patient.

CONFORT

Un environnement accueillant et un fauteuil dont le design anatomique garantit un confort optimal favorisent aussi une relation constructive entre le praticien et le patient. Classe A7 Plus est l'énergie positive au centre du cabinet. Elle contribue à l'évolution de l'activité professionnelle car elle engendre la confiance.



La précision dans un geste

INTUITIVITÉ

Disponible en deux versions - de série Full Touch Clinic, en option Full Touch Multimedia - la console permet de piloter les fonctions de l'unité de soins et de personnaliser les paramètres de tous les appareils intégrés à l'aide de gestes simples. La lecture des données est immédiate et l'écran multipoint 7" avec résolution HD pivote de la verticale à l'horizontale sur le modèle Continental.

La console Clinic contrôle les mouvements du fauteuil, rapporte les données pour des interventions conservatrices, endodontiques et d'implantologie, en plus de la gestion des dispositifs d'hygiène et d'autres services auxiliaires. La version Multimédia affiche également des images et des films. La vitre de protection résiste aux chocs et à l'eau et peut être désinfectée facilement et en toute sécurité.



Commandes vocales.

Disponible en option, l'assistant vocal accélère les temps de travail au fauteuil, minimise le contact physique avec les systèmes accessoires et facilite les interventions effectuées en l'absence de l'assistante.



Expérience d'utilisation. Les icônes graphiques intuitives accélèrent les temps de travail. Des gestes en style smartphone offrent une expérience d'utilisation simple et actuelle. En option sur Continental, la configuration LEFT SIDE PACK permet l'utilisation de la console située sur le côté gauche de la tablette praticien.



Connectivité NFC.

Il suffit d'approcher le bracelet fourni à la tablette praticien pour accéder au logiciel de l'unité de soins avec des paramètres personnalisés jusqu'à 20 opérateurs. Système en option.



Console Multimédia.

Elle affiche des images HD capturées avec la caméra et des radiographies acquises via le système intégré.



Images et vidéos.

La console Multimédia permet d'afficher des clips sur l'utilisation et la maintenance de l'unité de soins.



USB.

Un port USB permet de sauvegarder et de télécharger les paramètres personnalisés de chaque professionnel, fonction utile pour des cliniques multi-professionnelles. Les images acquises peuvent également être téléchargées.

Anthos Connect

TÉLÉASSISTANCE

L'ensemble de la gamme des unités de soins Anthos est équipé d'un dispositif intégré qui permet la connexion à Internet. Le cabinet peut ainsi bénéficier, en temps réel, d'un service de diagnostic et d'aide technique. De plus, grâce à l'assistant virtuel numérique Di.V.A.*, le professionnel peut, grâce un simple tableau de bord, surveiller l'utilisation de

l'unité de soins, l'instrumentation et les cycles de désinfection effectués. Il suffit d'ouvrir n'importe quel navigateur web pour accéder au portail des services d'assistance virtuelle numérique. Ces services, toujours actualisés et dédiés au modèle acheté, sont disponibles sur le cloud et fonctionnent sans devoir télécharger de logiciel.



*Digital Virtual Assistant



Cycles de désinfection.

Di.V.A. définit la fréquence d'utilisation des systèmes d'hygiène, en enregistrant chaque mise en route pour conserver un historique des cycles de désinfection effectués. Utile en cas de contrôles au sein du cabinet, il sert également à faire une estimation des consommations et de surveiller la remise en service effective des équipements.

Utilisation des instruments.

Le tableau de bord permet de surveiller l'utilisation effective de l'instrumentation intégrée et de connaître les modes d'utilisation (Conservatrice, Endo, Implant) de chaque instrument. Cela aide à comprendre s'il est nécessaire de faire la maintenance ou d'effectuer des interventions éventuelles de mise à niveau sur certaines machines.



Capteur patient.

Le capteur patient collecte et traite les données statistiques sur l'utilisation de l'unité de soins et transmet à Di.V.A. les informations qui sont visualisées sur le tableau de bord prévu à cet effet.



Commandes vocales.

Le système reconnaît les commandes vocales pour choisir le mode de fonctionnement du micromoteur et du démarreur ; cela permet d'allumer, d'éteindre et de régler l'éclairage scialytique ainsi que les mouvements programmés du fauteuil. Il est également possible d'activer la minuterie pour des procédures cliniques telles que la prise d'empreintes.



Utilisation générale.

L'utilisation de chaque unité de soins ou du parc de machines installées est surveillée. Cela permet au propriétaire du cabinet ou de la chaîne de cliniques dentaires de connaître l'utilisation effective des unités de soins ; celle-ci sera quantifiée par le capteur en option qui détecte la présence du patient ou fonction de l'allumage de l'éclairage scialytique.

Tutoriels et modes d'emploi.

Grâce à Di.V.A., l'utilisateur accède aux tutoriels dédiés au modèle acheté en regardant, par exemple, une vidéo qui explique comment démonter le crachoir ou remplir les réservoirs pour la désinfection. On accède ainsi directement au mode d'emploi et de maintenance en ligne qui est constamment mis à jour.



Module d'implantologie intégrée

INTÉGRATION

L'intégration parfaite entre micromoteur sans balai, pompe péristaltique et pièce à main chirurgicale spéciale est à l'origine d'un système d'implantologie piloté par le puissant microprocesseur de la console multipoint 7". Les paramètres de vitesse, de couples et de débit de la pompe sont toujours sélectionnables et mémorisables. Une interface simple et intuitive permet de gérer rapidement et avec précision les phases de l'intervention. Les encombrements des systèmes autonomes, placés sur des chariots, sont ainsi évités.



Micromoteur i-MMs.

Autoclavable et maniable, le micromoteur i-MMS, combiné au contre-angle EVO R20L, peut atteindre des valeurs de couple allant jusqu'à 70 Ncm, c'est pourquoi il répond parfaitement aux besoins de l'implantologie. Le logiciel permet de commander la vitesse et les valeurs de couple de manière précise et sûre.



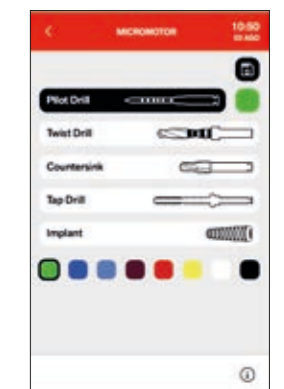
Contre-angle EVO R20L.

Conçu pour la chirurgie implantaire, il est complètement démontable, autoclavable et thermo-désinfectable. Équipé d'un refroidissement interne et d'un spray externe. L'éclairage LED est alimenté par un générateur intégré.



Pompe péristaltique.

Contrôlée par la console Full Touch, la pompe péristaltique est intégrée à la tablette praticien, évitant ainsi de s'encombrer de modules, de chariots et de rhéostats de contrôle.



Courbes de couple.

Cette fonction permet une surveillance constante du couple délivré par le micromoteur et fournit un rapport complet de chaque phase de l'intervention. Exportable via une clé USB, le format .csv est utilisé pour des études académiques, le PDF est une documentation à conserver dans le dossier médical, tandis que le fichier .png est parfait pour une visualisation rapide sur l'écran multimédia. Les informations cliniques mises en évidence par cette fonction sont particulièrement utiles pour effectuer des soins sur des dents adjacentes ou controlatérales dans un deuxième temps. On peut également régler le couple de serrage de l'implant étant donné qu'il peut être inclus dans les documents concernant l'intervention.



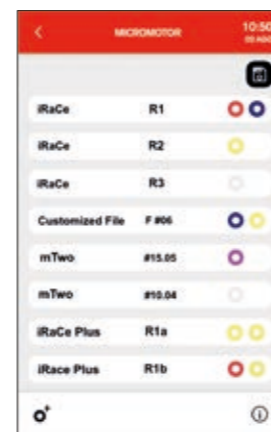
Équipé pour l'endodontie

APPLICATIONS

Disponible sur la Classe A7 Plus, un système complet d'applications pour l'endodontie optimise l'ergonomie des traitements canalaires. Micromoteur, base de données intégrée des contre-angles appropriés et des limes endodontiques, fonctions Autostop, Autoreverse et Autoforward, ainsi que localisateur d'apex électronique. Tout est géré avec précision

via la console Full Touch. Pendant le traitement, les données essentielles sont affichées pour permettre un contrôle complet de l'opération.

Le logiciel programme automatiquement les valeurs de couple et de vitesse ; ces mêmes valeurs peuvent être aussi définies librement par le praticien.



Micromoteur i-MMs.

Léger, compact et totalement autoclavable. Réglage fin et précis des couples.

Contre-angle.

Avec un rapport de réduction de 4 : 1, EVO E4 est autoclavable et thermo-désinfectable. La tête miniaturisée facilite l'accès aux zones de traitement les plus difficiles à atteindre.

Localisateur d'apex.

Lors de l'instrumentation du canal radiculaire, la distance par rapport à l'apex est affichée sur l'écran. La distance par rapport à l'apex est vérifiée par le logiciel ENDO. Lorsque l'apex est atteint, la rotation du micromoteur est interrompue par la fonction Apex-Stop.

Réciproquant.

Le mode réciproquant avec mouvement de rotation alterné, associé au contre-angle EVO E4, permet l'utilisation des limes endocanalisées RECIPROC®, RECIPROC BLUE® et WAVEONE GOLD®. Cefla, tout comme les sociétés auxquelles elle est liée, n'est pas titulaire des marques d'identification des limes endodontiques.



Au-delà de la lumière

MICROMOTEURS FLUO

Outre les améliorations apportées pour réduire le poids et le bruit des micromoteurs Anthos, ceux-ci sont aujourd'hui disponibles avec la technologie FIT (Fluorescence-aided Identification Technique) pour identifier la présence de matériaux composites dans les dents. La lumière LED UV incorporée dans le

micromoteur permet de faire la distinction de manière très nette entre tous les matériaux composites et la dent naturelle. En cas de vieux composite à retraiter, ce support visuel permet au dentiste de réduire la durée de l'intervention et d'opérer avec davantage de précision et de sécurité.



Facilement visible.
Le matériau composite présent sur la surface de la dent est révélé par la lumière LED UV. Ce détail permet d'éliminer de manière précise le matériau composite après restauration ou de cémentation ainsi que tous les excédents / débordements directs et indirects.

"Cette fonction a été développée avec la collaboration scientifique du Professeur Antonio Cerutti et du Professeur Zsolt Kovacs. Images cliniques fournies par le Professeur Antonio Cerutti."

Pour l'orthodontiste.

À la fin d'un traitement avec un appareil fixe, après avoir enlevé les bagues, identifier le matériau composite en excès est plus simple et efficace s'il est bien mis en évidence par la lumière LED activatrice de fluorescence émise par le micromoteur.



Traitements esthétiques.

Pouvoir bien mettre en évidence le matériau composite qui fixe les crochets invisibles à l'aide de la lumière LED UV est extrêmement utile pour les procédures de retrait. Le dentiste intervient avec davantage de sécurité, certain de ne pas laisser de traces de composite sur la dent.

CLASSE A7 PLUS
CONTINENTAL



CLASSE A7 PLUS
INTERNATIONAL



expand



Plus d'espace, plus de confort

ESPACES

Mouvement de Sliding.

Le design du fauteuil, de forme conique, offre la meilleure ergonomie de travail possible au professionnel. La fonction Sliding libère le dentiste du besoin de repositionner la lampe et les instruments pendant l'intervention, tout en maintenant la zone de travail inchangée.

Le mouvement du dossier est synchronisé avec le mouvement en avant de l'assise, ce qui garantit au professionnel un gain équivalent en termes d'espace de travail à 12 heures. Le confort du patient, qui perçoit une compression moins importante au niveau du dos, est supérieur à celui des fauteuils traditionnels.



Tecnologia Soft Motion.

Grâce à la technologie Soft Motion, les mouvements au démarrage et à l'arrêt sont graduels, fluides, presque sans vibrations et sans bruit. L'expérience du patient est perçue comme particulièrement relaxante..

Slow Mode.

Il est possible d'ajouter à Soft Motion le mode en option qui permet au praticien d'ajuster la position du fauteuil au millimètre près. Pratiquement imperceptibles, ces mouvements sont l'idéal durant les séances d'implantologie ou quand on utilise le microscope.

FORMES

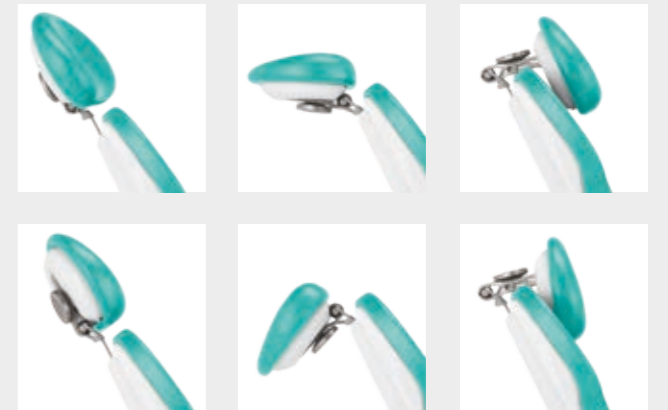


Dossiers.

Le choix entre trois types de dossier, silhouette étroite, silhouette large et dossier Nordic, est la réponse aux nombreuses exigences ergonomiques du chirurgien-dentiste. Le confort du patient est toujours garanti et l'accès est toujours facile.

Tête.

La tête Comfort, en option, respecte pleinement l'anatomie du patient. Le mouvement orbital, sur les 3 axes, permet d'obtenir le positionnement parfait de la tête, en garantissant le confort du patient même lors de séances prolongées.



Expression de la personnalité

GRUPE HYDRIQUE

Compact et au design épuré, il est disponible avec 4 variantes de couleurs optionnelles qui distinguent la personnalité du cabinet. Il rend l'espace de travail unique en termes de forme et de style. Les selleries thermo-profilées, de très haute qualité et sans couture, sont disponibles dans 19 couleurs

différentes. Les selleries Memory Foam en option offrent au patient une expérience exclusive en termes de confort et de bien-être. Les accoudoirs avec des inserts assortis aux selleries se caractérisent par leur confort et pivotent tous les deux.



COULEURS

Selleries standard

- 140 170 marron brésilien
- 143 173 or arabe
- 142 172 noisette d'anatolie
- 141 171 beige papyrus
- 144 174 rouge rubis
- 102 198 bleu atlantique
- 113 183 bleu pacifique
- 106 196 bleu méditerranéen
- 136 186 bleu indien
- 135 194 rouge vénitien
- 115 195 saumon écossais
- 132 192 violet myrtille
- 134 184 glycine japonaise
- 103 182 jaune névada
- 123 193 vert polynésien
- 101 197 vert caraïbe
- 137 187 argent brillant
- 121 199 gris anthracite
- 130 180 noir graphite



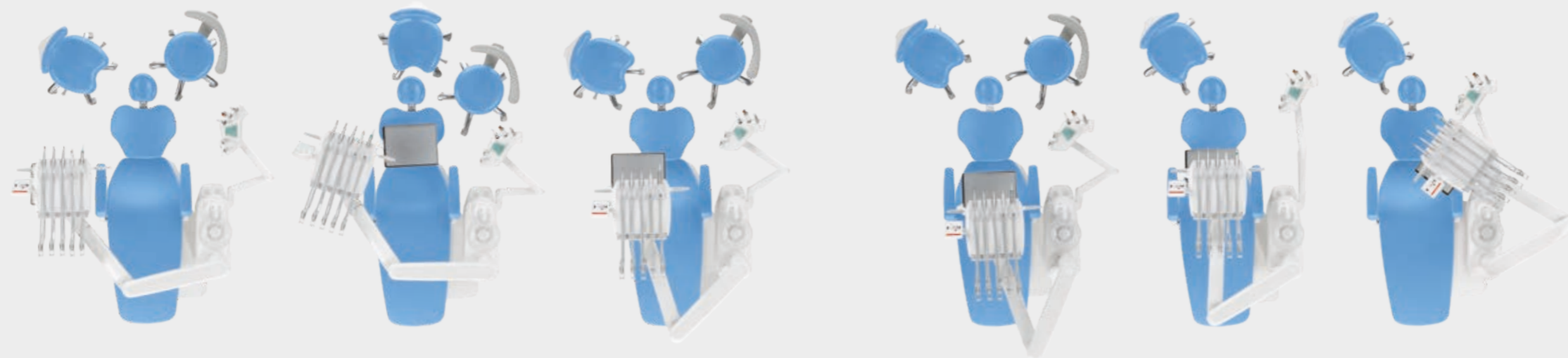
Rembourrages Memory Foam

Optimisation de l'espace

SOUPLESSE

Avec ses formes élancées, la tablette Continental est légère et compacte, et les leviers de rappel des instruments, conçus pour avoir le moins d'encombrement possible en hauteur, minimisent l'interférence avec l'éclairage et garantissent une élongation importante. La force de traction et l'équilibrage de chaque levier de rappel sont réglables

individuellement. Dotés de la technologie SideFlex en option, les leviers de rappel suivent de manière ergonomique le mouvement latéral du cordon. L'articulation réduit la fatigue et la traction sur le poignet de l'opérateur, et la récupération optimale de l'instrument est garantie quelle que soit la position de travail.



Ergonomies exceptionnelles.

Le positionnement, dans chaque zone de travail, est simple et ergonomique, grâce à la grande amplitude du nouveau système de bras de la tablette, de taille réduite et associé au système de déverrouillage vertical pneumatique. La position transthoracique est l'une des positions de travail facilement accessibles.

Disposition des éléments

POLYVALENCE

Saisir les pièces à main de la tablette International est facile, quelle que soit la position de travail. La disposition des instruments est le fruit du design moderne et de l'analyse des besoins des professionnels. La meilleure ergonomie est une synthèse de visibilité optimale de la

console, de l'accessibilité des instruments et de l'organisation de l'espace de travail. La grande tablette porte-plateau est également disponible en version transthoracique, d'une grande aide pendant les opérations chirurgicales.



Tablette assistante. Montée sur le double bras à course verticale, la tablette est dotée de 3 ou 5 logements. Elle peut assumer toutes les positions utiles pour optimiser l'ergonomie de travail. Les 2 canules sont flanquées de 3 pièces à main au choix, comprenant une caméra, une seringue, une lampe à polymériser T-LED ou un instrument dynamique. L'écran tactile protégé par une vitre contrôle toutes les fonctions de base. Une tablette porte-plateau orientable en acier inoxydable complète la gamme d'accessoires.

Crachoir avec capteur optique. Le système de distribution d'eau dispose d'un capteur automatique pour le remplissage du verre. En optant pour le crachoir motorisé, les opérations de rinçage et les mouvements du fauteuil seront synchronisés.



D'excellentes performances cliniques

GESTION

La console Full Touch 7" contrôle l'instrumentation de la tablette praticien en pilotant, de manière simple et intuitive, les modalités d'utilisation de chaque instrument et en renvoyant des informations d'utilisation claires et de lecture immédiate en temps réel. La turbine, le micromoteur, le détartreur,

la lampe à polymériser, la caméra intra-buccale peuvent être configurés, dans leurs valeurs d'utilisation, pour une utilisation destinée à une seule spécialité dentaire. Comme sixième instrument en option, il est possible d'ajouter une caméra ou une lampe à polymériser.



POTENTIEL

Outre les excellentes performances des instruments, l'intégration complète dans l'électronique de l'unité de soins permet de tirer le meilleur parti de leur potentiel. Les paramètres sont personnalisés en fonction de la discipline et du profil du praticien. Avec sa propre instrumentation, la Classe A7 Plus devient un outil puissant pour le professionnel et le cabinet.



Micromotori FLUO.
Disponible en option sur les deux micromoteurs, la lumière LED UV qui met en évidence le matériau composite.



Micromoteurs. Deux versions : i-MMr (3,3 Ncm) avec LED ; i-MMs (5,3 Ncm) avec éclairage LED, prédisposition pour des traitements endodontiques et d'implantologie. De 100 à 40 000 tours/min.



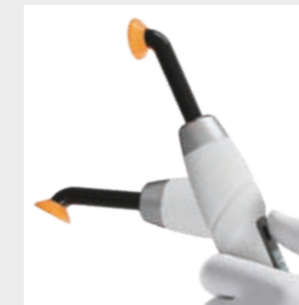
Détartreurs. Avec ou sans LED, des pièces à main compatibles avec les meilleures pointes du marché. En mode ENDO, ils constituent un instrument valable dans les traitements canalaires.



Turbines et contre-angles.
Un large éventail de turbines et de contre-angles, spécifiques à chaque prestation dentaire, est à la disposition du professionnel.



Seringues. Disponibles en 3 et 6 fonctions, elles se caractérisent par une forme ergonomique. Le corps de la seringue, en métal, et le bec, disponibles en version droite et coudée, peuvent être retirés et autoclavés.



T-LED. Ergonomie optimale grâce à la poignée tournante. 6 programmes de polymérisation et système de guidage de la lumière en fibre optique autoclavable.



Caméra HD.
La caméra C-U2 possède une optique en verre et diffuseur LED, elle intègre un capteur HD 16 : 9 pouvant prendre des images cliniques à haute définition.

Des réglages sans limites de la lumière

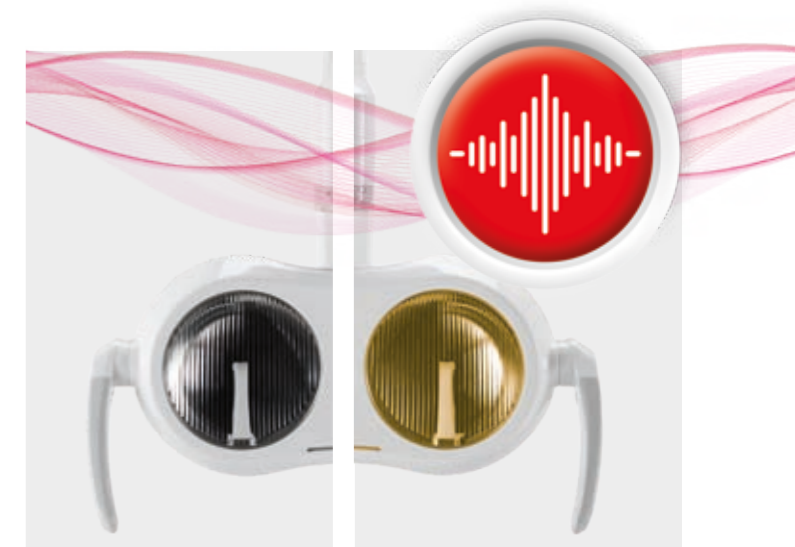
ÉCLAIRAGE

Le bon éclairage du champ opératoire est une condition opératoire indispensable. Venus LED MCT est l'éclairage scialytique à l'avant-garde dont les multiples réglages permettent de garantir un éclairage parfait de la cavité buccale en toutes circonstances. Équipée d'une articulation à 3 axes, l'éclairage

se caractérise par une excellente profondeur de champ et un spot large. Cela minimise le besoin de régler l'éclairage pendant l'intervention. L'indice de rendu des couleurs (IRC) > 95, sur une échelle allant jusqu'à 100, est le facteur objectif permettant une très grande fidélité des couleurs.



La source d'émission à LED permet d'utiliser 3 valeurs de température de couleur différentes (Multi Colour Temperature MCT). Le professionnel peut choisir le bon éclairage en fonction de la discipline clinique. 4 300K lumière chaude optimale pour des soins chirurgicaux, 5 000K lumière neutre spécifique pour l'odontologie conservatrice et 5 500K lumière froide recommandée pour la prise de la couleur. Le mode "Curing Mode" empêche la polymérisation précoce des composites et permet au chirurgien-dentiste de maintenir un éclairage optimal du champ opératoire. Complètement étanche, Venus LED MCT peut être désinfecté de manière efficace. Les poignées sont démontables et autoclavables.



En présence du système de commandes vocales, il est possible de commander l'allumage, l'extinction et la sélection du mode par la voix.



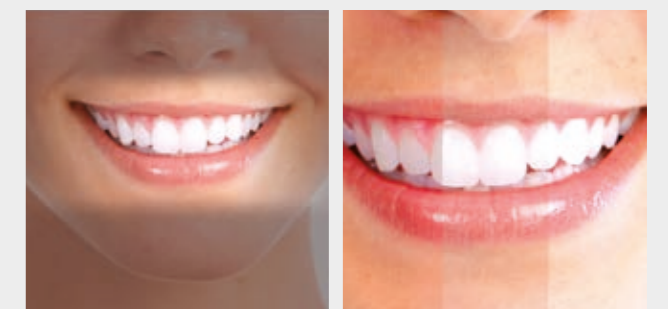
Capteur.

L'intensité lumineuse est réglable jusqu'à 50 000 Lux et peut être modulée via un capteur « no touch ».



Curing Mode.

La fonction modifie la longueur d'onde de la lumière pour empêcher la pré-polymérisation des composites tout en garantissant un excellent niveau d'éclairage.



Couleur de la lumière.

Toutes les variations de température, du chaud au neutre ou au froid et inversement, peuvent être facilement activées et permettent toujours d'obtenir une vision correcte du champ opératoire en fonction de l'intervention. Excellente efficacité scialytique du faisceau lumineux, qui minimise les ombres dans la cavité buccale.

Communication par l'image

INSTRUMENTS DIAGNOSTICS



RADIOLOGIE

RXDC – technologie HyperSphere. Appareil radiographique rétro-alvéolaire intégré à l'unité de soins avec un ordinateur de poche sans fil. D'excellentes images grâce au parallélisme obtenu grâce à la collimation de 30 cm associée à la mise au point de 0,4 mm. La tête tourne autour de la rotule pour atteindre des positions sans limites.

Zen-X. Capteur radiographique intégré à la tablette du praticien, prêt à l'emploi avec câble USB. Capable d'acquérir des images haute résolution avec des doses d'irradiation minimales et disponible en deux tailles. Désinfectable, le capteur est certifié IP67 contre la pénétration d'eau et de poussière.

Moniteur LED 22". Moniteur Full HD 16 : 9, résolution 1920 x 1080 pixels et un écran plat avec panneau IPS pour la visualisation depuis n'importe quel angle. Grâce aux sources LED, le degré de luminosité et le niveau de contraste sont optimaux.

MULTIMÉDIA

Caméra HD C-U2. Avec ses images haute résolution, elle favorise la communication entre le patient et son médecin. Facile à utiliser et sans réglages manuels, ses formes minces aident à atteindre facilement les zones distales.

Moniteur LED 22". Le moniteur peut être connecté via câble au PC. Il est également disponible en version multipoint avec écran orientable via 2 types différents de support.

Console. La console 7", dans la version Multimédia, permet de visualiser les images HD capturées avec la caméra et les images radiologiques acquises avec un capteur radiographique numérique.

Obtenir le consentement éclairé

PARTAGE

L'implication du patient, la rapidité du diagnostic et les images documentant le résultat du traitement servent à renforcer la relation médecin-patient.



Caméra intra-orale.
Dotée de capteur HD 16 : 9, est parfaitement compatible avec l'écran 22". Sources LED avec diffuseur optique.



Macro Cap.
Agrandissements jusqu'à 100x en très haute résolution. Grâce aux 3 lentilles supplémentaires en verre haute pureté, il optimise l'éclairage de détails proches du groupe optique.

Communication multimédia.
Les images et les radiographies numériques peuvent être gérées directement sur l'écran 7" en version Multimédia. Il est également possible de les transférer de la console au moniteur intégré ou à un PC externe.



L'efficacité des systèmes intégrés

SÉCURITÉ



Avec les systèmes d'hygiène disponibles pour l'unité de soins Classe A7 Plus, l'environnement de travail est sûr. Sûr pour les patients, pour l'équipe opérationnelle et pour le professionnel. L'utilisation d'un ou de plusieurs dispositifs minimise le risque de contamination croisée et de pollution des conduites internes. Depuis la console Full Touch, l'opérateur a le plein contrôle du fonctionnement et de la bonne gestion des cycles de désinfection. L'utilisation du système

W.H.E, associée à un cycle quotidien de désinfection intensive BIOSTER, a enregistré dans les liquides de refroidissement distribués par les instruments, des charges bactériennes égales à zéro. Ce résultat est certifié par les contrôles effectués par l'**Université La Sapienza de Rome** et par le Département de Sciences de la Santé Publique et Pédiatriques de l'**Université de Turin**.



Contrôle des systèmes.

Grâce à l'intégration totale des systèmes dans l'électronique de l'unité de soins, l'opérateur gère facilement toutes les fonctions et peut surveiller et personnaliser les procédures via l'écran Full Touch.



W.H.E. Système certifié DVGW de désinfection continue qui empêche la pollution due au reflux de l'eau d'alimentation de l'unité de soins et agit contre tous les contaminants aquatiques. Nous recommandons l'utilisation de Peroxy Ag⁺.



BIOSTER et FLUSHING. BIOSTER est le système automatique de désinfection intensive des circuits internes des sprays des instruments au moyen d'un liquide antiseptique (Peroxy Ag⁺). Le logiciel contrôle chaque phase du cycle et l'opérateur peut personnaliser les paramètres. FLUSHING est un rinçage rapide des conduites des sprays. Il élimine le liquide stagnant dans les conduits et est recommandé tous les matins à l'ouverture du cabinet.



A.C.V.S. Système automatique de lavage et désinfection du système d'aspiration. Il rend possible un traitement de désinfection entre un patient et l'autre.



S.H.S. Dispositif d'alimentation des sprays en alternative de l'eau de réseau. Il fonctionne via un réservoir qui est rempli d'eau distillée : on évite ainsi la formation de calcaire. Très utile en cas de dureté élevée de l'eau de réseau.



O.D.R. Mécanisme présent en série, qui émet automatiquement un flux d'air pour éloigner tout résidu liquide ou solide de la pièce à main après utilisation.

Une approche conceptuelle

PROTECTION

La conception soignée des différents composants susceptibles de contaminer l'unité de soins facilite le nettoyage des surfaces en le rendant plus simple et plus efficace. Une utilisation intensive est faite d'éléments démontables et de matériaux appropriés pour la désinfection.



Doubles filtres. Facilement extractibles, ils permettent d'effectuer les opérations de vidage et de nettoyage de manière pratique.



Guide-canales. Éléments facilement démontables pour un nettoyage parfait d'une zone potentiellement critique.



Raccords rapides. Système de décrochage pour la détersion et le remplacement éventuel.



Leviers de rappel amovibles. Les leviers de rappel SideFlex en option s'enlèvent pour faciliter les opérations de nettoyage.



Surfaces. La conception de toutes les surfaces se base sur la nécessité de les rendre faciles à nettoyer.



Repose-instruments extractibles. Le support des instruments sur la tablette Continental est amovible et désinfectable.



Selleries. Selleries résistantes, sans coutures, simples à désinfecter.



Accès hydrique. Grande ouverture sur le côté du groupe hydrique pour accéder aux systèmes intégrés.



Groupe crachoir. Entièrement démontable, pour une désinfection rapide et efficace, il est composé d'éléments en matériaux, céramique de série ou verre en option, faciles à nettoyer et à désinfecter.



Poignée. Poignée de la tablette Continental amovible et autoclavable.



Films à usage unique. Ils protègent les vitres des consoles praticien sur Continental, International et tablette assistante.



Repose-instruments. Repose-instruments en silicone autoclavable.



Éclairage scalytique. Les poignées sont amovibles et autoclavables.

La valeur d'un choix

ACCESSOIRES

Une vaste gamme d'accessoires disponibles permet au chirurgien-dentiste de personnaliser l'unité opérationnelle en fonction de ses besoins.



Installation flexible. Pour minimiser ou éviter tous travaux d'adaptation durant l'installation de l'unité de soins, deux branchements aux raccordements au sol ont été prévus. Sous le repose-jambes ou sous la partie avant du groupe hydrique. Cela offre davantage de flexibilité quand on remplace un vieux fauteuil.



Pédale de commande. Trois ergonomies sont disponibles, chacune aussi en version sans fil. Elles permettent l'activation Chip Air/Water, l'inversion du sens de rotation du micromoteur, le mouvement du fauteuil et le rappel des positions mémorisées.



Stop Vacuum. Dispositif intégré à la base du fauteuil qui permet, en appuyant dessus, l'interruption de l'aspiration sans avoir à remettre les canules.



Têteière. En plus de la version réglable sur deux axes et avec blocage mécanique, le modèle Comfort est disponible avec un système de verrouillage pneumatique et mouvement sur trois axes pour un positionnement précis et sans contrainte.



Tabourets. Une gamme riche en solutions ergonomiques.

S9 est l'assise active de dernière génération en forme de selle avec mécanisme basculant. Elle permet une distribution équilibrée du poids ainsi qu'une posture correcte qui réduit l'effort sur la colonne vertébrale.

S7 pour le praticien, réglable en hauteur et possibilité d'adapter l'angle du dossier.

S8 pour l'assistante, avec une assise de forme ronde pour faciliter les changements de position fréquents, nécessaires durant les interventions.

Chaque modèle contribue au maintien des niveaux d'énergie et des sensations de bien-être au cours de la journée.

